

## 第159回 中小企業景況調査 (2020年1-3月期)

### 《調査結果のポイント》

中小企業の業況判断DIは、5期連続で低下した。

(1) 2020年1-3月期の全産業の業況判断DIは、▲24.4(前期差3.3ポイント減)となり、5期連続で低下した。

(2) 製造業の業況判断DIは、▲27.4(前期差5.0ポイント減)となり、7期連続して低下した。業種別に見ると、輸送用機械器具で上昇し、パルプ・紙・紙加工品、繊維工業、木材・木製品、窯業・土石製品など13業種で低下した。

(参考) 調査対象企業のコメント(例)

- ・1月迄は対前年を上回っていたが、2月に入り新型コロナウイルスの影響にて観光客減少の為、エンドユーザーの菓子、食品関連資材が減となり、2月、3月は前年割れを予想、来期への影響が懸念される。[パルプ・紙・紙加工品 北海道]

(3) 非製造業の業況判断DIは、▲23.5(前期差2.9ポイント減)と4期連続して低下した。産業別に見ると、小売業で上昇し、卸売業、サービス業、建設業で低下した。

(参考) 調査対象企業のコメント(例)

- ・少雪の影響でウィンタースポーツ需要が激減。また、ここに来て新型コロナウイルスの影響で学校関係の取引も大幅な減となった。先の見通しは立っていない。[小売業 新潟]

(4) 全産業の資金繰りDIは、▲16.6(前期差2.6ポイント減)と4期連続して低下した。産業別に見ると、製造業で▲18.0(前期差3.7ポイント減)と低下し、非製造業で▲16.2(前期差2.3ポイント減)と低下した。長期資金借入難易度DIは、▲4.6(前期差1.8ポイント減)と2期連続して低下し、短期資金借入難易度DIは、▲2.4(前期差1.4ポイント減)と3期連続して低下した。

#### <トピックス①>

今期の原材料・商品仕入単価DI(前年同期比)は、30.6(前期差8.6ポイント減)と2期ぶりに低下した。売上単価・客単価DI(同)は、▲12.0(前期差5.9ポイント減)と2期ぶりに低下し、採算(経常利益)DI(同)は、▲32.9(前期差6.7ポイント減)と3期連続して低下した。

#### <トピックス②>

従業員数過不足DI(今期の水準)は、▲18.1(前期差3.3ポイント増)と2期連続して上昇し不足感が弱まった。産業別に見ても、すべての産業で上昇した。

(参考) 調査対象企業のコメント(例)

- ・繁忙期に伴い、商品在庫数が増加している為、利益に影響がでて厳しい状況となった。今期の問題点であった従業員の確保は改善傾向になっている。[小売業 沖縄]

注) DIは特に断りが無い場合は前期比(季節調整値)による。

(本発表資料のお問い合わせ先及びホームページ)

独立行政法人中小企業基盤整備機構 企画部調査課

担当: 山崎、谷井、大竹

TEL: (代表) 03-3433-8811 (内線) 4150

(直通) 03-5470-1521

[https://www.smrj.go.jp/research\\_case/research/survey/index.html](https://www.smrj.go.jp/research_case/research/survey/index.html)

## [調査要領]

- (1) 調査時点 2020年3月1日時点  
 (2) 調査方法 原則として、全国の商工会、商工会議所の経営指導員、及び中小企業団体中央会の情報連絡員が訪問面接し、聴き取りによって行った。  
 (3) 調査対象 中小企業基本法に定義する、全国の中小企業

	調査対象企業数		有効回答企業数		有効回答率 (%)
製造業	4,612	( 24.4 )	4,468	( 24.5 )	96.9
建設業	2,412	( 12.7 )	2,335	( 12.8 )	96.8
卸売業	1,185	( 6.3 )	1,138	( 6.2 )	96.0
小売業	4,629	( 24.5 )	4,443	( 24.3 )	96.0
サービス業	6,092	( 32.1 )	5,876	( 32.2 )	96.5
合計	18,930	( 100.0 )	18,260	( 100.0 )	96.5

注：( ) 内は構成比 (%)

- (4) その他
- ・毎年4-6月期に、前年以前の季節調整値の入れ替えを行っている。
  - ・最新の長期時系列データは中小企業庁及び中小企業基盤整備機構のホームページで公表している。

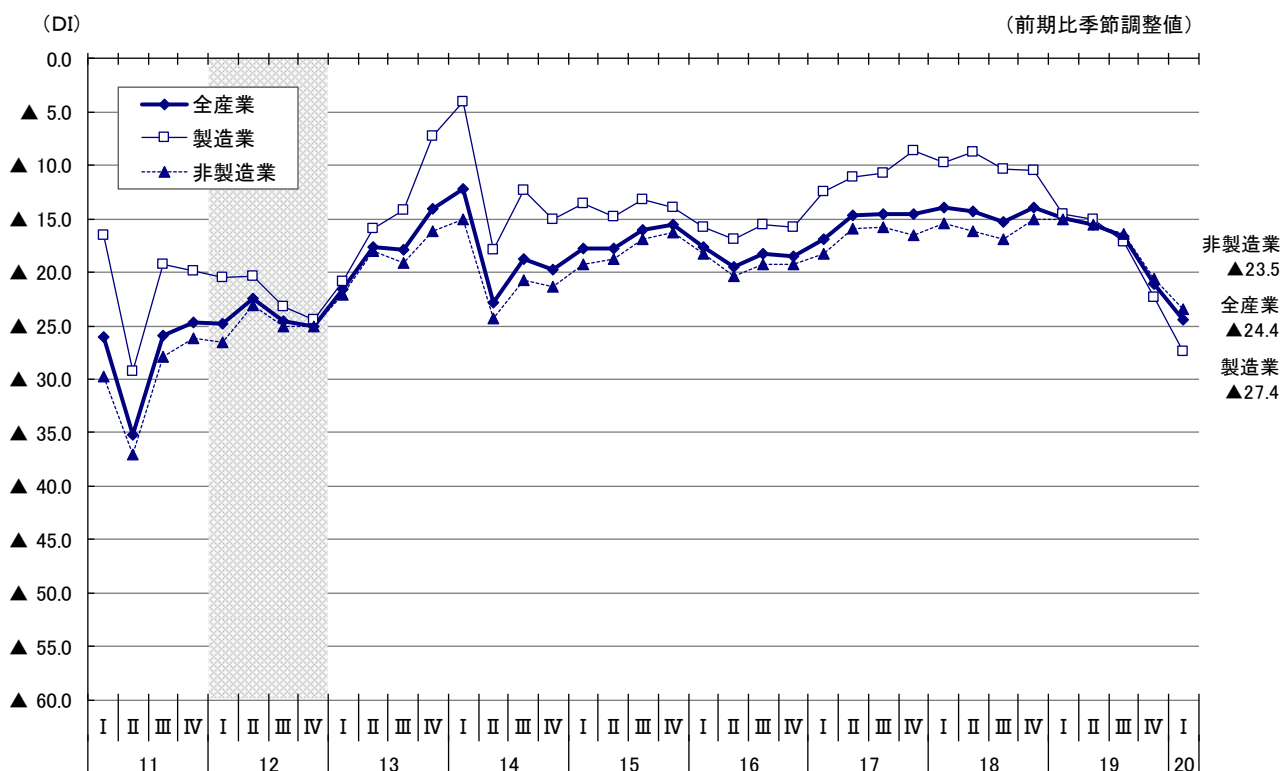
## 1. 業況判断DI (12ページ参照)

### (1) 全産業

2020年1-3月期の全産業の業況判断DIは、(前期▲21.1→) ▲24.4 (前期差3.3ポイント減) となり、5期連続してマイナス幅が拡大した。

製造業の業況判断DIは、(前期▲22.4→) ▲27.4 (前期差5.0ポイント減) と7期連続してマイナス幅が拡大した。非製造業の業況判断DIは、(前期▲20.6→) ▲23.5 (前期差2.9ポイント減) と4期連続してマイナス幅が拡大した。

中小企業の業況判断DIの推移

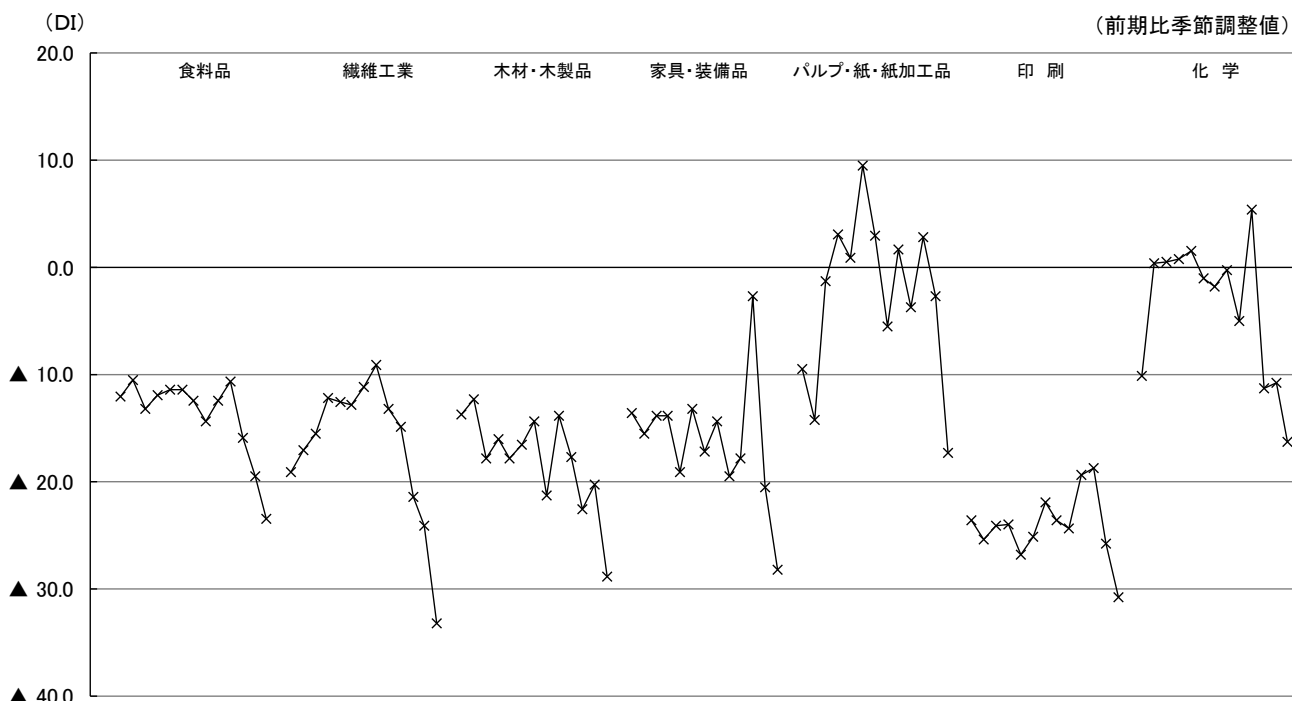


(2) 製造業

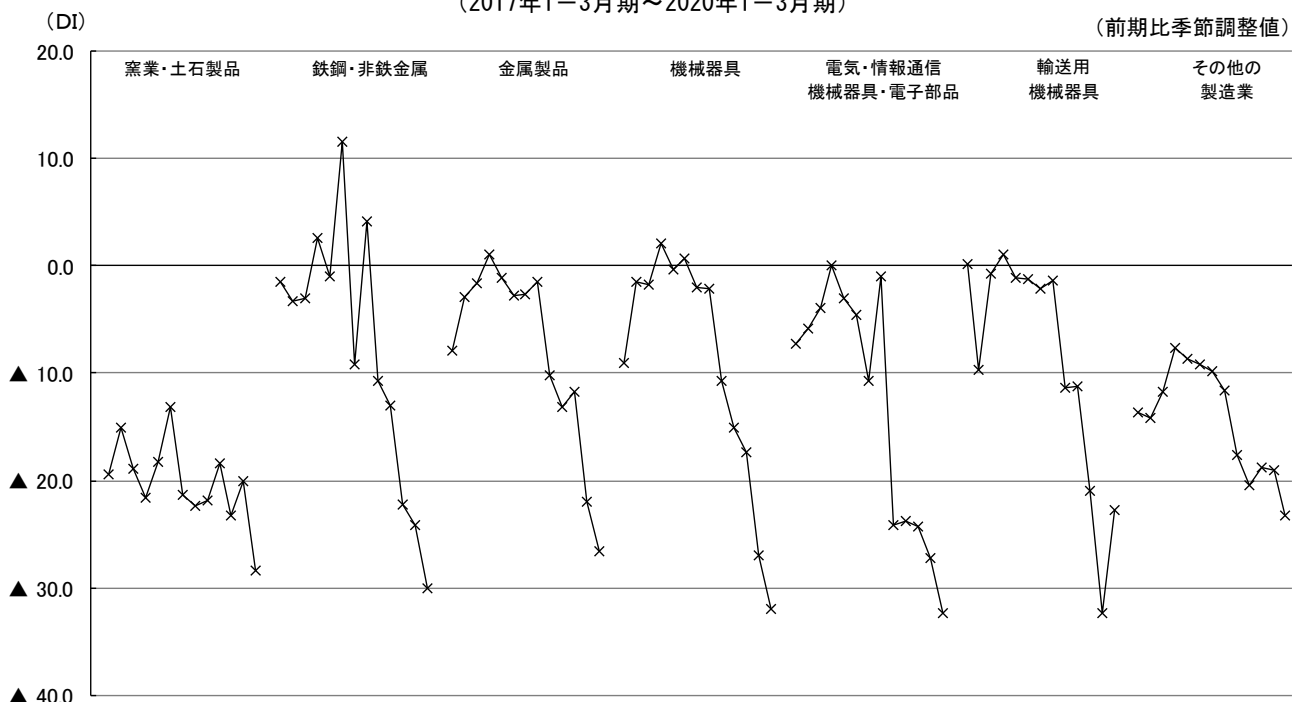
製造業の業況判断DIは、(前期▲22.4→) ▲27.4(前期差5.0ポイント減)と7期連続してマイナス幅が拡大した。

製造業の14業種の内訳では、輸送用機械器具で▲22.7(前期差9.6ポイント増)とマイナス幅が縮小した。一方、パルプ・紙・紙加工品が▲17.4(前期差14.7ポイント減)、繊維工業で▲33.2(前期差9.1ポイント減)、木材・木製品で▲28.9(前期差8.6ポイント減)、窯業・土石製品で▲28.3(前期差8.2ポイント減)など13業種でマイナス幅が拡大した。

中小企業の製造業 業種別 業況判断DIの推移(1)  
(2017年1-3月期~2020年1-3月期)



中小企業の製造業 業種別 業況判断DIの推移(2)  
(2017年1-3月期~2020年1-3月期)



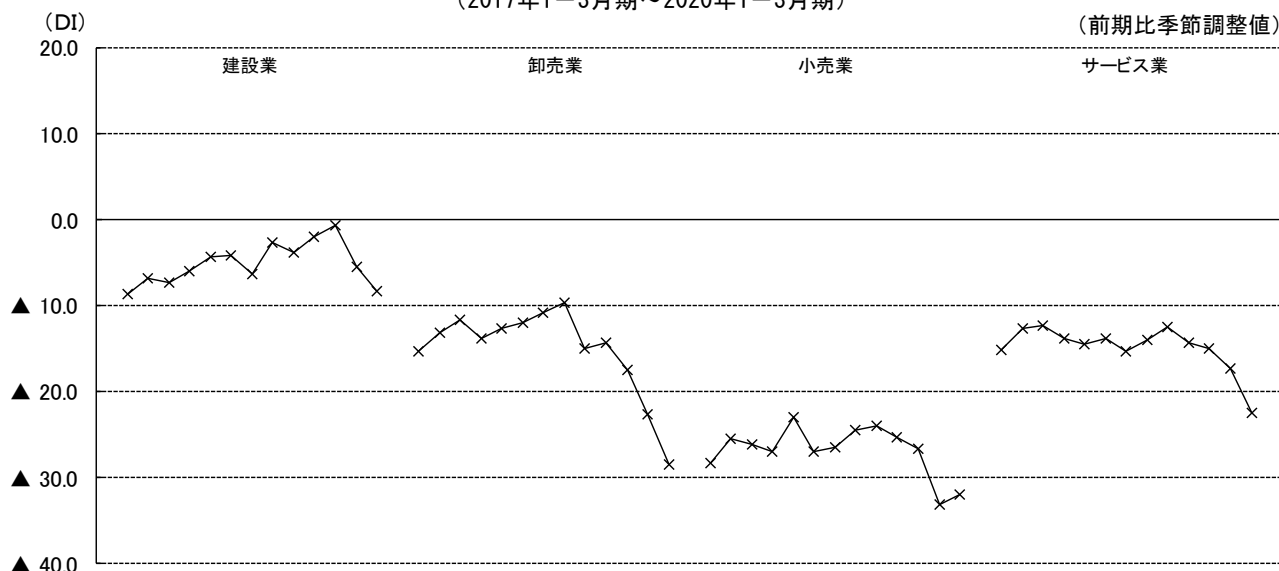
(3) 非製造業

非製造業の業況判断DIは、(前期▲20.6→) ▲23.5(前期差2.9ポイント減)と4期連続してマイナス幅が拡大した。

産業別に見ると、小売業で▲31.9(前期差1.2ポイント増)とマイナス幅が縮小し、卸売業で▲28.5(前期差5.8ポイント減)、サービス業で▲22.5(前期差5.2ポイント減)、建設業で▲8.3(前期差2.8ポイント減)とマイナス幅が拡大した。

中小企業の非製造業 産業別 業況判断DIの推移

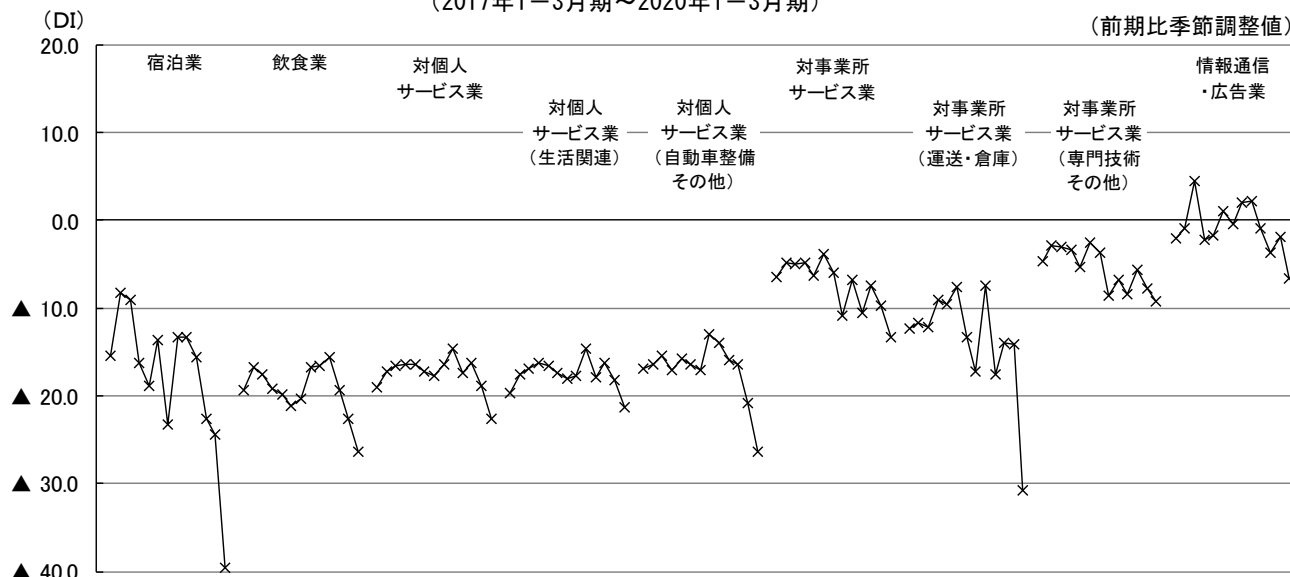
(2017年1-3月期~2020年1-3月期)



サービス業の内訳では、対事業所サービス業(運送・倉庫)で▲30.8(前期差16.6ポイント減)、宿泊業で▲39.6(前期差15.2ポイント減)、対個人サービス業(自動車整備その他)で▲26.3(前期差5.4ポイント減)、情報通信・広告業で▲6.7(前期差4.8ポイント減)、飲食業で▲26.3(前期差3.6ポイント減)、対個人サービス業(生活関連)で▲21.3(前期差3.1ポイント減)、対事業所サービス業(専門技術その他)で▲9.2(前期差1.4ポイント減)とすべての業種においてマイナス幅が拡大した。

中小企業のサービス業 業種別 業況判断DIの推移

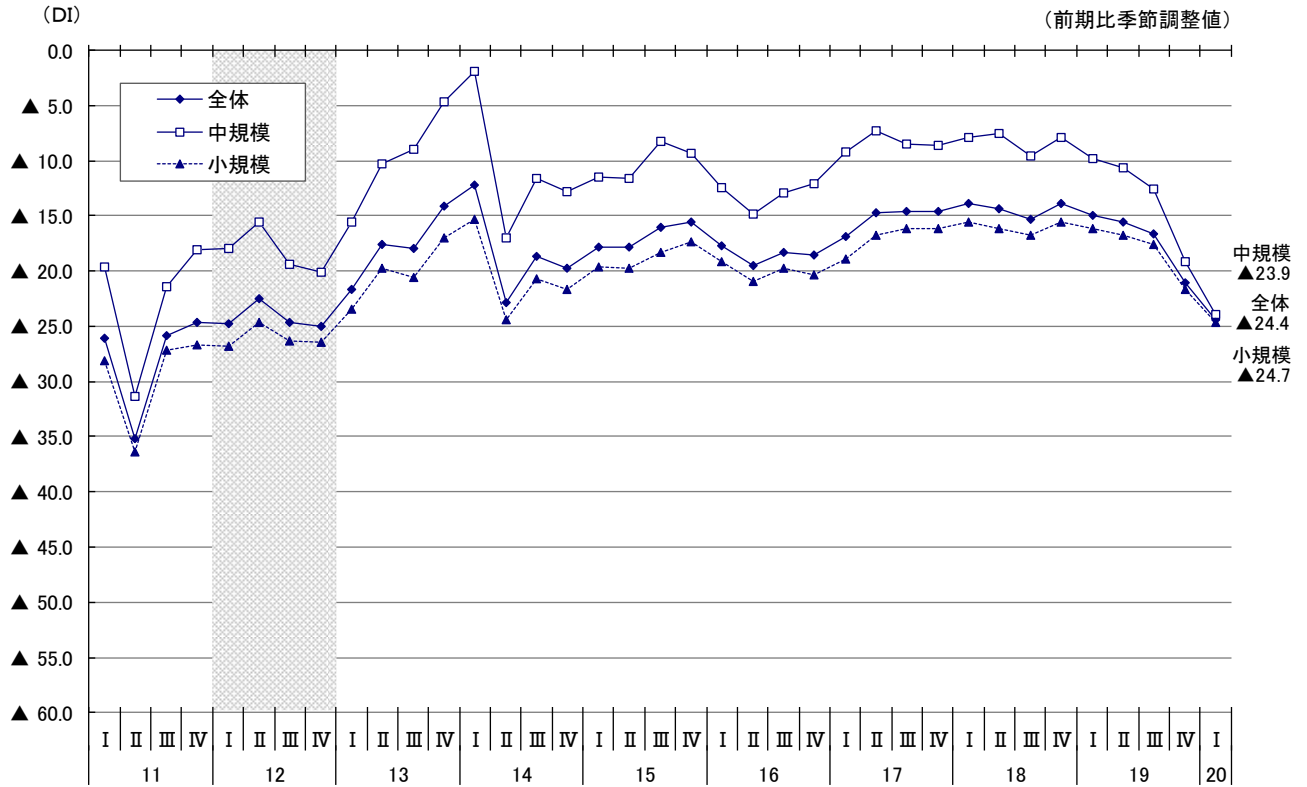
(2017年1-3月期~2020年1-3月期)



(注) 「対個人サービス業(生活関連)」は、不動産業、洗濯・理容・美容・浴場業、その他の生活関連サービス業等の7業種。  
 「対個人サービス業(自動車整備その他)」は、自動車整備業、機械等修理業。  
 「対事業所サービス業(運送・倉庫)」は、道路旅客運送業、道路貨物運送業、倉庫業等の5業種。  
 「対事業所サービス業(専門技術その他)」は、専門サービス業、技術サービス業、廃棄物処理業等の5業種。

[参考]

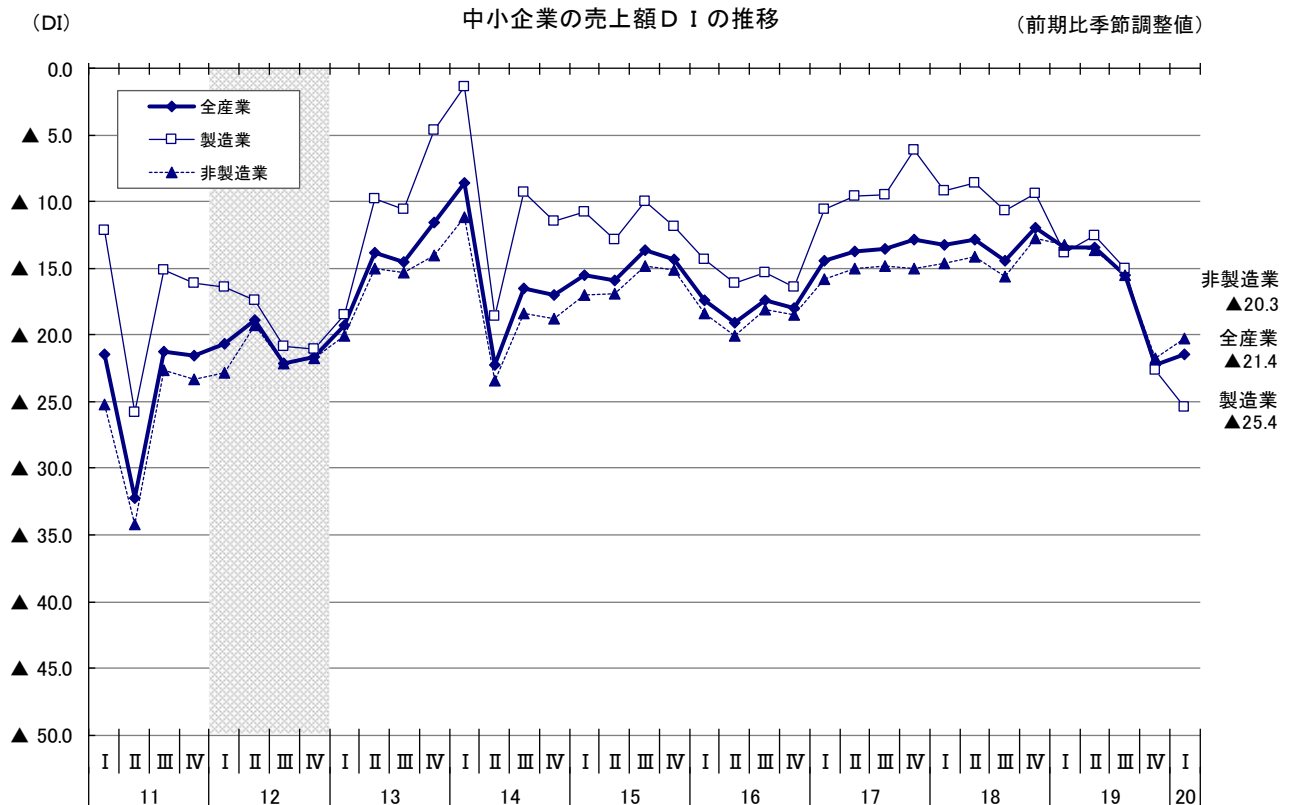
中小企業の業況判断D Iの推移[規模別]



## 2. 売上額D I (13ページ参照)

全産業の売上額D Iは、(前期▲22.2→) ▲21.4 (前期差0.8ポイント増) と5期ぶりにマイナス幅が縮小した。

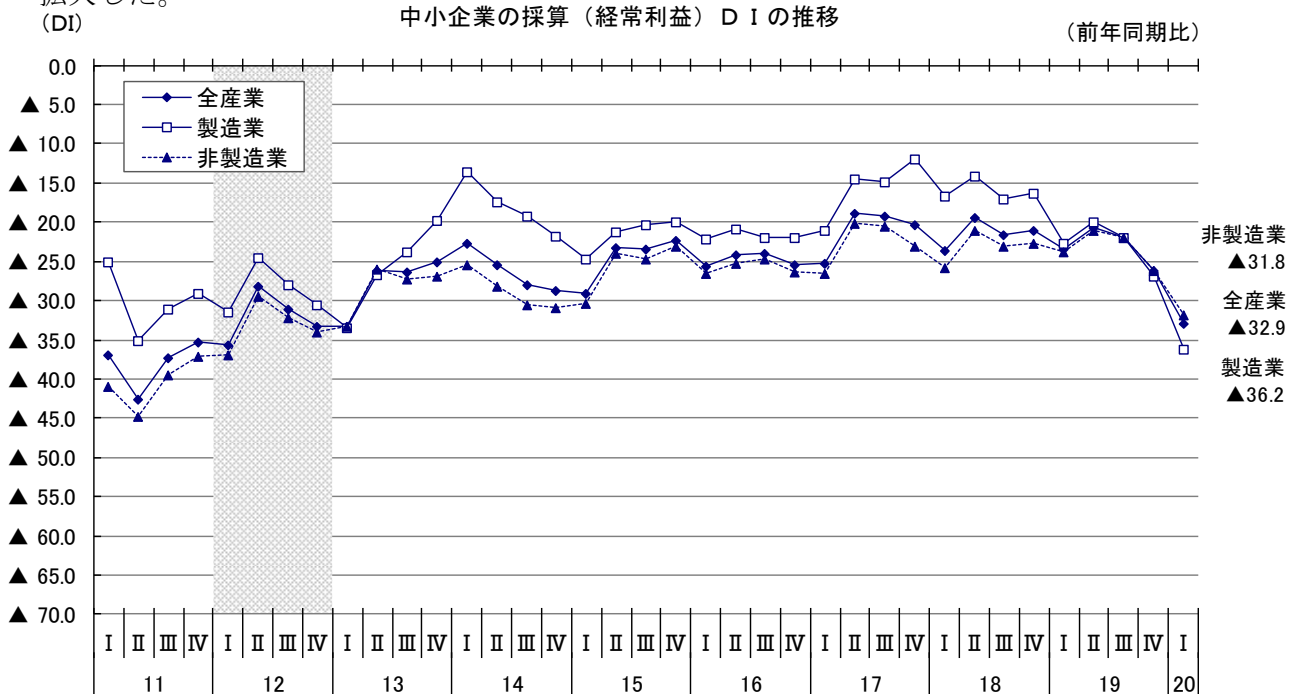
産業別に見ると、製造業で(前期▲22.6→) ▲25.4 (前期差2.8ポイント減) と3期連続してマイナス幅が拡大し、非製造業で(前期▲21.7→) ▲20.3 (前期差1.4ポイント増) と5期ぶりにマイナス幅が縮小した。



### 3. 採算（経常利益）D I（14ページ参照）

全産業の採算（経常利益）D I（「好転」－「悪化」、前年同期比）は、（前期▲26.2→）▲32.9（前期差6.7ポイント減）と3期連続してマイナス幅が拡大した。

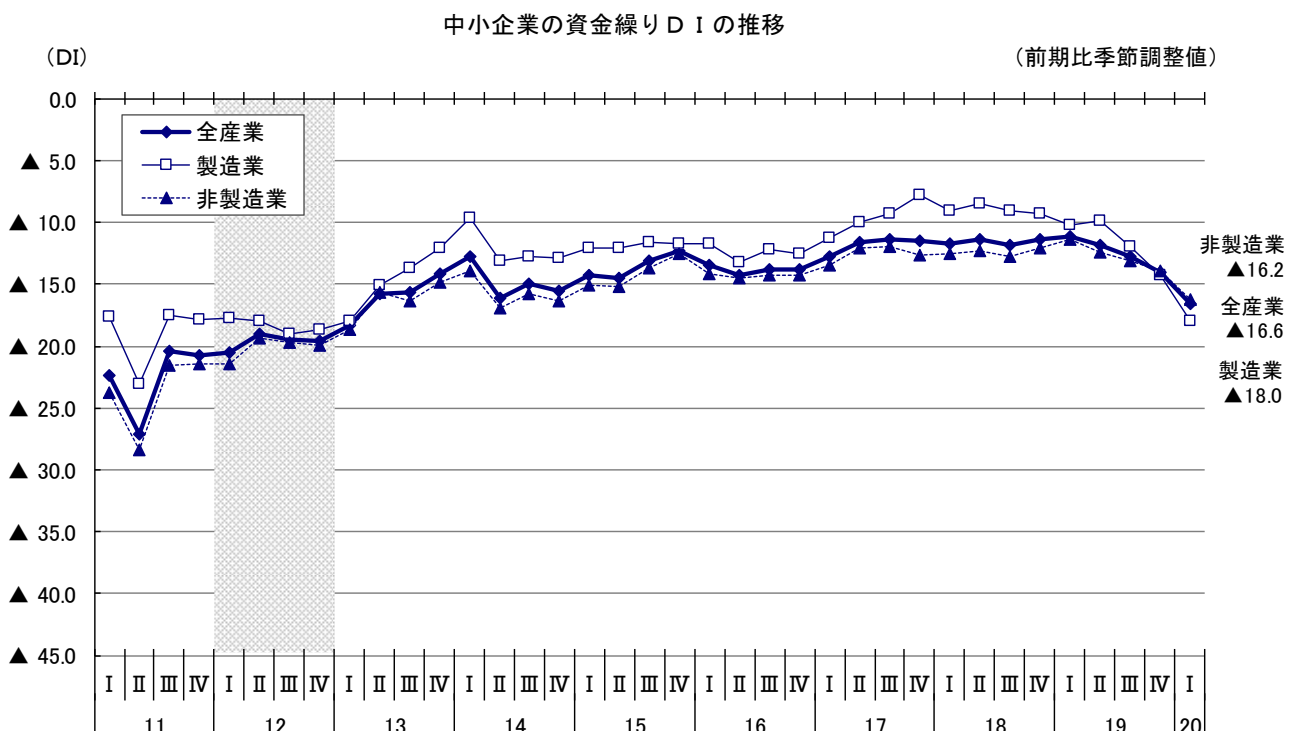
産業別に見ると、製造業で（前期▲26.8→）▲36.2（前期差9.4ポイント減）、非製造業で（前期▲26.1→）▲31.8（前期差5.7ポイント減）といずれも3期連続してマイナス幅が拡大した。



### 4. 資金繰りD I（14ページ参照）

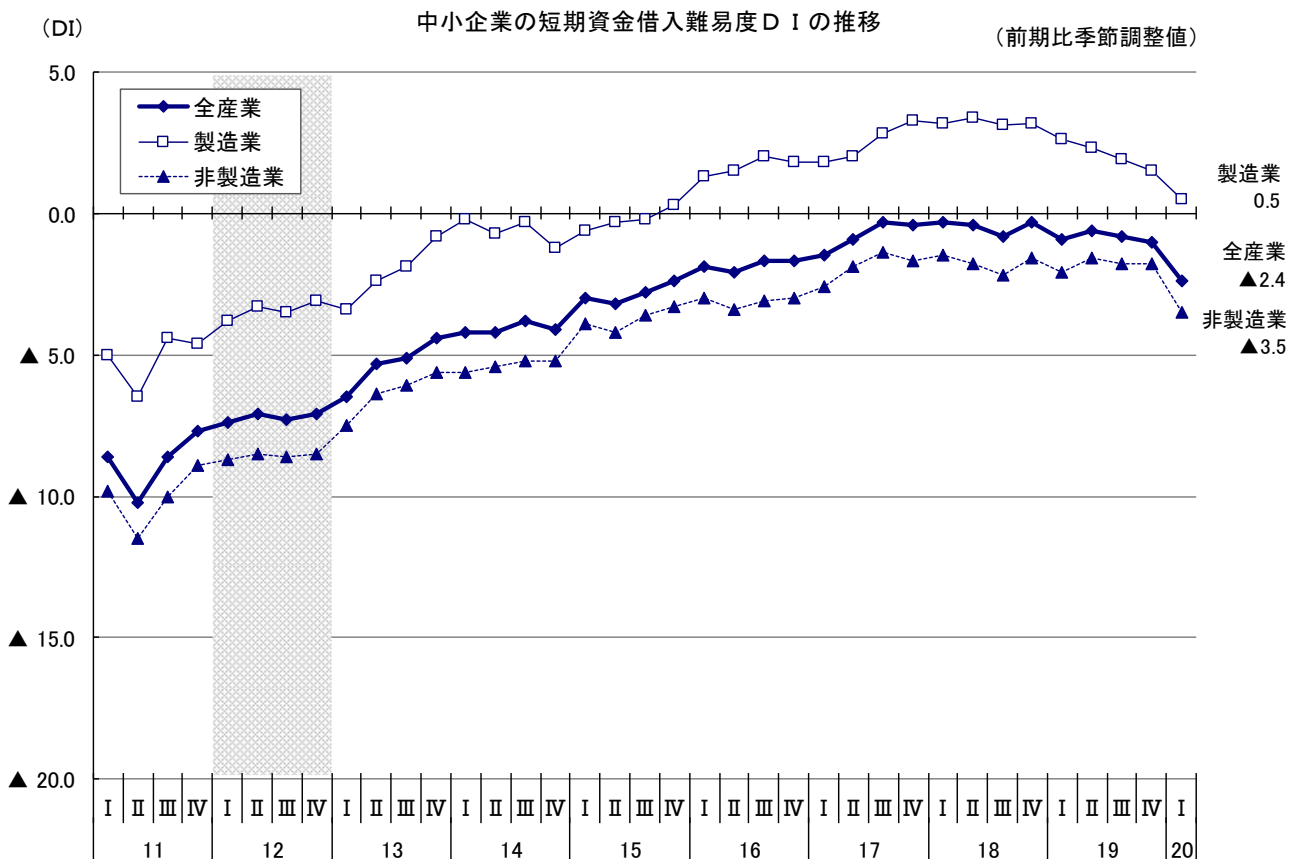
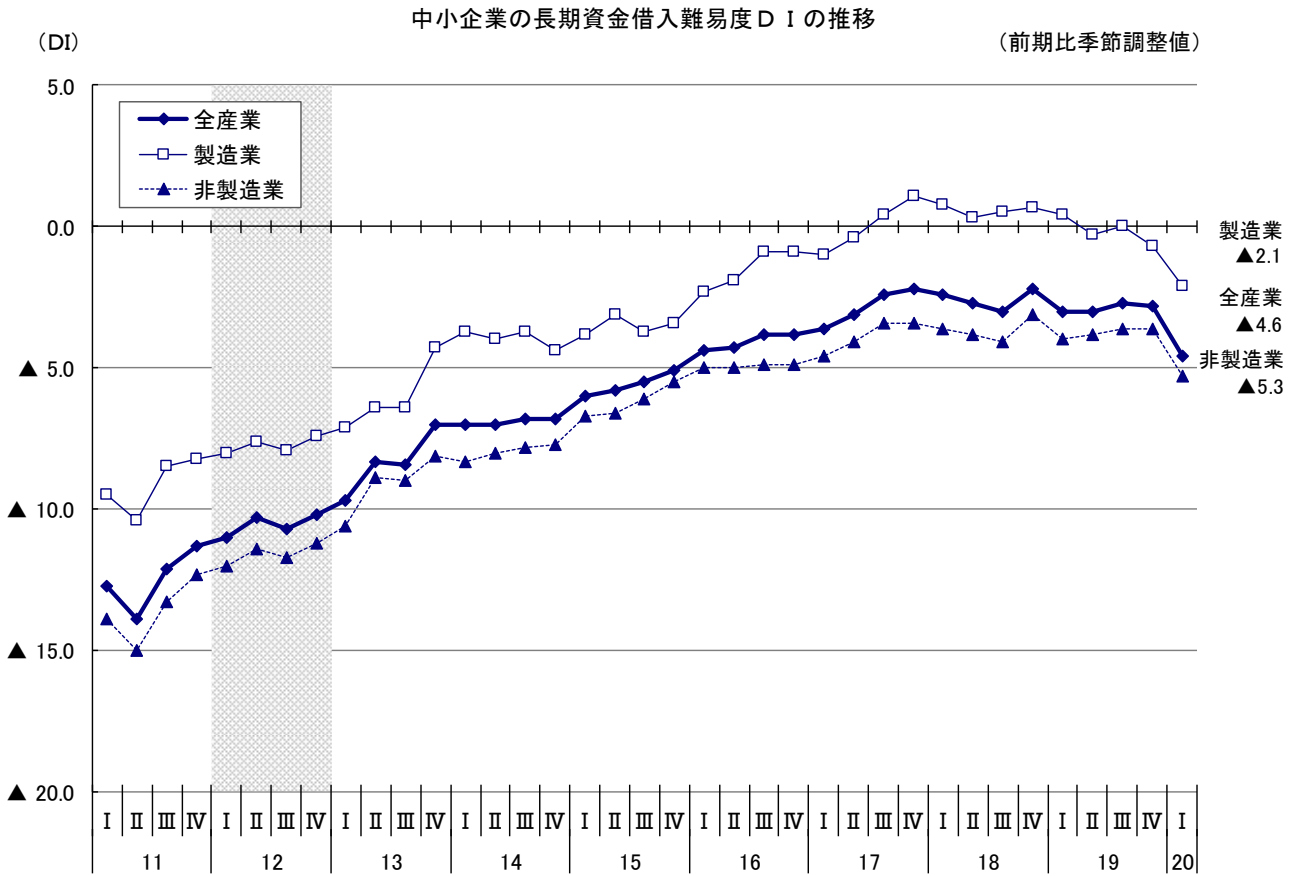
全産業の資金繰りD Iは、（前期▲14.0→）▲16.6（前期差2.6ポイント減）と4期連続してマイナス幅が拡大した。

産業別に見ると、製造業で（前期▲14.3→）▲18.0（前期差3.7ポイント減）と3期連続してマイナス幅が拡大し、非製造業で（前期▲13.9→）▲16.2（前期差2.3ポイント減）と4期連続してマイナス幅が拡大した。



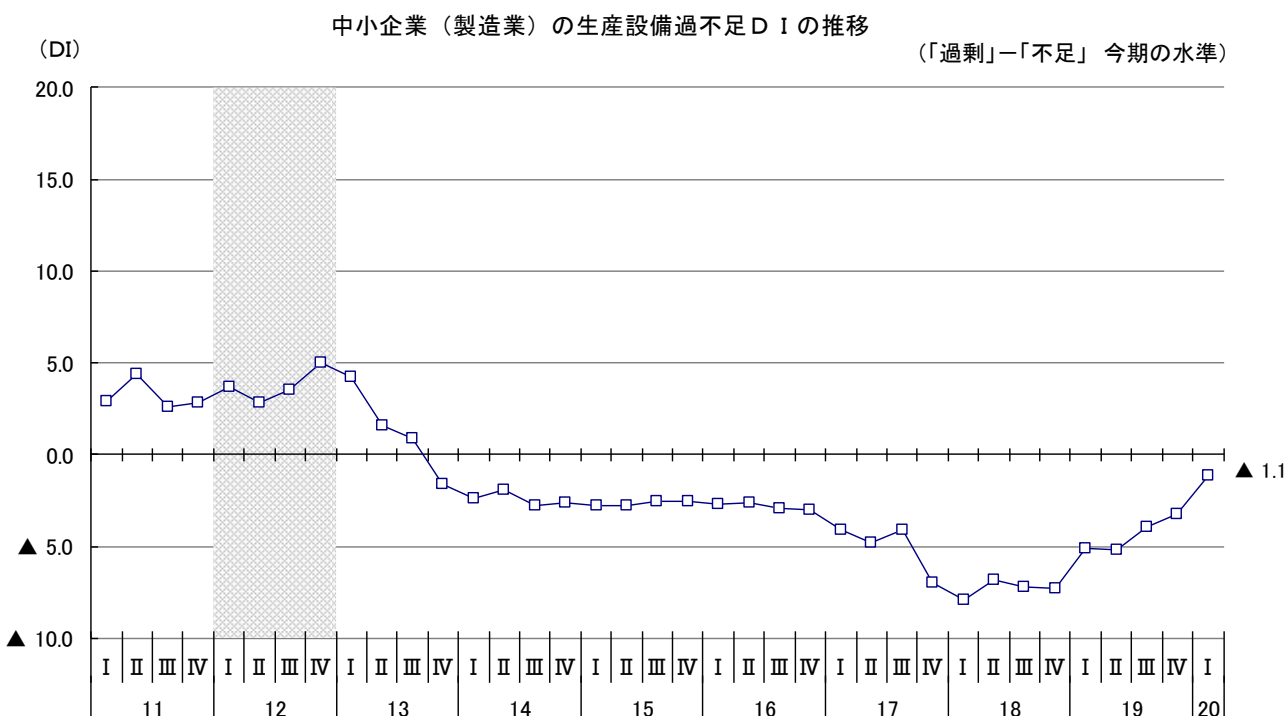
## 5. 借入難易度D I（14ページ参照）

全産業の長期資金借入難易度D Iは、（前期▲2.8→）▲4.6（前期差1.8ポイント減）と2期連続してマイナス幅が拡大し、全産業の短期資金借入難易度D Iは、（前期▲1.0→）▲2.4（前期差1.4ポイント減）と3期連続してマイナス幅が拡大した。



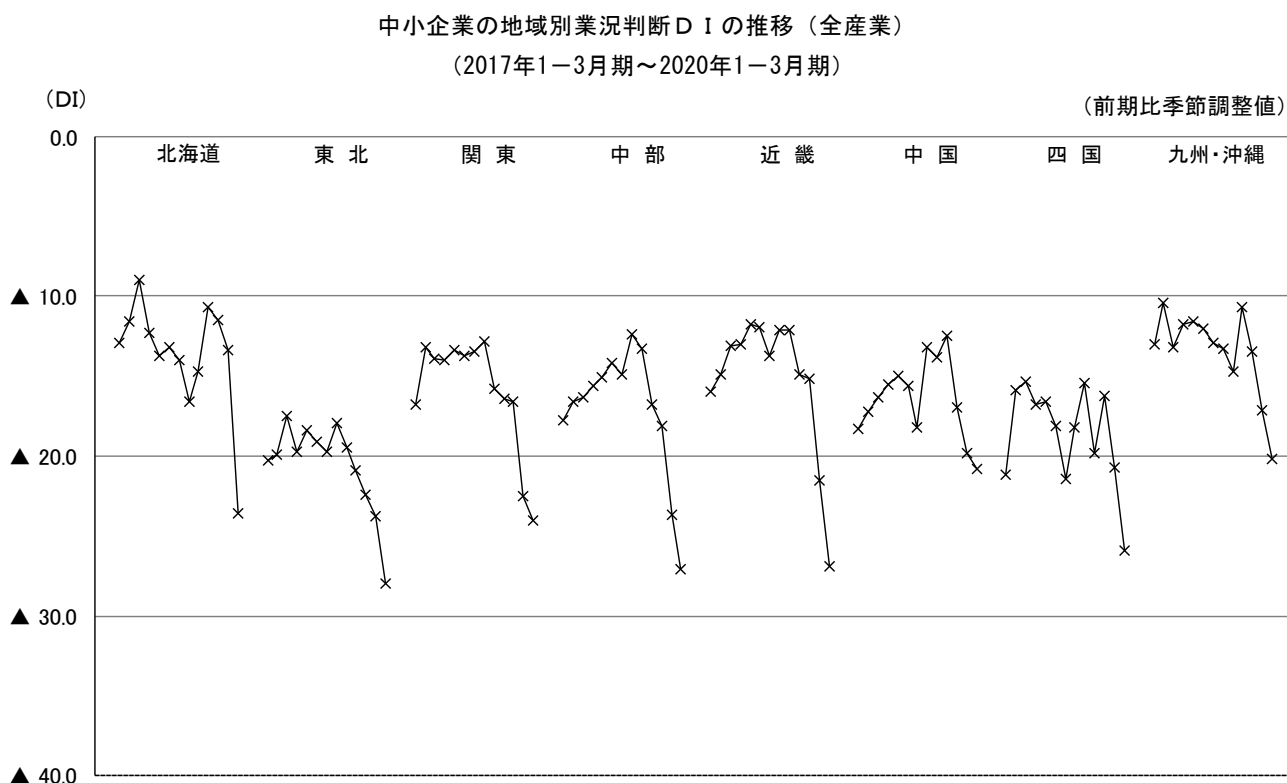
## 6. 生産設備過不足D I (15ページ参照)

製造業の生産設備過不足D I (「過剰」－「不足」、今期の水準)は、(前期▲3.2→)▲1.1 (前期差2.1ポイント増)と3期連続してマイナス幅が縮小した。



## 7. 地域別業況判断D I (16～19ページ参照)

地域別の業況判断D I (全産業)は、北海道、近畿、四国、東北、中部、九州・沖縄、関東、中国のすべての地域でマイナス幅が拡大した。

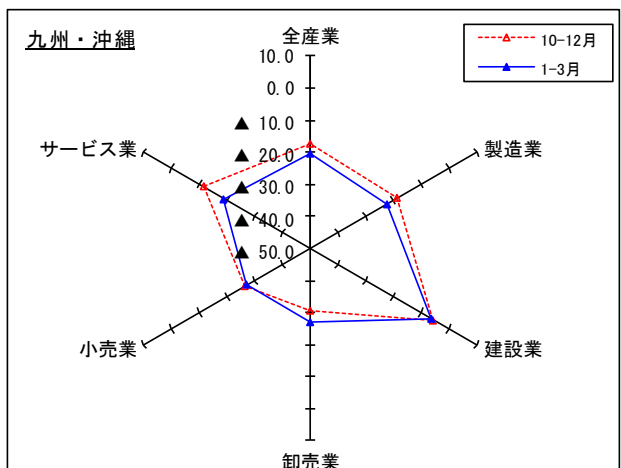
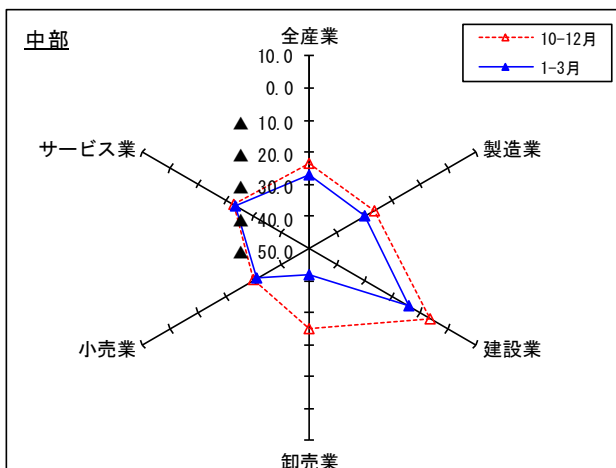
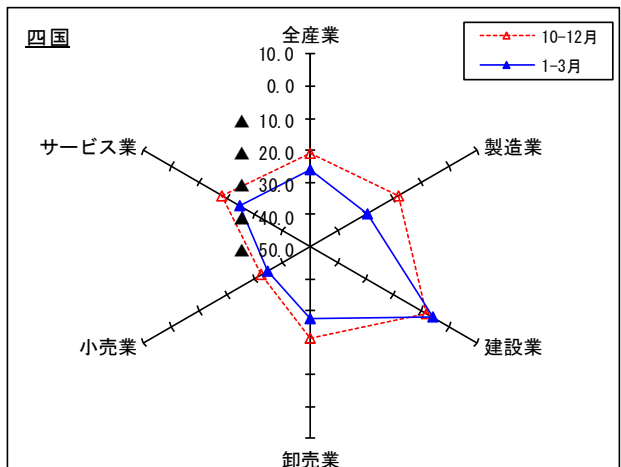
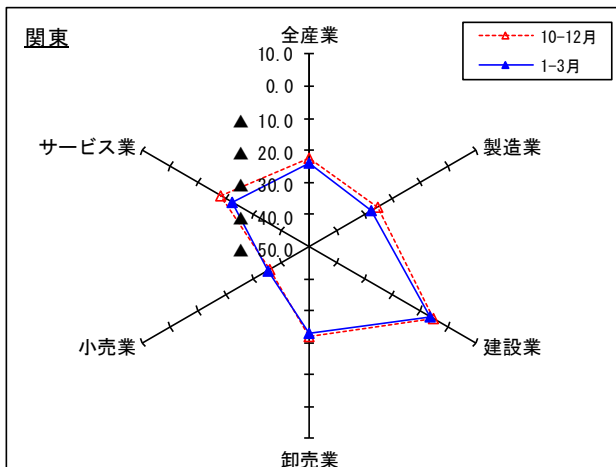
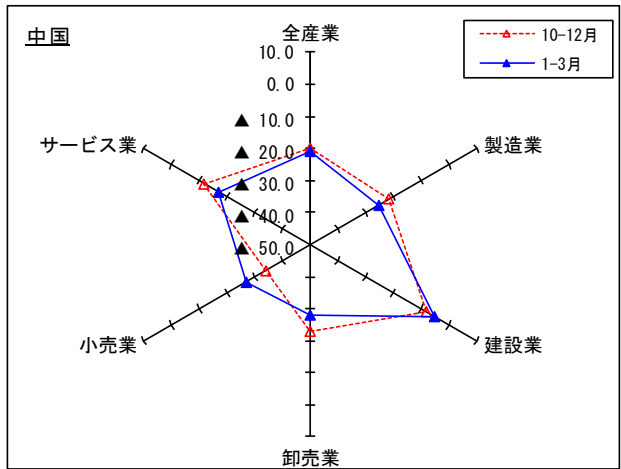
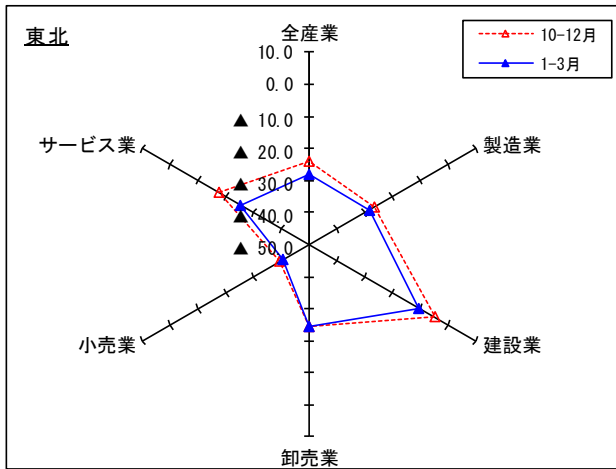
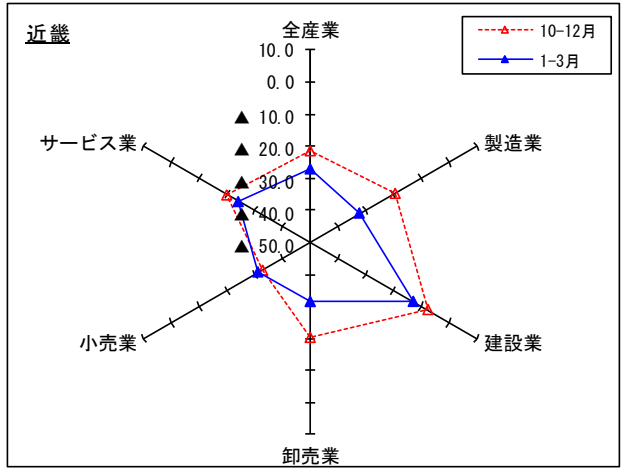
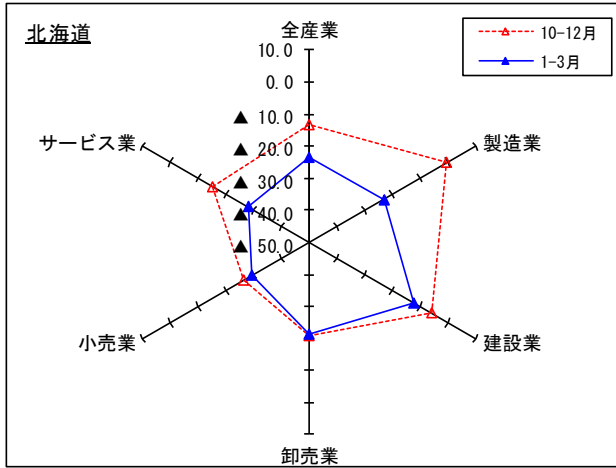


(注)1. 地域区分は、各経済産業局管内の都道府県により区分している。

2. 関東には、新潟、長野、山梨、静岡の各県、中部には、石川、富山の各県、近畿には、福井県を含む。九州・沖縄は、九州各県と沖縄県の合計。



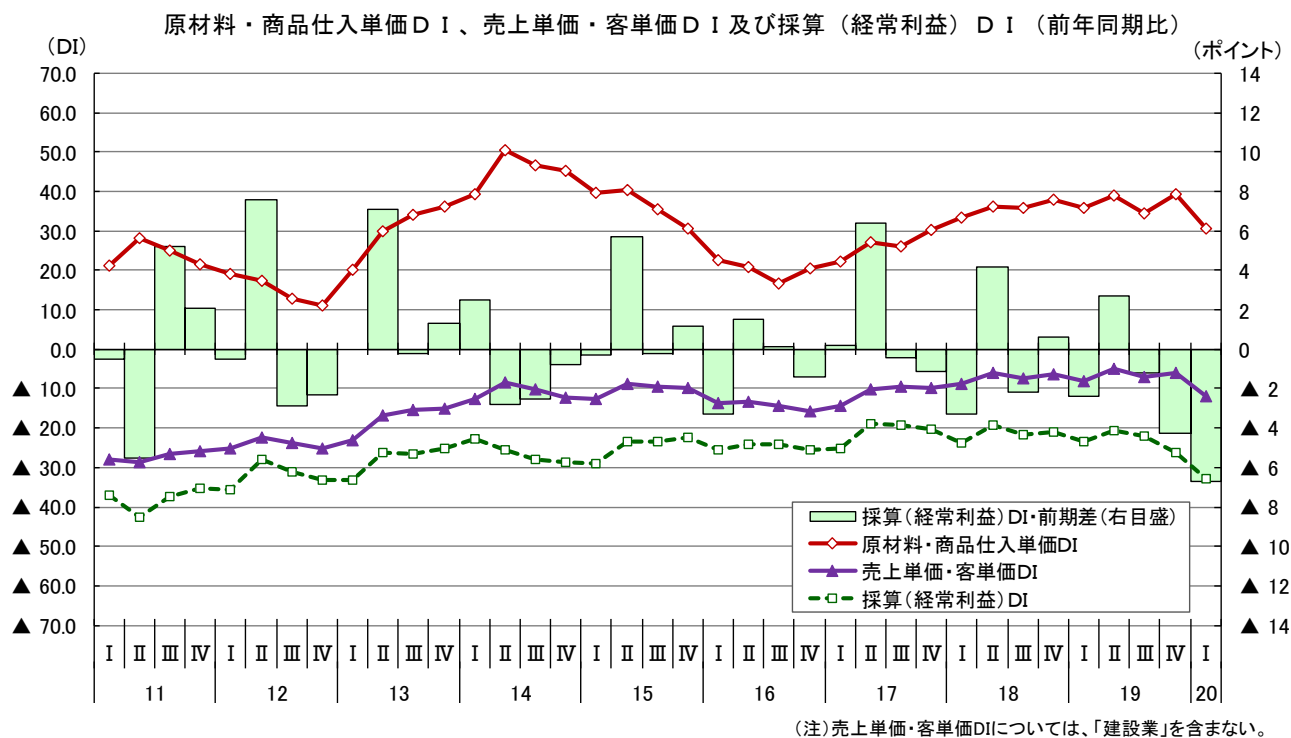
## 各地域における産業別の動向（業況判断DI・前期比季節調整値）



## ＜トピックス①＞原材料・商品仕入単価、売上単価と採算（経常利益）の各DIの動きについて

今期の原材料・商品仕入単価DI（「上昇」－「低下」、前年同期比）は、（前期39.2→）30.6（前期差8.6ポイント減）と2期ぶりにプラス幅が縮小した。

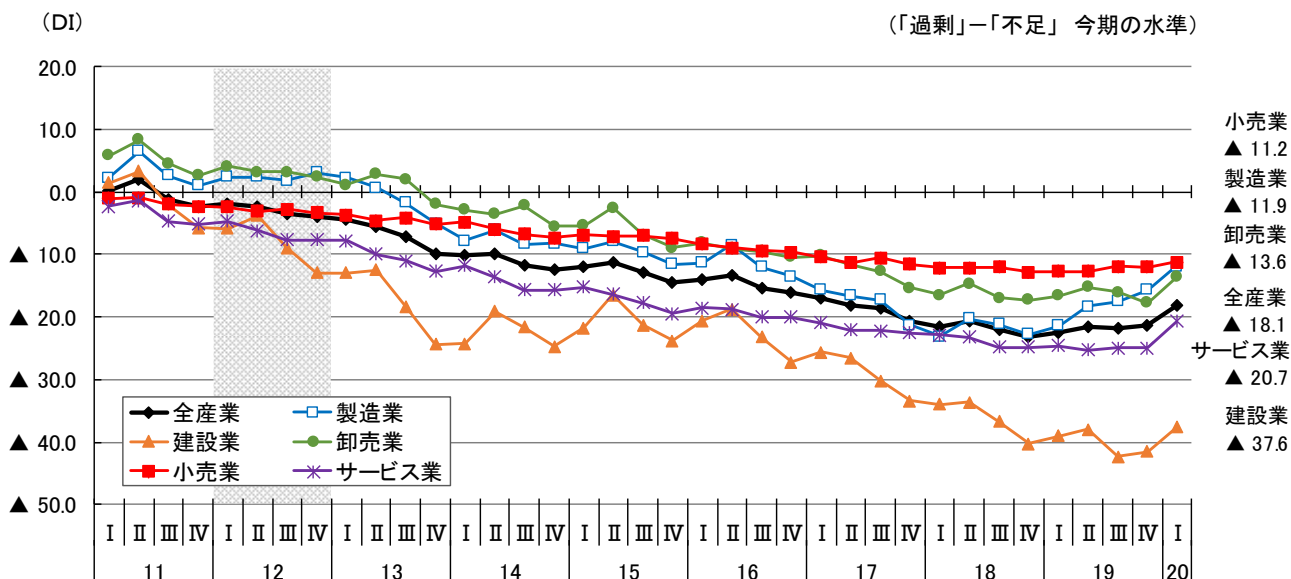
売上単価・客単価DI（同）は、（前期▲6.1→）▲12.0（前期差5.9ポイント減）と2期ぶりにマイナス幅が拡大し、採算（経常利益）DI（「好転」－「悪化」、前年同期比）は、（前期▲26.2→）▲32.9（前期差6.7ポイント減）と3期連続してマイナス幅が拡大した。



## ＜トピックス②＞従業員数過不足DI（今期の水準）の推移について

従業員数過不足DI（「過剰」－「不足」、今期の水準）は、（前期▲21.4→）▲18.1（前期差3.3ポイント増）と2期連続してマイナス幅が縮小し、不足感が弱まった。産業別に見ても、すべての産業でマイナス幅が縮小した。

産業別従業員数過不足DI（今期の水準）の推移



## 【調査対象企業のコメント】

- ・ 1月迄は対前年を上回っていたが、2月に入り新型コロナウイルスの影響にて観光客減少の為、エンドユーザーの菓子、食品関連資材が減となり、2月、3月は前年割れを予想、来期への影響が懸念される。〔パルプ・紙・紙加工品 北海道〕
- ・ 新型コロナウイルスの影響で、先行きが不透明である。これからどの位続くのか不安である。キャンセルや予約自粛がかなりの数であり、資金繰りにも影響は出るものと考えている。〔宿泊業 宮城〕
- ・ 半導体、ロボット、工作機械関連の受注減に伴って、製造業全体の受注低下が依然解消を見せていない上に、新型コロナウイルスの影響で中国からの物流が止まっており、予断を許さない状況である。〔金属製品 山形〕
- ・ 働き方改革、人員不足により定休日を増やし、アイドルタイム時の閉店等により売上減はまぬがれない。土日等の売上増を目ざし奮闘するも、客足が新型コロナの影響で今後の動向が読めない。〔食料品 福島〕
- ・ 消費税が増税になってから約半年がたって、客単価は上がったものの客数が若干減少しています。今回の新型コロナウイルスの影響で学校関係の予約のキャンセルなどでこれからの経営が不透明です。〔飲食店 茨城〕
- ・ ボイラー関係の部品が中国で生産されているため、供給がストップしてしまい、納期が間に合わなくなりそうな現場をいくつか抱えている。受注を制限せざるを得ない。〔建設業 群馬〕
- ・ 少雪の影響でウィンタースポーツ需要が激減。また、ここに来て新型コロナウイルスの影響で学校関係の取引も大幅な減となった。先の見通しは立っていない。〔小売業 新潟〕
- ・ 5G移行に伴い、電子部品関係の受注増。新型コロナウイルスの影響で、中国への発注分を国内での生産に変わり、受注が増えた。〔機械器具 長野〕
- ・ 消費税増税後の冷えこみに対し、今春から盛りかえしを図ろうとしていたところ、新型コロナウイルス関連で商材が入らなくなり、工事が延期になってしまった。先行きが不透明のため、別の工事での受注を模索している。〔建設業 静岡〕
- ・ 毎年のように、この時期のモデルチェンジに伴う新しい整品の取り組みを怠らないよう注視しています。取引業者も少しずつ増やす見込みで今動いています。〔輸送用機械器具 岐阜〕
- ・ コロナウイルスの影響により輸出売上の大幅減少が原因となり、急な業績悪化を招いている。また、キャッシュレス決済の大幅増による売上金回収の遅れ、大口取引先からの未回収金が生じたことによる借入金の増加がある。〔小売業 愛知〕
- ・ コロナウイルスによる取消や変更が当初予想よりはるかに多い。また、終息しているであろう秋に変更もあるが、通年秋に実施されている案件が手配可能かの不安もある。〔対個人サービス業 京都〕
- ・ 働き方改革の対応が困難。基本給を10%上げるなど対策しているが、人材確保も困難。足りない分、下請に流していることにより、利益率悪化につながっている。〔対事業所サービス業 大阪〕
- ・ 新型コロナウイルスの影響か2月最終週より需要が大きく減退した。3月も間違いなく影響するため、対策を考えなければならない。〔卸売業 島根〕
- ・ 1月下旬からの新型コロナウイルスの異常事態により、機能性マスクの需要が起り、売上が桁違いに上昇しております。2月中旬より新しいマスクの発売で、更に売上が見込まれる状況です。〔小売業 岡山〕
- ・ 船員不足により、大幅な人件費の上昇が見込まれる。オリンピック後の景気がどうなるか不透明なので、このタイミングでの設備投資計画はむずかしいと思われる。〔対事業所サービス業 広島〕
- ・ 暖冬の影響、消費の低迷による販売不振から脱却出来ていない。流通在庫及び自社製品在庫が過多になりすぎ、安売りの現象が出始めている。負のスパイラルに入っている感じである。〔その他の製造業 香川〕
- ・ 10月の消費増税対応が優先となり、保留となっていたシステム開発案件の受注で売上は好調。しかしながら、要員不足が続いており、納期・品質を守るための外注コストが依然として高く利益は伸びていない状況。〔情報通信・広告業 佐賀〕
- ・ 新型コロナウイルスによるイベント等の中止により、キャンセルが多く、予想以上に業績悪化が予想される。今後は不安である。〔宿泊業 宮崎〕
- ・ 繁忙期に伴い、商品在庫数が増加している為、利益に影響がでて厳しい状況となった。今期の問題点であった従業員の確保は改善傾向になっている。〔小売業 沖縄〕

# 主要DI時系列表

## 1. 業況判断DI（「好転」-「悪化」 前期比季節調整値）

### 1-(1) 全産業

産 業	2018年		2019年				2020年	前期差	2020年	今期との差
	7-9月	10-12月	1-3月	4-6月	7-9月	10-12月	1-3月		4-6月見通し	
全産業	▲ 15.3	▲ 13.9	▲ 14.9	▲ 15.5	▲ 16.6	▲ 21.1	▲ 24.4	▲ 3.3	▲ 27.8	▲ 3.4
中規模	▲ 9.6	▲ 7.9	▲ 9.8	▲ 10.7	▲ 12.6	▲ 19.2	▲ 23.9	▲ 4.7	▲ 26.7	▲ 2.8
小規模	▲ 16.8	▲ 15.6	▲ 16.2	▲ 16.8	▲ 17.6	▲ 21.6	▲ 24.7	▲ 3.1	▲ 28.1	▲ 3.4
製造業	▲ 10.4	▲ 10.5	▲ 14.5	▲ 15.0	▲ 17.2	▲ 22.4	▲ 27.4	▲ 5.0	▲ 29.7	▲ 2.3
非製造業	▲ 16.9	▲ 15.0	▲ 15.0	▲ 15.6	▲ 16.4	▲ 20.6	▲ 23.5	▲ 2.9	▲ 27.1	▲ 3.6

### 1-(2) 製造業

業 種	2018年		2019年				2020年	前期差	2020年	今期との差
	7-9月	10-12月	1-3月	4-6月	7-9月	10-12月	1-3月		4-6月見通し	
食料品	▲ 12.5	▲ 14.4	▲ 12.5	▲ 10.7	▲ 15.9	▲ 19.5	▲ 23.5	▲ 4.0	▲ 24.7	▲ 1.2
繊維工業	▲ 11.2	▲ 9.2	▲ 13.3	▲ 14.9	▲ 21.5	▲ 24.1	▲ 33.2	▲ 9.1	▲ 37.3	▲ 4.1
木材・木製品	▲ 14.4	▲ 21.3	▲ 13.9	▲ 17.7	▲ 22.6	▲ 20.3	▲ 28.9	▲ 8.6	▲ 28.0	0.9
家具・装備品	▲ 17.2	▲ 14.4	▲ 19.5	▲ 17.8	▲ 2.7	▲ 20.6	▲ 28.2	▲ 7.6	▲ 28.8	▲ 0.6
パルプ・紙・紙加工品	2.9	▲ 5.6	1.6	▲ 3.8	2.8	▲ 2.7	▲ 17.4	▲ 14.7	▲ 16.5	0.9
印刷	▲ 22.0	▲ 23.6	▲ 24.4	▲ 19.4	▲ 18.7	▲ 25.8	▲ 30.8	▲ 5.0	▲ 32.5	▲ 1.7
化学	▲ 1.9	▲ 0.3	▲ 5.0	5.4	▲ 11.3	▲ 10.8	▲ 16.3	▲ 5.5	▲ 4.3	12.0
窯業・土石製品	▲ 21.3	▲ 22.4	▲ 21.8	▲ 18.4	▲ 23.3	▲ 20.1	▲ 28.3	▲ 8.2	▲ 29.1	▲ 0.8
鉄鋼・非鉄金属	▲ 9.2	4.1	▲ 10.7	▲ 13.0	▲ 22.2	▲ 24.1	▲ 30.0	▲ 5.9	▲ 26.9	3.1
金属製品	▲ 2.7	▲ 1.5	▲ 10.2	▲ 13.1	▲ 11.8	▲ 21.9	▲ 26.5	▲ 4.6	▲ 32.6	▲ 6.1
機械器具	▲ 2.0	▲ 2.2	▲ 10.7	▲ 15.0	▲ 17.3	▲ 27.0	▲ 31.9	▲ 4.9	▲ 30.2	1.7
電気・情報通信機械器具・電子部品	▲ 10.7	▲ 1.0	▲ 24.1	▲ 23.7	▲ 24.3	▲ 27.2	▲ 32.3	▲ 5.1	▲ 27.7	4.6
輸送用機械器具	▲ 2.1	▲ 1.4	▲ 11.3	▲ 11.2	▲ 20.9	▲ 32.3	▲ 22.7	9.6	▲ 34.0	▲ 11.3
その他の製造業	▲ 9.8	▲ 11.6	▲ 17.6	▲ 20.4	▲ 18.8	▲ 19.0	▲ 23.3	▲ 4.3	▲ 33.1	▲ 9.8

### 1-(3) 非製造業

産 業・業 種	2018年		2019年				2020年	前期差	2020年	今期との差
	7-9月	10-12月	1-3月	4-6月	7-9月	10-12月	1-3月		4-6月見通し	
建設業	▲ 6.4	▲ 2.7	▲ 3.9	▲ 2.0	▲ 0.6	▲ 5.5	▲ 8.3	▲ 2.8	▲ 12.1	▲ 3.8
総合工事業	▲ 5.2	▲ 3.7	▲ 3.8	▲ 2.4	▲ 1.0	▲ 7.2	▲ 8.4	▲ 1.2	▲ 12.8	▲ 4.4
職別・設備工事業	▲ 7.8	▲ 1.8	▲ 4.0	▲ 1.3	▲ 1.2	▲ 3.7	▲ 8.2	▲ 4.5	▲ 11.3	▲ 3.1
卸売業	▲ 10.9	▲ 9.6	▲ 14.9	▲ 14.4	▲ 17.4	▲ 22.7	▲ 28.5	▲ 5.8	▲ 30.7	▲ 2.2
小売業	▲ 26.4	▲ 24.5	▲ 24.0	▲ 25.3	▲ 26.6	▲ 33.1	▲ 31.9	1.2	▲ 36.4	▲ 4.5
サービス業	▲ 15.3	▲ 14.0	▲ 12.5	▲ 14.3	▲ 14.9	▲ 17.3	▲ 22.5	▲ 5.2	▲ 25.6	▲ 3.1
宿泊業	▲ 23.2	▲ 13.4	▲ 13.3	▲ 15.6	▲ 22.6	▲ 24.4	▲ 39.6	▲ 15.2	▲ 42.0	▲ 2.4
飲食業	▲ 20.4	▲ 16.8	▲ 16.6	▲ 15.6	▲ 19.4	▲ 22.7	▲ 26.3	▲ 3.6	▲ 33.8	▲ 7.5
対個人サービス業	▲ 17.8	▲ 16.5	▲ 14.6	▲ 17.4	▲ 16.2	▲ 18.8	▲ 22.6	▲ 3.8	▲ 25.4	▲ 2.8
対個人サービス業（生活関連）	▲ 18.0	▲ 17.8	▲ 14.7	▲ 17.9	▲ 16.2	▲ 18.2	▲ 21.3	▲ 3.1	▲ 25.2	▲ 3.9
対個人サービス業（自動車整備その他）	▲ 17.1	▲ 13.0	▲ 13.9	▲ 16.0	▲ 16.5	▲ 20.9	▲ 26.3	▲ 5.4	▲ 25.8	0.5
対事業所サービス業	▲ 5.9	▲ 10.8	▲ 6.8	▲ 10.6	▲ 7.5	▲ 9.8	▲ 13.4	▲ 3.6	▲ 13.4	0.0
対事業所サービス業（運送・倉庫）	▲ 13.4	▲ 17.2	▲ 7.4	▲ 17.6	▲ 13.9	▲ 14.2	▲ 30.8	▲ 16.6	▲ 27.5	3.3
対事業所サービス業（専門技術その他）	▲ 3.7	▲ 8.6	▲ 6.8	▲ 8.5	▲ 5.6	▲ 7.8	▲ 9.2	▲ 1.4	▲ 8.8	0.4
情報通信・広告業	▲ 0.4	2.0	2.2	▲ 1.0	▲ 3.7	▲ 1.9	▲ 6.7	▲ 4.8	▲ 15.7	▲ 9.0

2. -(1) 売上額DI (「増加」-「減少」 前期比季節調整値)

産 業	2018年		2019年				2020年	前期差
	7-9月	10-12月	1-3月	4-6月	7-9月	10-12月	1-3月	
全産業	▲ 14.4	▲ 12.0	▲ 13.4	▲ 13.4	▲ 15.5	▲ 22.2	▲ 21.4	0.8
製造業	▲ 10.7	▲ 9.4	▲ 13.8	▲ 12.5	▲ 15.0	▲ 22.6	▲ 25.4	▲ 2.8
非製造業	▲ 15.6	▲ 12.7	▲ 13.2	▲ 13.6	▲ 15.5	▲ 21.7	▲ 20.3	1.4
建設業	▲ 9.7	▲ 3.2	▲ 3.2	▲ 1.9	▲ 2.5	▲ 7.9	▲ 7.2	0.7
卸売業	▲ 9.2	▲ 8.3	▲ 14.4	▲ 10.7	▲ 16.9	▲ 26.0	▲ 23.1	2.9
小売業	▲ 23.1	▲ 20.5	▲ 21.0	▲ 22.0	▲ 25.4	▲ 33.1	▲ 29.1	4.0
サービス業	▲ 13.8	▲ 11.5	▲ 10.9	▲ 12.2	▲ 13.5	▲ 18.5	▲ 18.4	0.1

2. -(2) 売上単価・客単価DI (「上昇」-「低下」 前期比季節調整値)

産 業	2018年		2019年				2020年	前期差
	7-9月	10-12月	1-3月	4-6月	7-9月	10-12月	1-3月	
全産業	▲ 7.8	▲ 6.5	▲ 6.9	▲ 6.9	▲ 8.2	▲ 8.2	▲ 10.8	▲ 2.6
製造業	▲ 0.8	0.2	0.8	0.8	▲ 1.1	▲ 1.1	▲ 4.8	▲ 3.7
非製造業	▲ 10.4	▲ 9.2	▲ 10.0	▲ 10.0	▲ 10.9	▲ 10.9	▲ 13.1	▲ 2.2
卸売業	9.6	7.6	2.8	6.4	1.9	▲ 0.5	▲ 3.3	▲ 2.8
小売業	▲ 18.4	▲ 15.8	▲ 17.9	▲ 18.8	▲ 19.2	▲ 22.2	▲ 22.1	0.1
サービス業	▲ 8.4	▲ 7.4	▲ 6.0	▲ 6.7	▲ 7.2	▲ 3.9	▲ 8.4	▲ 4.5

2. -(3) 売上単価・客単価DI (「上昇」-「低下」 前年同期比)

産 業	2018年		2019年				2020年	前期差	2020年	今期との差
	7-9月	10-12月	1-3月	4-6月	7-9月	10-12月	1-3月		4-6月見通し	
全産業	▲ 7.5	▲ 6.4	▲ 8.0	▲ 4.9	▲ 7.1	▲ 6.1	▲ 12.0	▲ 5.9	▲ 17.0	▲ 5.0
製造業	1.9	2.7	3.5	4.5	2.4	3.1	▲ 3.5	▲ 6.6	▲ 7.7	▲ 4.2
非製造業	▲ 11.1	▲ 10.1	▲ 12.7	▲ 8.6	▲ 10.8	▲ 9.8	▲ 15.3	▲ 5.5	▲ 20.6	▲ 5.3
卸売業	10.9	12.7	7.3	10.6	7.6	5.2	▲ 2.6	▲ 7.8	▲ 6.8	▲ 4.2
小売業	▲ 22.2	▲ 19.5	▲ 24.5	▲ 19.8	▲ 23.0	▲ 24.3	▲ 27.7	▲ 3.4	▲ 33.5	▲ 5.8
サービス業	▲ 7.0	▲ 7.2	▲ 7.5	▲ 3.7	▲ 4.9	▲ 1.5	▲ 8.3	▲ 6.8	▲ 13.4	▲ 5.1

3. 原材料・商品仕入単価DI (「上昇」-「低下」 前年同期比)

産 業	2018年		2019年				2020年	前期差	2020年	今期との差
	7-9月	10-12月	1-3月	4-6月	7-9月	10-12月	1-3月		4-6月見通し	
全産業	35.8	37.8	35.7	39.1	34.5	39.2	30.6	▲ 8.6	24.5	▲ 6.1
製造業	48.2	50.5	50.3	50.2	43.6	42.8	32.5	▲ 10.3	27.3	▲ 5.2
非製造業	31.8	33.7	30.9	35.5	31.6	38.1	30.1	▲ 8.0	23.7	▲ 6.4
建設業	38.9	43.1	42.8	46.0	42.2	46.7	40.2	▲ 6.5	34.4	▲ 5.8
卸売業	40.7	39.5	36.8	41.0	34.9	32.9	26.8	▲ 6.1	24.3	▲ 2.5
小売業	23.7	25.8	20.1	27.2	23.1	29.7	20.9	▲ 8.8	14.0	▲ 6.9
サービス業	33.7	35.0	33.4	36.8	33.4	42.4	33.7	▲ 8.7	26.8	▲ 6.9

4. 在庫水準DI (「過剰」-「不足」 今期の水準)

産 業	2018年		2019年				2020年	前期差
	7-9月	10-12月	1-3月	4-6月	7-9月	10-12月	1-3月	
全産業	7.1	6.9	7.8	7.8	7.0	6.8	7.9	1.1
製造業	2.2	2.5	3.5	2.7	4.1	2.3	4.4	2.1
非製造業	10.6	10.2	10.9	11.4	9.1	10.3	10.5	0.2
卸売業	15.1	12.7	13.7	15.9	13.0	16.2	15.2	▲ 1.0
小売業	9.5	9.5	10.2	10.4	8.1	8.9	9.3	0.4

5. 採算(経常利益)DI (「好転」-「悪化」 前年同期比)

産 業	2018年		2019年				2020年	前期差	2020年	今期との差
	7-9月	10-12月	1-3月	4-6月	7-9月	10-12月	1-3月		4-6月見通し	
全産業	▲ 21.6	▲ 21.0	▲ 23.4	▲ 20.7	▲ 21.9	▲ 26.2	▲ 32.9	▲ 6.7	▲ 34.1	▲ 1.2
製造業	▲ 17.1	▲ 16.3	▲ 22.7	▲ 20.0	▲ 21.9	▲ 26.8	▲ 36.2	▲ 9.4	▲ 36.5	▲ 0.3
非製造業	▲ 23.1	▲ 22.6	▲ 23.7	▲ 21.0	▲ 21.9	▲ 26.1	▲ 31.8	▲ 5.7	▲ 33.3	▲ 1.5
建設業	▲ 15.1	▲ 11.8	▲ 11.9	▲ 9.4	▲ 9.0	▲ 11.2	▲ 15.2	▲ 4.0	▲ 20.3	▲ 5.1
卸売業	▲ 19.2	▲ 16.8	▲ 22.2	▲ 22.1	▲ 20.6	▲ 27.5	▲ 35.4	▲ 7.9	▲ 37.4	▲ 2.0
小売業	▲ 31.2	▲ 31.2	▲ 31.7	▲ 30.7	▲ 31.6	▲ 36.4	▲ 39.7	▲ 3.3	▲ 40.5	▲ 0.8
サービス業	▲ 20.9	▲ 21.4	▲ 22.5	▲ 17.8	▲ 19.9	▲ 23.8	▲ 31.7	▲ 7.9	▲ 32.1	▲ 0.4

6. 資金繰りDI (「好転」-「悪化」 前期比季節調整値)

産 業	2018年		2019年				2020年	前期差
	7-9月	10-12月	1-3月	4-6月	7-9月	10-12月	1-3月	
全産業	▲ 11.8	▲ 11.4	▲ 11.1	▲ 11.8	▲ 12.7	▲ 14.0	▲ 16.6	▲ 2.6
製造業	▲ 9.1	▲ 9.3	▲ 10.2	▲ 9.9	▲ 11.9	▲ 14.3	▲ 18.0	▲ 3.7
非製造業	▲ 12.8	▲ 12.1	▲ 11.3	▲ 12.4	▲ 13.1	▲ 13.9	▲ 16.2	▲ 2.3
建設業	▲ 3.6	▲ 2.1	▲ 1.1	▲ 1.4	▲ 0.3	▲ 3.0	▲ 4.1	▲ 1.1
卸売業	▲ 6.7	▲ 7.0	▲ 9.1	▲ 7.6	▲ 10.6	▲ 11.0	▲ 12.7	▲ 1.7
小売業	▲ 20.1	▲ 19.1	▲ 17.8	▲ 20.8	▲ 20.8	▲ 22.0	▲ 23.4	▲ 1.4
サービス業	▲ 12.1	▲ 11.6	▲ 10.8	▲ 11.3	▲ 12.6	▲ 12.7	▲ 15.8	▲ 3.1

7. 借入難易度 (「容易」-「困難」 前期比季節調整値)

(上段:長期資金、下段:短期資金)

産 業	2018年		2019年				2020年	前期差	2020年	今期との差
	7-9月	10-12月	1-3月	4-6月	7-9月	10-12月	1-3月		4-6月見通し	
全産業	▲ 3.0	▲ 2.2	▲ 3.0	▲ 3.0	▲ 2.7	▲ 2.8	▲ 4.6	▲ 1.8	▲ 7.0	▲ 2.4
	▲ 0.8	▲ 0.3	▲ 0.9	▲ 0.6	▲ 0.8	▲ 1.0	▲ 2.4	▲ 1.4	▲ 4.8	▲ 2.4
製造業	0.5	0.7	0.4	▲ 0.3	0.0	▲ 0.7	▲ 2.1	▲ 1.4	▲ 4.4	▲ 2.3
	3.1	3.2	2.6	2.3	1.9	1.5	0.5	▲ 1.0	▲ 1.7	▲ 2.2
非製造業	▲ 4.1	▲ 3.1	▲ 4.0	▲ 3.8	▲ 3.6	▲ 3.6	▲ 5.3	▲ 1.7	▲ 7.9	▲ 2.6
	▲ 2.2	▲ 1.6	▲ 2.1	▲ 1.6	▲ 1.8	▲ 1.8	▲ 3.5	▲ 1.7	▲ 6.0	▲ 2.5
建設業	3.7	6.1	5.4	6.3	5.4	5.8	4.7	▲ 1.1	2.2	▲ 2.5
	5.6	8.5	7.8	8.3	7.3	6.7	6.9	0.2	4.3	▲ 2.6
卸売業	0.8	1.8	0.2	▲ 1.7	0.9	▲ 1.3	▲ 2.1	▲ 0.8	▲ 4.6	▲ 2.5
	3.5	3.8	1.4	1.7	2.4	0.6	▲ 0.1	▲ 0.7	▲ 2.3	▲ 2.2
小売業	▲ 8.6	▲ 8.0	▲ 8.0	▲ 9.2	▲ 8.1	▲ 8.7	▲ 10.7	▲ 2.0	▲ 14.1	▲ 3.4
	▲ 6.6	▲ 6.1	▲ 5.9	▲ 6.1	▲ 6.1	▲ 6.7	▲ 8.9	▲ 2.2	▲ 12.3	▲ 3.4
サービス業	▲ 4.8	▲ 4.9	▲ 5.5	▲ 4.5	▲ 4.5	▲ 4.5	▲ 6.0	▲ 1.5	▲ 8.4	▲ 2.4
	▲ 3.4	▲ 3.6	▲ 4.1	▲ 3.0	▲ 3.2	▲ 2.9	▲ 4.6	▲ 1.7	▲ 6.7	▲ 2.1

8. 従業員数DI (「増加」-「減少」 前年同期比)

産 業	2018年		2019年				2020年	前期差	2020年	今期との差
	7-9月	10-12月	1-3月	4-6月	7-9月	10-12月	1-3月		4-6月見通し	
全産業	▲ 4.0	▲ 4.3	▲ 4.5	▲ 3.4	▲ 4.6	▲ 4.1	▲ 6.4	▲ 2.3	▲ 5.7	0.7
製造業	▲ 1.8	▲ 1.4	▲ 2.2	▲ 0.7	▲ 3.4	▲ 2.6	▲ 7.1	▲ 4.5	▲ 5.0	2.1
非製造業	▲ 4.7	▲ 5.3	▲ 5.3	▲ 4.3	▲ 5.0	▲ 4.6	▲ 6.2	▲ 1.6	▲ 5.9	0.3
建設業	▲ 2.9	▲ 3.4	▲ 3.1	▲ 1.9	▲ 2.6	▲ 2.3	▲ 4.3	▲ 2.0	▲ 3.7	0.6
卸売業	▲ 0.3	▲ 1.0	▲ 1.6	▲ 1.2	▲ 3.9	▲ 3.4	▲ 4.4	▲ 1.0	▲ 2.4	2.0
小売業	▲ 6.3	▲ 6.2	▲ 6.4	▲ 6.0	▲ 6.1	▲ 5.3	▲ 6.5	▲ 1.2	▲ 7.2	▲ 0.7
サービス業	▲ 5.3	▲ 6.3	▲ 6.1	▲ 4.8	▲ 5.6	▲ 5.3	▲ 7.1	▲ 1.8	▲ 6.7	0.4

9. 従業員数過不足DI（「過剰」-「不足」 今期の水準）

産 業	2018年		2019年				2020年	前期差
	7-9月	10-12月	1-3月	4-6月	7-9月	10-12月	1-3月	
全産業	▲ 22.0	▲ 23.1	▲ 22.5	▲ 21.6	▲ 21.7	▲ 21.4	▲ 18.1	3.3
製造業	▲ 21.2	▲ 22.8	▲ 21.4	▲ 18.3	▲ 17.5	▲ 15.7	▲ 11.9	3.8
非製造業	▲ 22.3	▲ 23.3	▲ 22.8	▲ 22.7	▲ 23.2	▲ 23.3	▲ 20.2	3.1
建設業	▲ 36.7	▲ 40.3	▲ 39.0	▲ 38.0	▲ 42.3	▲ 41.5	▲ 37.6	3.9
卸売業	▲ 16.9	▲ 17.3	▲ 16.6	▲ 15.2	▲ 16.0	▲ 17.8	▲ 13.6	4.2
小売業	▲ 12.0	▲ 12.8	▲ 12.7	▲ 12.7	▲ 11.9	▲ 12.0	▲ 11.2	0.8
サービス業	▲ 24.9	▲ 24.9	▲ 24.6	▲ 25.3	▲ 25.0	▲ 25.0	▲ 20.7	4.3

10. 設備投資動向

設備投資実施企業割合（実施企業／回答企業×100） 単位：%

産 業	2018年		2019年				2020年	来期計画	今期との差
	7-9月	10-12月	1-3月	4-6月	7-9月	10-12月	1-3月	4-6月	
全産業	17.4	18.9	16.0	17.5	19.6	19.4	16.1	16.4	0.3
製造業	22.6	25.4	21.7	21.1	22.7	23.3	19.2	21.3	2.1
建設業	19.1	20.1	19.3	23.2	23.4	21.6	20.9	17.9	▲ 3.0
卸売業	17.8	19.7	18.6	19.4	22.1	21.5	20.3	19.3	▲ 1.0
小売業	11.1	12.7	9.6	11.5	13.9	13.6	10.3	10.3	0.0
サービス業	17.4	18.0	14.6	16.7	19.4	19.5	15.6	16.3	0.7

11. 生産設備過不足DI（「過剰」-「不足」 今期の水準）

産 業	2018年		2019年				2020年	前期差
	7-9月	10-12月	1-3月	4-6月	7-9月	10-12月	1-3月	
製造業	▲ 7.2	▲ 7.3	▲ 5.1	▲ 5.2	▲ 3.9	▲ 3.2	▲ 1.1	2.1

12. 経営上の問題点

	今期直面している経営上の問題点(構成比)										
	1位(%)		2位(%)		3位(%)		4位(%)		5位(%)		
製造業	需要の停滞		生産設備の不足・老朽化		製品ニーズの変化への対応		従業員の確保難		原材料価格の上昇		
	30.0		10.4		9.3		9.2		8.4		
	前期	1位 26.2	2位 11.4	4位 10.9	5位 10.6	3位 11.0	前々期	1位 23.6	4位 11.2	5位 10.0	3位 11.6
建設業	従業員の確保難		民間需要の停滞		官公需要の停滞		熟練技術者の確保難		材料価格の上昇		
	25.4		11.3		10.6		10.1		10.0		
	前期	1位 26.7	5位 9.5	4位 9.5	2位 12.3	3位 11.1	前々期	1位 25.4	5位 7.8	4位 10.4	2位 11.6
卸売業	需要の停滞		従業員の確保難		販売単価の低下・上昇難		仕入単価の上昇		大企業の進出による競争の激化		
	34.1		9.3		7.6		7.5		5.7		
	前期	1位 31.5	2位 12.1	5位 7.1	3位 8.4	4位 7.2	前々期	1位 28.9	2位 11.4	4位 8.1	3位 8.8
小売業	需要の停滞		消費者ニーズの変化への対応		大・中型店の進出による競争の激化		購買力の他地域への流出		仕入単価の上昇		
	21.4		14.9		13.2		12.5		5.4		
	前期	1位 17.0	2位 16.3	3位 14.9	4位 13.6	5位 7.2	前々期	2位 15.8	1位 16.7	3位 15.6	4位 13.9
サービス業	需要の停滞		利用者ニーズの変化への対応		従業員の確保難		店舗施設の狭隘・老朽化		人件費の増加		
	19.4		16.7		11.4		7.8		6.2		
	前期	2位 14.6	1位 17.4	3位 13.9	4位 8.6	6位 7.5	前々期	3位 13.0	1位 17.7	2位 14.8	4位 9.2

13. 業況判断DI(経済産業局別)

前期比(季節調整値)

局・産業	2017年		2018年				2019年				2020年	前期差	
	7-9月	10-12月	1-3月	4-6月	7-9月	10-12月	1-3月	4-6月	7-9月	10-12月	1-3月		
北海道	製造業	▲ 8.2	▲ 8.5	▲ 9.5	▲ 7.1	▲ 7.7	▲ 9.8	▲ 8.4	▲ 7.2	▲ 5.0	▲ 0.3	▲ 23.1	▲ 22.8
	建設業	▲ 1.9	▲ 5.6	4.1	2.3	▲ 5.4	▲ 1.5	▲ 9.3	3.5	▲ 5.4	▲ 5.9	▲ 12.3	▲ 6.4
	卸売業	▲ 1.4	▲ 7.1	▲ 11.2	▲ 7.4	▲ 8.8	▲ 16.9	▲ 4.9	▲ 10.6	▲ 16.1	▲ 20.7	▲ 21.2	▲ 0.5
	小売業	▲ 20.1	▲ 26.6	▲ 27.7	▲ 23.2	▲ 21.4	▲ 28.4	▲ 27.6	▲ 22.9	▲ 16.9	▲ 26.3	▲ 29.1	▲ 2.8
	サービス業	▲ 8.7	▲ 10.0	▲ 15.9	▲ 21.9	▲ 20.8	▲ 21.9	▲ 14.7	▲ 15.1	▲ 13.8	▲ 15.4	▲ 28.0	▲ 12.6
	全産業	▲ 9.0	▲ 12.3	▲ 13.7	▲ 13.2	▲ 14.0	▲ 16.6	▲ 14.7	▲ 10.7	▲ 11.5	▲ 13.4	▲ 23.6	▲ 10.2
東北	製造業	▲ 9.0	▲ 12.3	▲ 9.4	▲ 15.4	▲ 15.2	▲ 14.2	▲ 18.5	▲ 21.2	▲ 21.0	▲ 26.6	▲ 28.4	▲ 1.8
	建設業	▲ 8.8	▲ 12.9	▲ 12.1	▲ 13.7	▲ 13.2	▲ 9.6	▲ 12.4	▲ 7.7	▲ 15.0	▲ 4.7	▲ 10.4	▲ 5.7
	卸売業	▲ 20.8	▲ 20.6	▲ 19.6	▲ 7.4	▲ 10.6	▲ 6.6	▲ 15.1	▲ 21.4	▲ 17.1	▲ 24.2	▲ 24.6	▲ 0.4
	小売業	▲ 28.4	▲ 31.0	▲ 29.9	▲ 32.3	▲ 27.1	▲ 28.5	▲ 30.7	▲ 30.5	▲ 33.1	▲ 39.5	▲ 40.5	▲ 1.0
	サービス業	▲ 18.0	▲ 18.9	▲ 18.9	▲ 15.0	▲ 20.9	▲ 17.6	▲ 15.6	▲ 17.7	▲ 18.6	▲ 17.3	▲ 25.5	▲ 8.2
	全産業	▲ 17.5	▲ 19.7	▲ 18.4	▲ 19.1	▲ 19.7	▲ 17.9	▲ 19.5	▲ 20.9	▲ 22.4	▲ 23.8	▲ 28.0	▲ 4.2
関東	製造業	▲ 9.9	▲ 8.2	▲ 9.0	▲ 6.3	▲ 8.2	▲ 9.6	▲ 16.1	▲ 15.9	▲ 19.7	▲ 25.5	▲ 27.4	▲ 1.9
	建設業	▲ 6.1	▲ 6.1	▲ 6.1	▲ 5.7	▲ 4.4	▲ 3.0	▲ 2.0	▲ 1.6	3.5	▲ 5.3	▲ 6.1	▲ 0.8
	卸売業	▲ 11.1	▲ 9.5	▲ 10.3	▲ 12.3	▲ 7.6	▲ 5.5	▲ 17.4	▲ 11.8	▲ 14.9	▲ 21.9	▲ 23.0	▲ 1.1
	小売業	▲ 27.8	▲ 27.1	▲ 23.7	▲ 25.2	▲ 26.0	▲ 24.6	▲ 27.4	▲ 25.6	▲ 29.2	▲ 36.0	▲ 35.1	0.9
	サービス業	▲ 11.2	▲ 13.2	▲ 13.5	▲ 13.3	▲ 13.5	▲ 12.3	▲ 13.3	▲ 15.8	▲ 14.0	▲ 17.9	▲ 22.2	▲ 4.3
	全産業	▲ 13.9	▲ 14.0	▲ 13.4	▲ 13.7	▲ 13.5	▲ 12.8	▲ 15.8	▲ 16.4	▲ 16.6	▲ 22.5	▲ 24.0	▲ 1.5
中部	製造業	▲ 14.3	▲ 10.4	▲ 9.2	▲ 5.5	▲ 6.5	▲ 6.0	▲ 12.9	▲ 15.0	▲ 18.3	▲ 26.5	▲ 30.1	▲ 3.6
	建設業	▲ 9.1	▲ 6.8	▲ 5.9	▲ 7.0	▲ 9.4	▲ 4.8	▲ 6.3	▲ 9.2	▲ 1.5	▲ 6.3	▲ 13.8	▲ 7.5
	卸売業	▲ 16.6	▲ 20.2	▲ 17.7	▲ 20.0	▲ 17.8	▲ 14.8	▲ 14.9	▲ 15.0	▲ 21.2	▲ 25.1	▲ 42.0	▲ 16.9
	小売業	▲ 25.5	▲ 25.7	▲ 24.2	▲ 24.6	▲ 26.3	▲ 21.9	▲ 20.8	▲ 23.6	▲ 24.9	▲ 30.1	▲ 31.4	▲ 1.3
	サービス業	▲ 13.1	▲ 14.9	▲ 16.0	▲ 15.6	▲ 14.8	▲ 13.4	▲ 10.4	▲ 16.5	▲ 18.9	▲ 22.9	▲ 23.4	▲ 0.5
	全産業	▲ 16.3	▲ 15.6	▲ 15.1	▲ 14.2	▲ 14.9	▲ 12.4	▲ 13.3	▲ 16.8	▲ 18.1	▲ 23.7	▲ 27.1	▲ 3.4
近畿	製造業	▲ 7.3	▲ 2.5	▲ 6.4	▲ 6.3	▲ 5.8	▲ 7.7	▲ 7.8	▲ 11.3	▲ 13.5	▲ 19.6	▲ 32.1	▲ 12.5
	建設業	▲ 10.7	▲ 7.6	▲ 2.1	▲ 4.7	▲ 10.1	▲ 0.5	▲ 4.5	▲ 4.8	2.8	▲ 7.6	▲ 12.7	▲ 5.1
	卸売業	▲ 8.3	▲ 12.4	▲ 9.9	▲ 8.1	▲ 10.1	▲ 9.2	▲ 11.4	▲ 19.5	▲ 20.8	▲ 20.3	▲ 31.5	▲ 11.2
	小売業	▲ 24.7	▲ 26.8	▲ 21.2	▲ 25.9	▲ 24.5	▲ 23.9	▲ 22.0	▲ 27.4	▲ 25.5	▲ 33.1	▲ 31.3	1.8
	サービス業	▲ 12.3	▲ 14.7	▲ 12.9	▲ 10.8	▲ 15.9	▲ 12.7	▲ 11.2	▲ 11.9	▲ 14.8	▲ 20.0	▲ 24.1	▲ 4.1
	全産業	▲ 13.1	▲ 13.0	▲ 11.8	▲ 11.9	▲ 13.7	▲ 12.1	▲ 12.1	▲ 14.9	▲ 15.2	▲ 21.5	▲ 26.9	▲ 5.4
中国	製造業	▲ 10.3	▲ 8.2	▲ 13.3	▲ 7.4	▲ 15.0	▲ 12.3	▲ 16.9	▲ 14.3	▲ 18.8	▲ 21.9	▲ 25.4	▲ 3.5
	建設業	▲ 13.8	▲ 10.4	▲ 12.3	▲ 3.5	▲ 10.1	▲ 2.1	▲ 1.7	▲ 0.8	▲ 1.9	▲ 8.3	▲ 4.9	3.4
	卸売業	▲ 12.0	▲ 19.2	▲ 11.7	▲ 7.4	▲ 19.5	▲ 14.4	▲ 16.7	▲ 11.1	▲ 16.9	▲ 22.9	▲ 27.8	▲ 4.9
	小売業	▲ 27.0	▲ 26.9	▲ 19.0	▲ 30.9	▲ 26.4	▲ 21.4	▲ 22.0	▲ 19.2	▲ 26.5	▲ 33.9	▲ 26.8	7.1
	サービス業	▲ 13.1	▲ 14.0	▲ 14.5	▲ 16.5	▲ 16.6	▲ 12.6	▲ 9.1	▲ 11.0	▲ 14.6	▲ 11.9	▲ 17.2	▲ 5.3
	全産業	▲ 16.3	▲ 15.5	▲ 15.0	▲ 15.6	▲ 18.2	▲ 13.2	▲ 13.8	▲ 12.5	▲ 17.0	▲ 19.8	▲ 20.8	▲ 1.0
四国	製造業	▲ 15.5	▲ 16.2	▲ 17.3	▲ 21.2	▲ 21.1	▲ 17.3	▲ 14.6	▲ 18.1	▲ 16.1	▲ 18.1	▲ 29.2	▲ 11.1
	建設業	▲ 5.1	▲ 0.2	▲ 3.0	1.9	▲ 4.1	▲ 4.3	2.5	5.7	4.1	▲ 8.2	▲ 5.9	2.3
	卸売業	▲ 14.4	▲ 18.9	▲ 9.0	▲ 13.4	▲ 17.2	▲ 7.1	▲ 14.2	▲ 20.3	▲ 7.7	▲ 21.6	▲ 27.6	▲ 6.0
	小売業	▲ 22.9	▲ 30.6	▲ 25.0	▲ 27.6	▲ 33.2	▲ 27.7	▲ 22.9	▲ 33.6	▲ 29.2	▲ 32.4	▲ 34.8	▲ 2.4
	サービス業	▲ 13.9	▲ 13.3	▲ 15.4	▲ 15.9	▲ 20.2	▲ 20.1	▲ 16.5	▲ 20.2	▲ 16.2	▲ 18.3	▲ 24.6	▲ 6.3
	全産業	▲ 15.3	▲ 16.8	▲ 16.6	▲ 18.1	▲ 21.4	▲ 18.2	▲ 15.4	▲ 19.8	▲ 16.2	▲ 20.7	▲ 25.9	▲ 5.2
九州・沖縄	製造業	▲ 10.7	▲ 8.5	▲ 10.5	▲ 8.2	▲ 12.1	▲ 12.4	▲ 18.6	▲ 12.2	▲ 14.3	▲ 18.6	▲ 22.0	▲ 3.4
	建設業	▲ 2.2	1.9	6.1	3.9	2.6	1.3	▲ 1.5	4.4	▲ 0.2	▲ 5.5	▲ 6.2	▲ 0.7
	卸売業	▲ 11.6	▲ 10.7	▲ 17.1	▲ 15.1	▲ 6.6	▲ 10.6	▲ 19.5	▲ 8.4	▲ 21.2	▲ 30.4	▲ 26.8	3.6
	小売業	▲ 24.3	▲ 23.3	▲ 19.9	▲ 24.5	▲ 25.1	▲ 23.7	▲ 22.4	▲ 20.3	▲ 19.8	▲ 26.5	▲ 27.1	▲ 0.6
	サービス業	▲ 11.0	▲ 10.3	▲ 11.8	▲ 11.3	▲ 11.0	▲ 12.4	▲ 10.6	▲ 9.0	▲ 11.6	▲ 11.4	▲ 18.9	▲ 7.5
	全産業	▲ 13.2	▲ 11.8	▲ 11.6	▲ 12.0	▲ 12.9	▲ 13.3	▲ 14.7	▲ 10.7	▲ 13.5	▲ 17.1	▲ 20.2	▲ 3.1



# 14. 業況判断DI(都道府県別)

## (1) 全産業

前期比(季節調整値)

都道府県	2017年		2018年				2019年				2020年	前期差
	7-9月	10-12月	1-3月	4-6月	7-9月	10-12月	1-3月	4-6月	7-9月	10-12月	1-3月	
全 国	▲ 14.6	▲ 14.6	▲ 13.9	▲ 14.3	▲ 15.3	▲ 13.9	▲ 14.9	▲ 15.5	▲ 16.6	▲ 21.1	▲ 24.4	▲ 3.3
北海道	▲ 9.0	▲ 12.3	▲ 13.7	▲ 13.2	▲ 14.0	▲ 16.6	▲ 14.7	▲ 10.7	▲ 11.5	▲ 13.4	▲ 23.6	▲ 10.2
道南・道央	▲ 9.0	▲ 12.4	▲ 14.6	▲ 14.4	▲ 13.7	▲ 15.9	▲ 14.3	▲ 13.1	▲ 11.3	▲ 15.9	▲ 25.6	▲ 9.7
道北・オホーツク	▲ 12.5	▲ 12.5	▲ 12.7	▲ 14.2	▲ 14.7	▲ 17.6	▲ 12.8	▲ 11.3	▲ 7.7	▲ 8.0	▲ 22.0	▲ 14.0
十勝・釧路・根室	▲ 5.5	▲ 10.5	▲ 7.6	▲ 14.1	▲ 13.8	▲ 16.2	▲ 13.8	▲ 5.6	▲ 14.5	▲ 9.4	▲ 18.1	▲ 8.7
東 北	▲ 17.5	▲ 19.7	▲ 18.4	▲ 19.1	▲ 19.7	▲ 17.9	▲ 19.5	▲ 20.9	▲ 22.4	▲ 23.8	▲ 28.0	▲ 4.2
青森県	▲ 17.1	▲ 17.0	▲ 12.2	▲ 18.2	▲ 13.2	▲ 14.7	▲ 16.6	▲ 17.6	▲ 21.5	▲ 21.7	▲ 26.4	▲ 4.7
岩手県	▲ 19.5	▲ 21.7	▲ 20.1	▲ 14.6	▲ 16.2	▲ 14.7	▲ 17.0	▲ 16.1	▲ 22.2	▲ 26.1	▲ 27.4	▲ 1.3
宮城県	▲ 16.8	▲ 18.5	▲ 21.4	▲ 19.5	▲ 21.9	▲ 20.5	▲ 22.7	▲ 27.3	▲ 27.1	▲ 20.6	▲ 30.8	▲ 10.2
秋田県	▲ 22.1	▲ 22.9	▲ 19.6	▲ 22.7	▲ 22.4	▲ 22.2	▲ 21.8	▲ 21.1	▲ 23.0	▲ 24.6	▲ 28.9	▲ 4.3
山形県	▲ 11.4	▲ 12.1	▲ 12.5	▲ 10.2	▲ 14.1	▲ 11.9	▲ 13.5	▲ 20.4	▲ 16.2	▲ 18.6	▲ 23.7	▲ 5.1
福島県	▲ 19.0	▲ 23.5	▲ 22.5	▲ 24.9	▲ 28.4	▲ 20.9	▲ 23.8	▲ 21.1	▲ 25.1	▲ 27.3	▲ 29.6	▲ 2.3
関 東	▲ 13.9	▲ 14.0	▲ 13.4	▲ 13.7	▲ 13.5	▲ 12.8	▲ 15.8	▲ 16.4	▲ 16.6	▲ 22.5	▲ 24.0	▲ 1.5
茨城県	▲ 11.2	▲ 16.3	▲ 15.6	▲ 17.7	▲ 18.3	▲ 14.9	▲ 18.3	▲ 18.8	▲ 22.0	▲ 24.1	▲ 23.4	0.7
栃木県	▲ 18.2	▲ 18.9	▲ 13.0	▲ 17.6	▲ 16.9	▲ 15.8	▲ 14.7	▲ 16.3	▲ 14.6	▲ 25.2	▲ 24.4	0.8
群馬県	▲ 16.5	▲ 14.0	▲ 13.7	▲ 9.8	▲ 10.7	▲ 10.8	▲ 8.8	▲ 11.2	▲ 16.7	▲ 18.7	▲ 21.5	▲ 2.8
埼玉県	▲ 10.0	▲ 12.5	▲ 11.9	▲ 12.7	▲ 15.7	▲ 12.4	▲ 14.4	▲ 12.8	▲ 14.4	▲ 17.0	▲ 24.3	▲ 7.3
千葉県	▲ 14.8	▲ 14.1	▲ 15.1	▲ 16.2	▲ 12.4	▲ 12.1	▲ 20.5	▲ 18.4	▲ 17.4	▲ 23.9	▲ 22.7	1.2
東京都	▲ 9.2	▲ 10.7	▲ 9.4	▲ 7.4	▲ 5.1	▲ 7.3	▲ 11.1	▲ 12.8	▲ 10.2	▲ 15.3	▲ 19.8	▲ 4.5
神奈川県	▲ 12.3	▲ 10.0	▲ 14.5	▲ 12.0	▲ 8.5	▲ 13.7	▲ 10.9	▲ 16.9	▲ 16.3	▲ 19.2	▲ 17.8	1.4
新潟県	▲ 20.3	▲ 17.4	▲ 17.4	▲ 11.0	▲ 21.8	▲ 16.8	▲ 19.7	▲ 21.2	▲ 18.9	▲ 29.0	▲ 29.1	▲ 0.1
山梨県	▲ 21.5	▲ 15.6	▲ 21.8	▲ 27.9	▲ 25.9	▲ 23.9	▲ 26.9	▲ 23.2	▲ 29.9	▲ 30.1	▲ 30.4	▲ 0.3
長野県	▲ 11.9	▲ 14.3	▲ 12.3	▲ 15.0	▲ 12.0	▲ 11.0	▲ 21.1	▲ 17.3	▲ 17.6	▲ 27.3	▲ 31.4	▲ 4.1
静岡県	▲ 14.1	▲ 14.5	▲ 8.7	▲ 9.4	▲ 11.5	▲ 10.8	▲ 13.3	▲ 7.9	▲ 16.3	▲ 21.4	▲ 25.9	▲ 4.5
中 部	▲ 16.3	▲ 15.6	▲ 15.1	▲ 14.2	▲ 14.9	▲ 12.4	▲ 13.3	▲ 16.8	▲ 18.1	▲ 23.7	▲ 27.1	▲ 3.4
富山県	▲ 16.5	▲ 12.8	▲ 14.5	▲ 11.1	▲ 10.3	▲ 8.3	▲ 10.6	▲ 19.4	▲ 16.0	▲ 26.5	▲ 25.4	1.1
石川県	▲ 10.4	▲ 14.4	▲ 17.3	▲ 12.9	▲ 13.5	▲ 13.7	▲ 13.7	▲ 17.2	▲ 20.6	▲ 19.2	▲ 18.9	0.3
岐阜県	▲ 21.9	▲ 19.7	▲ 18.0	▲ 15.9	▲ 16.4	▲ 12.1	▲ 12.3	▲ 16.0	▲ 17.8	▲ 23.7	▲ 30.8	▲ 7.1
愛知県	▲ 13.5	▲ 11.5	▲ 11.9	▲ 12.3	▲ 13.2	▲ 13.7	▲ 14.6	▲ 13.9	▲ 16.2	▲ 24.1	▲ 26.9	▲ 2.8
三重県	▲ 16.9	▲ 19.1	▲ 16.0	▲ 17.6	▲ 19.3	▲ 12.7	▲ 15.3	▲ 19.1	▲ 20.7	▲ 23.7	▲ 28.9	▲ 5.2
近 畿	▲ 13.1	▲ 13.0	▲ 11.8	▲ 11.9	▲ 13.7	▲ 12.1	▲ 12.1	▲ 14.9	▲ 15.2	▲ 21.5	▲ 26.9	▲ 5.4
福井県	▲ 14.2	▲ 16.1	▲ 22.2	▲ 13.4	▲ 14.3	▲ 10.0	▲ 4.6	▲ 12.4	▲ 12.5	▲ 22.7	▲ 22.0	0.7
滋賀県	▲ 17.8	▲ 11.2	▲ 15.4	▲ 18.7	▲ 16.8	▲ 13.1	▲ 13.3	▲ 15.2	▲ 14.9	▲ 20.9	▲ 32.0	▲ 11.1
京都府	▲ 13.1	▲ 9.7	▲ 8.4	▲ 9.6	▲ 11.0	▲ 10.0	▲ 7.0	▲ 15.5	▲ 13.5	▲ 20.9	▲ 27.4	▲ 6.5
大阪府	▲ 12.2	▲ 13.4	▲ 10.7	▲ 8.7	▲ 15.4	▲ 12.5	▲ 13.9	▲ 16.6	▲ 16.7	▲ 22.5	▲ 30.5	▲ 8.0
兵庫県	▲ 7.3	▲ 11.5	▲ 11.0	▲ 11.2	▲ 11.5	▲ 12.2	▲ 15.0	▲ 11.4	▲ 10.2	▲ 18.7	▲ 21.6	▲ 2.9
奈良県	▲ 17.8	▲ 14.5	▲ 11.8	▲ 12.8	▲ 12.9	▲ 14.7	▲ 17.7	▲ 17.2	▲ 20.8	▲ 23.9	▲ 24.8	▲ 0.9
和歌山県	▲ 15.1	▲ 16.1	▲ 8.9	▲ 14.1	▲ 14.0	▲ 11.4	▲ 10.2	▲ 11.9	▲ 19.7	▲ 20.5	▲ 31.2	▲ 10.7
中 国	▲ 16.3	▲ 15.5	▲ 15.0	▲ 15.6	▲ 18.2	▲ 13.2	▲ 13.8	▲ 12.5	▲ 17.0	▲ 19.8	▲ 20.8	▲ 1.0
鳥取県	▲ 14.9	▲ 11.3	▲ 12.0	▲ 16.5	▲ 19.2	▲ 15.9	▲ 8.0	▲ 9.3	▲ 17.1	▲ 17.7	▲ 16.6	1.1
島根県	▲ 15.9	▲ 17.2	▲ 14.9	▲ 17.2	▲ 17.5	▲ 15.7	▲ 16.6	▲ 13.5	▲ 16.5	▲ 23.3	▲ 27.0	▲ 3.7
岡山県	▲ 13.6	▲ 13.4	▲ 12.7	▲ 9.3	▲ 18.7	▲ 13.3	▲ 14.9	▲ 14.4	▲ 16.7	▲ 21.4	▲ 18.3	3.1
広島県	▲ 18.5	▲ 18.6	▲ 14.5	▲ 15.2	▲ 17.0	▲ 7.5	▲ 9.7	▲ 10.9	▲ 13.7	▲ 16.4	▲ 20.2	▲ 3.8
山口県	▲ 15.8	▲ 16.7	▲ 19.0	▲ 18.5	▲ 17.8	▲ 16.5	▲ 18.4	▲ 13.1	▲ 21.2	▲ 21.4	▲ 21.8	▲ 0.4
四 国	▲ 15.3	▲ 16.8	▲ 16.6	▲ 18.1	▲ 21.4	▲ 18.2	▲ 15.4	▲ 19.8	▲ 16.2	▲ 20.7	▲ 25.9	▲ 5.2
徳島県	▲ 15.5	▲ 13.2	▲ 15.1	▲ 14.8	▲ 17.6	▲ 18.0	▲ 18.1	▲ 19.9	▲ 15.5	▲ 22.9	▲ 32.7	▲ 9.8
香川県	▲ 16.9	▲ 19.9	▲ 14.2	▲ 19.5	▲ 23.6	▲ 19.0	▲ 18.6	▲ 18.9	▲ 20.2	▲ 23.1	▲ 27.6	▲ 4.5
愛媛県	▲ 18.0	▲ 18.2	▲ 21.0	▲ 21.0	▲ 22.0	▲ 19.9	▲ 13.9	▲ 21.9	▲ 15.1	▲ 20.1	▲ 24.0	▲ 3.9
高知県	▲ 8.2	▲ 15.1	▲ 15.8	▲ 14.3	▲ 21.6	▲ 14.8	▲ 11.1	▲ 17.4	▲ 13.4	▲ 17.1	▲ 18.1	▲ 1.0
九州・沖縄	▲ 13.2	▲ 11.8	▲ 11.6	▲ 12.0	▲ 12.9	▲ 13.3	▲ 14.7	▲ 10.7	▲ 13.5	▲ 17.1	▲ 20.2	▲ 3.1
福岡県	▲ 13.2	▲ 12.0	▲ 11.2	▲ 8.5	▲ 8.6	▲ 11.9	▲ 14.3	▲ 10.2	▲ 12.3	▲ 13.2	▲ 19.7	▲ 6.5
佐賀県	▲ 21.6	▲ 18.3	▲ 20.2	▲ 19.3	▲ 18.9	▲ 22.0	▲ 21.4	▲ 17.6	▲ 16.6	▲ 20.9	▲ 21.0	▲ 0.1
長崎県	▲ 14.4	▲ 19.0	▲ 19.0	▲ 23.3	▲ 23.0	▲ 16.2	▲ 21.3	▲ 18.9	▲ 21.7	▲ 24.9	▲ 28.5	▲ 3.6
熊本県	▲ 10.6	▲ 9.8	▲ 14.6	▲ 12.2	▲ 11.4	▲ 18.6	▲ 18.2	▲ 11.2	▲ 15.2	▲ 18.0	▲ 22.8	▲ 4.8
大分県	▲ 19.8	▲ 21.8	▲ 18.5	▲ 18.8	▲ 19.4	▲ 16.5	▲ 22.2	▲ 15.4	▲ 13.8	▲ 19.6	▲ 24.6	▲ 5.0
宮崎県	▲ 14.2	▲ 9.2	▲ 11.1	▲ 7.9	▲ 9.0	▲ 13.1	▲ 14.9	▲ 6.2	▲ 12.6	▲ 13.9	▲ 15.7	▲ 1.8
鹿児島県	▲ 13.9	▲ 7.3	▲ 10.6	▲ 15.5	▲ 16.2	▲ 13.1	▲ 11.1	▲ 11.2	▲ 16.1	▲ 25.3	▲ 21.6	3.7
沖縄県	4.8	5.7	11.0	11.0	3.2	3.3	4.8	9.1	3.8	0.8	▲ 7.9	▲ 8.7

14. 業況判断DI(都道府県別)

(2) 製造業

前期比(季節調整値)

都道府県	2017年		2018年				2019年				2020年	前期差
	7-9月	10-12月	1-3月	4-6月	7-9月	10-12月	1-3月	4-6月	7-9月	10-12月	1-3月	
全 国	▲ 10.7	▲ 8.6	▲ 9.7	▲ 8.8	▲ 10.4	▲ 10.5	▲ 14.5	▲ 15.0	▲ 17.2	▲ 22.4	▲ 27.4	▲ 5.0
北海道	▲ 8.2	▲ 8.5	▲ 9.5	▲ 7.1	▲ 7.7	▲ 9.8	▲ 8.4	▲ 7.2	▲ 5.0	▲ 0.3	▲ 23.1	▲ 22.8
道南・道央	▲ 6.2	▲ 8.1	▲ 9.2	▲ 8.8	▲ 10.4	▲ 10.2	▲ 10.4	▲ 8.4	▲ 3.4	▲ 8.4	▲ 23.7	▲ 15.3
道北・オホーツク	▲ 13.1	▲ 12.9	▲ 7.5	▲ 13.1	3.8	▲ 18.3	▲ 4.5	▲ 11.4	4.9	11.0	▲ 26.7	▲ 37.7
十勝・釧路・根室	▲ 0.4	▲ 14.4	▲ 8.7	5.4	1.8	▲ 2.1	2.3	5.7	▲ 20.4	13.5	▲ 6.6	▲ 20.1
東 北	▲ 9.0	▲ 12.3	▲ 9.4	▲ 15.4	▲ 15.2	▲ 14.2	▲ 18.5	▲ 21.2	▲ 21.0	▲ 26.6	▲ 28.4	▲ 1.8
青森県	▲ 15.5	▲ 13.7	▲ 12.1	▲ 15.0	▲ 11.3	▲ 22.2	▲ 10.9	▲ 14.6	▲ 15.2	▲ 19.3	▲ 17.0	2.3
岩手県	▲ 9.0	▲ 12.2	1.1	▲ 6.3	▲ 4.8	4.2	▲ 7.0	▲ 4.9	▲ 10.4	▲ 22.7	▲ 32.4	▲ 9.7
宮城県	▲ 8.1	▲ 11.2	▲ 16.4	▲ 23.0	▲ 19.3	▲ 29.5	▲ 24.1	▲ 36.9	▲ 37.4	▲ 31.1	▲ 23.5	7.6
秋田県	▲ 16.2	▲ 18.3	▲ 11.5	▲ 12.3	▲ 27.2	▲ 19.7	▲ 27.0	▲ 24.3	▲ 18.8	▲ 24.1	▲ 32.4	▲ 8.3
山形県	▲ 1.1	▲ 6.3	▲ 1.6	▲ 15.6	▲ 12.8	▲ 11.1	▲ 19.0	▲ 23.2	▲ 19.7	▲ 20.8	▲ 27.9	▲ 7.1
福島県	▲ 8.0	▲ 11.4	▲ 16.3	▲ 18.0	▲ 15.1	▲ 11.1	▲ 20.5	▲ 20.1	▲ 25.6	▲ 35.8	▲ 33.4	2.4
関 東	▲ 9.9	▲ 8.2	▲ 9.0	▲ 6.3	▲ 8.2	▲ 9.6	▲ 16.1	▲ 15.9	▲ 19.7	▲ 25.5	▲ 27.4	▲ 1.9
茨城県	▲ 2.3	▲ 13.2	▲ 16.7	▲ 12.9	▲ 15.0	▲ 17.4	▲ 21.1	▲ 11.3	▲ 19.4	▲ 22.5	▲ 21.9	0.6
栃木県	▲ 6.0	▲ 13.0	0.9	▲ 1.3	▲ 5.5	▲ 11.5	▲ 12.8	▲ 11.3	▲ 4.8	▲ 14.7	▲ 25.2	▲ 10.5
群馬県	▲ 12.6	▲ 4.5	▲ 3.9	▲ 4.9	▲ 2.5	▲ 3.9	▲ 6.0	▲ 4.7	▲ 14.6	▲ 18.8	▲ 20.2	▲ 1.4
埼玉県	▲ 6.8	▲ 8.8	▲ 4.1	▲ 5.8	▲ 12.9	▲ 13.6	▲ 11.7	▲ 11.7	▲ 15.9	▲ 19.5	▲ 27.9	▲ 8.4
千葉県	▲ 15.3	▲ 5.9	▲ 16.2	▲ 13.5	▲ 9.3	▲ 7.9	▲ 17.0	▲ 19.6	▲ 11.6	▲ 16.7	▲ 23.7	▲ 7.0
東京都	▲ 20.1	▲ 7.1	▲ 7.4	▲ 9.5	▲ 6.1	▲ 13.2	▲ 14.7	▲ 12.8	▲ 21.0	▲ 28.9	▲ 32.8	▲ 3.9
神奈川県	▲ 13.6	▲ 4.2	▲ 13.4	▲ 7.8	▲ 1.6	▲ 8.4	▲ 9.9	▲ 20.6	▲ 33.3	▲ 31.9	▲ 31.5	0.4
新潟県	▲ 9.6	▲ 9.5	▲ 13.0	▲ 0.7	▲ 12.7	▲ 8.0	▲ 16.4	▲ 19.2	▲ 14.8	▲ 32.0	▲ 27.0	5.0
山梨県	▲ 13.1	▲ 4.5	▲ 11.4	▲ 11.9	▲ 22.7	▲ 22.7	▲ 26.4	▲ 23.3	▲ 29.2	▲ 36.4	▲ 28.6	7.8
長野県	7.5	▲ 1.5	▲ 1.2	5.1	▲ 0.1	▲ 1.6	▲ 24.2	▲ 25.4	▲ 29.5	▲ 29.0	▲ 27.1	1.9
静岡県	▲ 19.7	▲ 18.3	▲ 13.2	▲ 10.4	▲ 8.9	▲ 4.3	▲ 18.2	▲ 12.9	▲ 24.3	▲ 22.4	▲ 29.4	▲ 7.0
中 部	▲ 14.3	▲ 10.4	▲ 9.2	▲ 5.5	▲ 6.5	▲ 6.0	▲ 12.9	▲ 15.0	▲ 18.3	▲ 26.5	▲ 30.1	▲ 3.6
富山県	▲ 13.1	▲ 12.0	▲ 14.2	2.3	▲ 3.0	▲ 5.0	▲ 11.9	▲ 7.7	▲ 20.5	▲ 29.2	▲ 27.2	2.0
石川県	2.4	▲ 4.4	3.0	10.0	3.9	3.6	▲ 21.6	▲ 17.7	▲ 18.0	▲ 13.6	▲ 29.3	▲ 15.7
岐阜県	▲ 16.6	▲ 10.4	▲ 4.4	▲ 7.9	▲ 8.1	▲ 2.3	▲ 6.9	▲ 17.5	▲ 21.9	▲ 28.0	▲ 40.4	▲ 12.4
愛知県	▲ 17.3	▲ 8.6	▲ 11.5	▲ 7.5	▲ 7.0	▲ 7.7	▲ 14.8	▲ 17.1	▲ 17.0	▲ 28.9	▲ 30.5	▲ 1.6
三重県	▲ 17.2	▲ 14.6	▲ 12.3	▲ 12.3	▲ 12.8	▲ 13.0	▲ 14.2	▲ 13.0	▲ 15.2	▲ 24.4	▲ 22.9	1.5
近 畿	▲ 7.3	▲ 2.5	▲ 6.4	▲ 6.3	▲ 5.8	▲ 7.7	▲ 7.8	▲ 11.3	▲ 13.5	▲ 19.6	▲ 32.1	▲ 12.5
福井県	▲ 15.0	2.9	▲ 23.1	▲ 13.6	▲ 6.1	▲ 4.3	2.6	▲ 7.8	▲ 4.3	▲ 17.3	▲ 28.9	▲ 11.6
滋賀県	▲ 20.7	2.6	▲ 7.8	▲ 12.7	▲ 11.5	▲ 9.9	▲ 16.4	▲ 2.9	▲ 17.0	▲ 23.2	▲ 48.0	▲ 24.8
京都府	▲ 4.1	▲ 4.3	▲ 9.6	▲ 15.8	▲ 12.2	▲ 12.6	▲ 9.8	▲ 21.8	▲ 19.8	▲ 28.4	▲ 34.1	▲ 5.7
大阪府	▲ 4.6	1.1	▲ 0.7	4.0	▲ 2.7	▲ 3.6	▲ 5.3	▲ 15.0	▲ 8.5	▲ 22.3	▲ 38.6	▲ 16.3
兵庫県	▲ 0.3	▲ 15.0	▲ 4.5	▲ 2.3	▲ 0.6	▲ 8.6	▲ 18.1	▲ 10.4	▲ 7.0	▲ 14.7	▲ 24.9	▲ 10.2
奈良県	▲ 4.5	▲ 1.1	▲ 8.9	▲ 9.3	▲ 2.2	▲ 9.8	▲ 12.4	▲ 8.0	▲ 29.7	▲ 10.4	▲ 23.7	▲ 13.3
和歌山県	▲ 16.3	4.3	▲ 9.4	▲ 15.4	▲ 13.8	▲ 5.5	3.9	▲ 4.1	▲ 13.8	▲ 21.9	▲ 25.1	▲ 3.2
中 国	▲ 10.3	▲ 8.2	▲ 13.3	▲ 7.4	▲ 15.0	▲ 12.3	▲ 16.9	▲ 14.3	▲ 18.8	▲ 21.9	▲ 25.4	▲ 3.5
鳥取県	1.5	▲ 2.0	▲ 9.0	▲ 18.8	▲ 25.7	▲ 13.0	0.0	5.7	▲ 19.6	▲ 21.0	▲ 25.3	▲ 4.3
島根県	▲ 12.4	▲ 7.4	▲ 5.5	▲ 7.5	▲ 12.3	▲ 11.4	▲ 28.7	▲ 14.4	▲ 14.0	▲ 18.0	▲ 32.7	▲ 14.7
岡山県	▲ 8.8	▲ 3.8	▲ 7.3	0.4	▲ 12.4	▲ 12.9	▲ 22.3	▲ 23.3	▲ 18.8	▲ 33.0	▲ 28.2	4.8
広島県	▲ 14.0	▲ 14.2	▲ 19.3	▲ 3.9	▲ 15.4	▲ 4.8	▲ 3.3	▲ 10.1	▲ 18.7	▲ 16.0	▲ 22.5	▲ 6.5
山口県	▲ 12.8	▲ 11.4	▲ 18.8	▲ 13.6	▲ 11.5	▲ 22.9	▲ 27.6	▲ 22.4	▲ 23.7	▲ 20.6	▲ 21.3	▲ 0.7
四 国	▲ 15.5	▲ 16.2	▲ 17.3	▲ 21.2	▲ 21.1	▲ 17.3	▲ 14.6	▲ 18.1	▲ 16.1	▲ 18.1	▲ 29.2	▲ 11.1
徳島県	▲ 20.6	▲ 16.4	▲ 20.0	▲ 23.5	▲ 17.5	▲ 20.9	▲ 18.8	▲ 13.6	▲ 21.3	▲ 20.7	▲ 38.1	▲ 17.4
香川県	▲ 17.6	▲ 13.0	▲ 10.8	▲ 16.0	▲ 13.8	▲ 8.3	▲ 14.5	▲ 6.3	▲ 15.0	▲ 19.8	▲ 29.3	▲ 9.5
愛媛県	▲ 12.0	▲ 20.8	▲ 25.0	▲ 32.4	▲ 30.1	▲ 27.2	▲ 18.7	▲ 31.5	▲ 14.0	▲ 23.4	▲ 32.8	▲ 9.4
高知県	▲ 5.9	▲ 12.2	▲ 10.8	▲ 7.8	▲ 16.4	▲ 6.6	▲ 2.2	▲ 19.0	▲ 12.7	▲ 2.8	▲ 10.8	▲ 8.0
九州・沖縄	▲ 10.7	▲ 8.5	▲ 10.5	▲ 8.2	▲ 12.1	▲ 12.4	▲ 18.6	▲ 12.2	▲ 14.3	▲ 18.6	▲ 22.0	▲ 3.4
福岡県	▲ 5.3	▲ 8.7	▲ 11.2	▲ 8.4	▲ 9.8	▲ 6.8	▲ 18.5	▲ 6.8	▲ 11.9	▲ 13.5	▲ 20.5	▲ 7.0
佐賀県	▲ 19.9	▲ 7.9	▲ 13.5	▲ 23.5	▲ 26.3	▲ 26.9	▲ 33.1	▲ 30.0	▲ 22.4	▲ 36.4	▲ 33.9	2.5
長崎県	▲ 11.2	▲ 13.6	▲ 22.3	▲ 28.0	▲ 31.3	▲ 18.1	▲ 31.0	▲ 26.7	▲ 23.6	▲ 35.8	▲ 22.9	12.9
熊本県	▲ 6.7	▲ 11.3	▲ 22.0	0.3	▲ 14.2	▲ 14.5	▲ 31.8	▲ 10.8	▲ 16.1	▲ 19.9	▲ 25.3	▲ 5.4
大分県	▲ 20.7	▲ 15.5	▲ 14.8	▲ 13.6	▲ 12.9	▲ 15.5	▲ 20.7	▲ 14.2	▲ 27.2	▲ 13.1	▲ 28.7	▲ 15.6
宮崎県	▲ 19.0	▲ 7.4	▲ 7.0	▲ 1.7	4.0	▲ 4.5	▲ 8.4	▲ 2.5	▲ 4.6	▲ 14.7	▲ 17.9	▲ 3.2
鹿児島県	▲ 9.1	▲ 6.2	▲ 6.2	▲ 3.5	▲ 10.1	▲ 5.0	▲ 3.7	▲ 9.6	▲ 15.0	▲ 17.6	▲ 16.5	1.1
沖縄県	2.5	6.1	12.8	12.6	3.1	▲ 8.9	▲ 7.0	▲ 1.0	1.9	0.1	▲ 1.5	▲ 1.6

14. 業況判断DI(都道府県別)

(3)非製造業

前期比(季節調整値)

都道府県	2017年		2018年				2019年				2020年	前期差
	7-9月	10-12月	1-3月	4-6月	7-9月	10-12月	1-3月	4-6月	7-9月	10-12月	1-3月	
全 国	▲ 15.8	▲ 16.5	▲ 15.4	▲ 16.1	▲ 16.9	▲ 15.0	▲ 15.0	▲ 15.6	▲ 16.4	▲ 20.6	▲ 23.5	▲ 2.9
北海道	▲ 8.6	▲ 13.3	▲ 14.9	▲ 15.4	▲ 15.1	▲ 18.5	▲ 16.3	▲ 12.2	▲ 12.5	▲ 17.0	▲ 24.1	▲ 7.1
道南・道央	▲ 8.8	▲ 14.3	▲ 16.0	▲ 16.4	▲ 13.5	▲ 18.4	▲ 15.3	▲ 15.5	▲ 12.3	▲ 18.3	▲ 26.0	▲ 7.7
道北・オホーツク	▲ 11.0	▲ 13.0	▲ 14.2	▲ 15.2	▲ 20.2	▲ 18.0	▲ 15.3	▲ 11.6	▲ 10.8	▲ 15.2	▲ 20.8	▲ 5.6
十勝・釧路・根室	▲ 6.4	▲ 9.5	▲ 7.6	▲ 17.9	▲ 15.8	▲ 18.1	▲ 16.4	▲ 7.6	▲ 13.4	▲ 13.4	▲ 19.9	▲ 6.5
東 北	▲ 20.1	▲ 22.0	▲ 21.1	▲ 20.1	▲ 21.1	▲ 19.1	▲ 19.8	▲ 20.8	▲ 22.6	▲ 22.9	▲ 27.7	▲ 4.8
青森県	▲ 16.9	▲ 17.2	▲ 12.4	▲ 20.5	▲ 12.9	▲ 12.2	▲ 18.0	▲ 19.3	▲ 22.6	▲ 21.9	▲ 28.5	▲ 6.6
岩手県	▲ 21.1	▲ 25.9	▲ 28.0	▲ 17.8	▲ 18.2	▲ 22.6	▲ 21.0	▲ 20.0	▲ 24.7	▲ 28.5	▲ 25.6	2.9
宮城県	▲ 19.2	▲ 21.0	▲ 23.4	▲ 18.0	▲ 22.5	▲ 17.7	▲ 22.7	▲ 23.8	▲ 24.0	▲ 18.2	▲ 32.7	▲ 14.5
秋田県	▲ 24.6	▲ 24.2	▲ 22.3	▲ 26.0	▲ 21.2	▲ 22.8	▲ 20.1	▲ 19.6	▲ 24.8	▲ 23.6	▲ 28.5	▲ 4.9
山形県	▲ 15.1	▲ 14.3	▲ 15.5	▲ 8.7	▲ 14.9	▲ 12.2	▲ 11.5	▲ 19.4	▲ 15.4	▲ 18.3	▲ 22.2	▲ 3.9
福島県	▲ 23.3	▲ 27.0	▲ 24.5	▲ 26.5	▲ 33.5	▲ 23.7	▲ 24.8	▲ 20.9	▲ 25.4	▲ 25.4	▲ 28.1	▲ 2.7
関 東	▲ 15.3	▲ 16.0	▲ 14.9	▲ 15.7	▲ 15.3	▲ 14.1	▲ 15.7	▲ 16.4	▲ 15.7	▲ 21.6	▲ 23.2	▲ 1.6
茨城県	▲ 15.0	▲ 17.6	▲ 14.3	▲ 20.1	▲ 20.2	▲ 14.0	▲ 16.2	▲ 22.0	▲ 23.7	▲ 24.4	▲ 24.1	0.3
栃木県	▲ 22.7	▲ 21.3	▲ 19.2	▲ 23.5	▲ 20.9	▲ 17.4	▲ 16.5	▲ 17.9	▲ 17.7	▲ 29.8	▲ 23.6	6.2
群馬県	▲ 18.0	▲ 17.5	▲ 17.0	▲ 12.2	▲ 13.9	▲ 13.4	▲ 9.8	▲ 13.9	▲ 17.3	▲ 18.2	▲ 21.7	▲ 3.5
埼玉県	▲ 10.8	▲ 13.5	▲ 14.5	▲ 14.9	▲ 16.3	▲ 12.0	▲ 15.2	▲ 13.2	▲ 13.8	▲ 15.6	▲ 23.0	▲ 7.4
千葉県	▲ 14.9	▲ 16.1	▲ 15.1	▲ 16.2	▲ 13.1	▲ 13.0	▲ 21.5	▲ 18.2	▲ 18.7	▲ 25.4	▲ 22.8	2.6
東京都	▲ 6.6	▲ 11.4	▲ 9.8	▲ 7.2	▲ 5.2	▲ 5.4	▲ 9.7	▲ 12.8	▲ 7.5	▲ 11.1	▲ 15.9	▲ 4.8
神奈川県	▲ 11.9	▲ 11.7	▲ 15.0	▲ 12.9	▲ 10.8	▲ 15.0	▲ 11.2	▲ 16.0	▲ 11.8	▲ 15.7	▲ 14.5	1.2
新潟県	▲ 24.0	▲ 20.4	▲ 18.8	▲ 16.8	▲ 24.4	▲ 20.3	▲ 20.6	▲ 23.8	▲ 19.6	▲ 27.5	▲ 29.6	▲ 2.1
山梨県	▲ 24.7	▲ 20.3	▲ 26.2	▲ 33.2	▲ 27.0	▲ 24.6	▲ 27.3	▲ 22.6	▲ 30.0	▲ 27.5	▲ 30.7	▲ 3.2
長野県	▲ 17.3	▲ 18.5	▲ 14.9	▲ 21.4	▲ 15.2	▲ 14.3	▲ 19.3	▲ 16.6	▲ 14.0	▲ 28.6	▲ 30.8	▲ 2.2
静岡県	▲ 11.9	▲ 12.8	▲ 6.6	▲ 9.4	▲ 12.5	▲ 13.4	▲ 11.3	▲ 5.4	▲ 12.7	▲ 21.1	▲ 24.3	▲ 3.2
中 部	▲ 16.9	▲ 17.4	▲ 17.3	▲ 17.5	▲ 17.9	▲ 14.7	▲ 13.6	▲ 17.4	▲ 18.0	▲ 22.6	▲ 26.0	▲ 3.4
富山県	▲ 18.1	▲ 13.5	▲ 14.9	▲ 16.2	▲ 13.4	▲ 10.2	▲ 10.5	▲ 24.0	▲ 14.1	▲ 25.7	▲ 24.3	1.4
石川県	▲ 13.8	▲ 17.2	▲ 23.4	▲ 19.4	▲ 18.5	▲ 18.7	▲ 11.5	▲ 17.0	▲ 21.2	▲ 20.3	▲ 16.8	3.5
岐阜県	▲ 23.6	▲ 22.7	▲ 22.8	▲ 18.5	▲ 19.0	▲ 15.5	▲ 14.2	▲ 15.4	▲ 16.7	▲ 22.3	▲ 27.8	▲ 5.5
愛知県	▲ 11.8	▲ 12.4	▲ 12.1	▲ 14.5	▲ 16.0	▲ 15.8	▲ 14.6	▲ 12.8	▲ 16.0	▲ 21.8	▲ 25.6	▲ 3.8
三重県	▲ 16.9	▲ 20.4	▲ 17.6	▲ 19.1	▲ 21.4	▲ 12.4	▲ 16.1	▲ 20.8	▲ 22.9	▲ 23.1	▲ 31.0	▲ 7.9
近 畿	▲ 15.3	▲ 17.1	▲ 13.6	▲ 13.9	▲ 16.6	▲ 13.8	▲ 13.7	▲ 16.1	▲ 15.8	▲ 21.8	▲ 25.0	▲ 3.2
福井県	▲ 14.4	▲ 21.4	▲ 21.7	▲ 13.6	▲ 17.7	▲ 11.0	▲ 6.8	▲ 14.3	▲ 16.0	▲ 23.4	▲ 18.6	4.8
滋賀県	▲ 16.7	▲ 16.0	▲ 18.0	▲ 20.7	▲ 18.8	▲ 14.3	▲ 12.3	▲ 19.7	▲ 13.5	▲ 21.4	▲ 26.2	▲ 4.8
京都府	▲ 16.0	▲ 12.2	▲ 8.4	▲ 6.4	▲ 10.3	▲ 9.6	▲ 6.4	▲ 12.1	▲ 11.1	▲ 17.9	▲ 24.4	▲ 6.5
大阪府	▲ 15.2	▲ 19.4	▲ 14.6	▲ 13.9	▲ 20.0	▲ 16.1	▲ 17.2	▲ 17.4	▲ 19.2	▲ 23.1	▲ 27.1	▲ 4.0
兵庫県	▲ 9.2	▲ 10.4	▲ 13.4	▲ 14.3	▲ 15.2	▲ 13.5	▲ 14.2	▲ 12.0	▲ 10.7	▲ 20.7	▲ 20.3	0.4
奈良県	▲ 24.1	▲ 20.3	▲ 12.8	▲ 14.0	▲ 17.8	▲ 17.1	▲ 20.1	▲ 21.2	▲ 16.6	▲ 29.3	▲ 25.1	4.2
和歌山県	▲ 15.6	▲ 21.9	▲ 8.5	▲ 14.1	▲ 15.1	▲ 12.2	▲ 14.8	▲ 14.5	▲ 22.6	▲ 21.1	▲ 32.4	▲ 11.3
中 国	▲ 18.3	▲ 17.8	▲ 15.7	▲ 18.2	▲ 19.2	▲ 13.5	▲ 13.1	▲ 11.7	▲ 16.5	▲ 19.3	▲ 19.7	▲ 0.4
鳥取県	▲ 20.3	▲ 13.4	▲ 12.9	▲ 16.5	▲ 17.3	▲ 15.7	▲ 10.4	▲ 13.9	▲ 16.8	▲ 16.4	▲ 13.9	2.5
島根県	▲ 16.9	▲ 20.2	▲ 17.5	▲ 19.9	▲ 18.8	▲ 17.2	▲ 13.3	▲ 13.3	▲ 17.2	▲ 24.2	▲ 26.1	▲ 1.9
岡山県	▲ 15.5	▲ 17.7	▲ 15.1	▲ 13.5	▲ 21.4	▲ 13.8	▲ 11.9	▲ 11.2	▲ 15.1	▲ 16.7	▲ 13.9	2.8
広島県	▲ 21.1	▲ 19.8	▲ 13.1	▲ 18.1	▲ 18.7	▲ 8.3	▲ 12.3	▲ 10.2	▲ 12.0	▲ 16.6	▲ 19.9	▲ 3.3
山口県	▲ 17.1	▲ 17.3	▲ 19.1	▲ 19.9	▲ 20.0	▲ 14.2	▲ 16.1	▲ 11.1	▲ 21.2	▲ 21.6	▲ 21.4	0.2
四 国	▲ 15.5	▲ 17.0	▲ 16.2	▲ 16.9	▲ 21.5	▲ 18.6	▲ 15.6	▲ 20.4	▲ 16.5	▲ 21.6	▲ 24.9	▲ 3.3
徳島県	▲ 13.9	▲ 12.2	▲ 13.5	▲ 10.9	▲ 17.8	▲ 17.2	▲ 18.2	▲ 21.6	▲ 13.6	▲ 24.1	▲ 31.0	▲ 6.9
香川県	▲ 16.3	▲ 23.4	▲ 15.0	▲ 20.2	▲ 26.7	▲ 23.7	▲ 19.7	▲ 22.9	▲ 21.6	▲ 24.0	▲ 28.8	▲ 4.8
愛媛県	▲ 19.1	▲ 17.2	▲ 19.6	▲ 17.9	▲ 18.2	▲ 17.2	▲ 12.4	▲ 18.9	▲ 15.3	▲ 19.0	▲ 21.4	▲ 2.4
高知県	▲ 9.6	▲ 15.0	▲ 17.2	▲ 16.8	▲ 23.7	▲ 16.4	▲ 13.5	▲ 17.5	▲ 14.2	▲ 21.0	▲ 19.9	1.1
九州・沖縄	▲ 14.0	▲ 12.8	▲ 11.9	▲ 13.1	▲ 13.0	▲ 13.8	▲ 13.5	▲ 10.1	▲ 13.1	▲ 16.3	▲ 20.0	▲ 3.7
福岡県	▲ 15.3	▲ 12.9	▲ 11.3	▲ 8.5	▲ 8.2	▲ 13.2	▲ 13.2	▲ 10.8	▲ 12.5	▲ 13.3	▲ 19.4	▲ 6.1
佐賀県	▲ 22.1	▲ 21.3	▲ 21.5	▲ 18.8	▲ 16.5	▲ 20.5	▲ 17.7	▲ 14.7	▲ 15.0	▲ 17.0	▲ 17.4	▲ 0.4
長崎県	▲ 14.9	▲ 21.2	▲ 17.6	▲ 22.0	▲ 20.3	▲ 16.6	▲ 18.2	▲ 16.6	▲ 21.0	▲ 24.0	▲ 27.9	▲ 3.9
熊本県	▲ 12.7	▲ 9.3	▲ 13.0	▲ 15.3	▲ 10.8	▲ 20.1	▲ 14.4	▲ 10.9	▲ 14.8	▲ 17.1	▲ 22.5	▲ 5.4
大分県	▲ 19.6	▲ 23.0	▲ 18.9	▲ 21.1	▲ 21.5	▲ 16.2	▲ 22.1	▲ 16.4	▲ 10.7	▲ 20.5	▲ 22.7	▲ 2.2
宮崎県	▲ 12.7	▲ 9.7	▲ 12.5	▲ 9.3	▲ 13.0	▲ 15.9	▲ 17.0	▲ 6.4	▲ 15.7	▲ 13.8	▲ 15.2	▲ 1.4
鹿児島県	▲ 16.0	▲ 7.5	▲ 12.2	▲ 19.5	▲ 18.9	▲ 15.8	▲ 13.6	▲ 11.5	▲ 17.1	▲ 28.0	▲ 23.3	4.7
沖縄県	5.4	5.7	11.6	9.2	3.2	6.9	9.2	11.1	5.0	1.1	▲ 9.5	▲ 10.6