

3類型	鉱工業品	通巻番号	5-20-023
地域資源名	京友禅、西陣織	認定日	平成20年10月29日
地域	京都府京都市	所管省庁	経済産業省

**事業名：京友禅、西陣織の伝統技術を生かした、1年中ゆかた感覚で着られる新しいきもの(仮称：EVA)の開発、販売**

会社名：小田章株式会社  
 連絡先：TEL：075-255-2222  
 FAX：075-255-2226

所在地：京都府京都市中京区西洞院通  
 蛸薬師上ル池須町419番地  
 HP：http://www.odasho.co.jp/

**事業概要(新たな活用の視点)**

- ・呉服業界が低迷する中、ゆかた市場は拡大し、古着(アンティークきもの)の愛好家も急増している。
- ・この動きをさらに拡大し、ゆかたマーケットを夏だけでなく、オールシーズンマーケットへと成長させることで呉服業界の活性化に繋げたい。
- ・そのため、きもの伝統技術を生かした「絵羽染め」や「素材」、「織り」を工夫することでこれまでのゆかたにない高級感のある新商品「EVA」を開発し、販売する。

**売れる商品づくり(競争力、市場性、販路)**

◆競争力

- ・「絵羽染め」や「襲染め」などにより高級感とフォーマル感をかもしだす。
- ・「オリジナル素材」の開発や「紗」、「絹」などの織りの技術を使い、春、秋にも着用できる商品を開発する。
- ・需要層の感性にあったファッション性の高いデザイン商品や、ゆかたの上に羽織るジャケットなども開発し、着こなしの幅を広げる。
- ・直営店販売など流通ルートの特約化で合理的価格を実現する。

◆市場性

- ・近年増加傾向にあるゆかた市場に加え、古着の愛好家では購入経験が増えるに従って本物志向にシフトし、古着市場にあきたらないニーズが確実に現れてきている。

◆販路

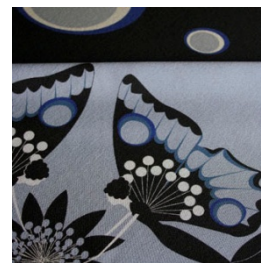
- ・直営店販売のほか、きものに関心を持つアパレル、有力小売店にも販路拡大を図る。また、東京、京都を中心に展示会を行い、異業種連携による新規マーケットの開拓とWEB販売も実施する。

**地域資源における関係事業者との連携**

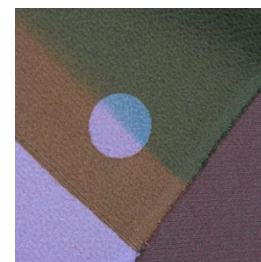
- ・京友禅の染色工場、西陣織の織り工場などと今まで以上に連携をとり、本事業を推進し、量産することで呉服業界全体の活性化、底上げにつなげる。



【絵羽付け 着物】



【(仏)マリ・カイユの作品】



【襲染め】