

3類型	農林水産物	通巻番号	2-23-002
地域資源名	ホタテ・ナマコ	認定日	平成23年9月30日
地域	青森県平内町	所管省庁	農林水産省、経済産業省

事業名:「産地加工」による平内産(陸奥湾産)ホタテ・ナマコの加工食品シリーズの開発・販売

会社名: 有限会社アラコウ水産

所在地: 青森県東津軽郡平内町狩場沢字堀差
61-11

連絡先: TEL: 017-757-2652

URL: <http://www.arakou-hotate.com/top.htm>

事業概要(新たな活用の視点)

- ・産地加工であるからこそできる、ホタテの一次加工時に発生するヒモ等の未利用部位を活用した新たなレトルト加工食品「ホタテステーキ」等の開発と、規格外の干しナマコを活用し、ナマコスープ・料理の具材として使えるレトルト「加熱処理ナマコ」の新商品開発を行う。
- ・これまで冷蔵・冷凍が一般的であった商品を、常温で扱えるレトルト加工食品として製造するものであり、現在の市場では新分野である。

売れる商品づくり(競争力、市場性、販路)

◆競争力

- ・原材料については、産地であるからこそ可能な鮮度の良い未利用部位(崩れの貝柱や貝のヒモなど)を活用することによって、コストダウンが図れ、本場の逸品を家庭で消費可能な単価に設定し販売することができる。
- ・これまで専門店ではしか扱えなかった手間の要する料理を、産地であるからこそ利用できる規格外サイズのナマコを使用し加工することで単価を抑え、一般のレストランでも扱えるようにする。

◆市場性

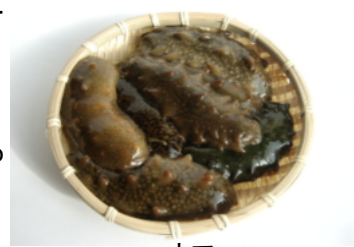
- ・これまでの観光土産品としての位置づけではなく、一般家庭で消費する加工食品として販売することにより、市場は格段に拡大するものと見込まれる。
- ・海外では、冷蔵等の設備が充実していない状況にあるため、常温で扱える加工品は非常に重宝されている。また、既に直接取引を行っている香港からは、加工食品の強い要望を受けている。

◆販路

- ・国内市場では、スーパーや幅広い豊富なメニューが魅力の一般レストランをターゲットとした販路開拓を行う。
- ・香港市場では、スーパーで一般消費者をターゲットとした販売を行い、香港以外の国へも流通業者を通じ、更なる海外展開を図る。



ホタテ



ナマコ



ホタテヒモ一夜干し

地域資源における関係事業者との連携

- ・行政・町内の漁家・漁業協同組合・加工業者との連携をより密接に行い、将来的には未利用部位の高度利用のための協議会等を設立し、連携を強化したいと考えている。
- ・商品開発においては、地方独立行政法人青森県産業技術センターなどの研究機関と連携して機能性について試験研究し、加工技術の協力・支援を受ける。