

3類型	鋳工業品又は鋳工業品の生産に係る技術	通巻番号	2 - 19 - 001
地域資源名	ブナ材	認定日	平成19年10月12日
地域	青森県弘前市	所管省庁	農林水産省、経済産業省

**事業名：世界唯一の技術による、ブナ材を活用したモダン・プレステージ・インテリア商品の開発と世界市場の開拓**

会社名：ブナコ漆器製造株式会社

所在地：青森県弘前市大字豊原1-5-4

連絡先：TEL：0172-34-8715

H P：http://www.bunaco.co.jp/

**事業概要(新たな活用の視点)**

ブナコは、蓄積量日本一を誇る青森県のブナ材を原料として、厚さ1ミリほどの薄いテープ状に加工し、それをコイル状に巻いて成型するという世界的にみても類のない技術製法による木工製品である。

天然ブナ材の特長である弾力性と薄いブナ材の透過性という特長を生かしてインテリア分野向け照明器具の開発し、六本木ヒルズの店舗に採用されるなどインテリア業界から注目を集めている。

今後、顧客ニーズにマッチしたシリーズアイテムの拡大や販売チャンネルの見直しと開拓を行うとともに、「木型」を必要としない個別受注生産システムの構築を図り、全国及び海外への市場拡大を図る。



ブナコ成型作業

**売れる商品づくり(競争力、市場性、販路)**

**競争力**

- ・ブナ薄板積層技術という独自の製法により、他の木工加工技術では表現できない美しい立体曲線を自在に表現できる。また、木材を削って製品を作る技術と違い、木材資源を無駄にしないエコ製法である。

**市場性**

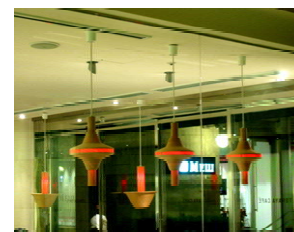
- ・フォルムや大きさなど自在に制御し得る製法技術であり、個別デザインの受注が可能である。
- ・環境配慮という観点の訴求力も高く、一般小売市場のみならず、業務用という広域な市場の開拓が可能。

**販路**

- ・バイヤーテスト、モニターテストによる市場の需要及び満足要因等の評価、インテリア製品の展示会への出展を通じ、国内のインテリアショップ並びに海外市場の開拓を図る。



BUNACOLAMP



TORAYA Cafe  
六本木ヒルズ店

**地域資源における関係事業者との連携**

商品開発について、独自の技術を有する地元企業の技術を活用するなど地元企業数社との連携を図る。

開発段階での評価試験等について、青森県工業総合研究センターの協力を得る。