

環境共生建材システムネットワーク  
(エコ建材)

平成 22 年 2 月



株式会社 *K, office*

## 環境共生建材（エコ建材）システムネットワーク

株式会社 *K,office* は、

地球温暖化抑止に貢献する目的で地球環境に優しい建材システムを提案し、実施しているネットワーク企業です。

現在インターネットの検索エンジン“yahoo” “google”で「環境共生建材」で検索すると、弊社がトップで紹介されるインターネットポジションを得ております。

また、「ガラスフレームレスカーテンウォール」や、「フレームレスカーテンウォール」で検索しても上位で紹介されます。

主力建材商品は、「温熱環境改善建材システム」「資源循環型建材システム」で、ガラス素材を用いた外壁建材が、社会的評価をいただいております。

2008年 財団法人さいたま市産業創造財団より、さいたま市の「いちおし企業」の認証を受け、2009年 日刊工業新聞社主催、経済産業省、日本商工会議所後援の「超ものづくり部品大賞・奨励賞」を「木製カーテンウォールシステム」が受賞いたしました。

主な建築実績では、株式会社日建設計・日本板硝子株式会社・弊社の3社で共同開発した「ピースフレームグレーディングシステムカーテンウォール」が「首相官邸」に採用され、現在でもテレビニュース映像で見ることができます。

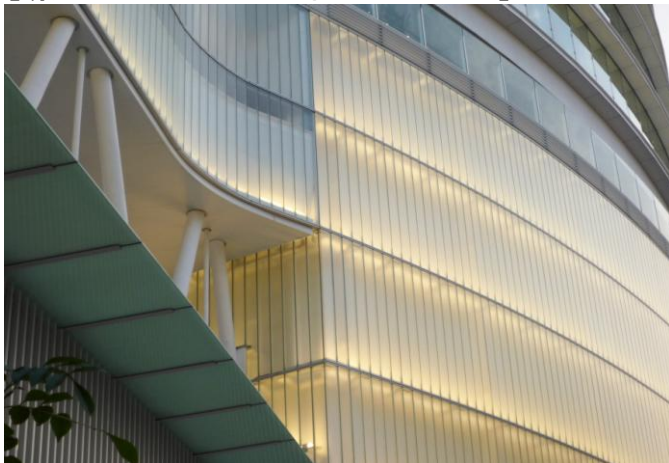
一昨年は、千葉県柏市にある JR 柏駅西口再開発事業に参画し、溝形ガラスカーテンウォールシステムを施工いたしました。

### 【ピースフレームグレーディングシステム】



東葛テクノプラザ・東京大学柏キャンパス  
AE:株式会社 日建設計

### 【溝形ガラスカーテンウォールシステム】



JR 柏駅西口再開発 AE:株式会社プランテック総合計画事務所

これらの実績は、弊社と協力関係にある中小零細企業と共同して行ってきました。これらの企業は独自の技術を持ち、弊社と共同して新しい事業を創り出すネットワークになっています。このネットワークにおける各社の技術分担、技術的特徴を紹介いたします。

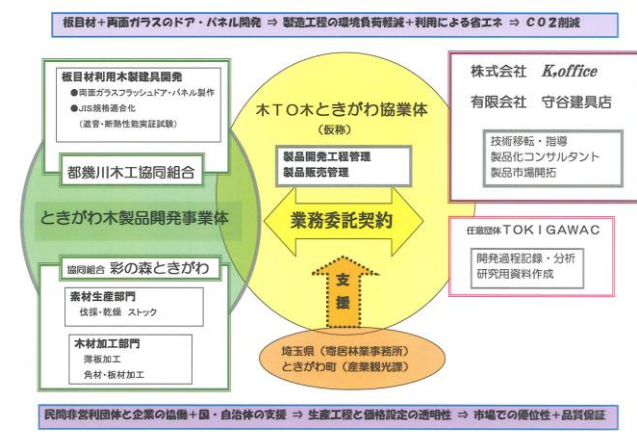
# 1. 環境共生建材システムエンジニアリング会社

【株式会社 K,office】代表取締役 小島 功 <http://www.k-officenet.com>

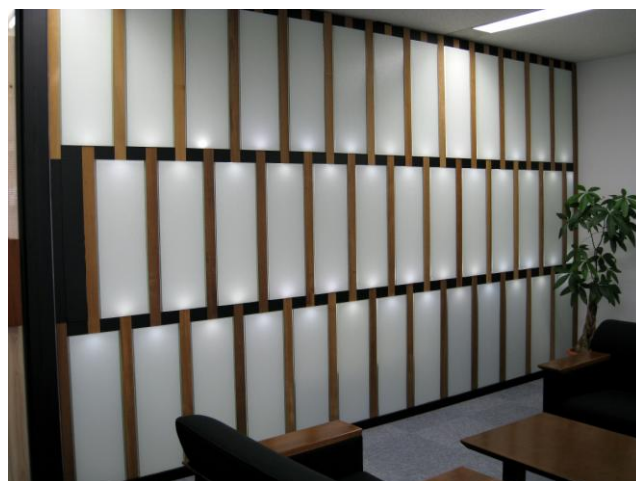
建材技術開発・システム開発を中心に、施工技術開発・施工プラン作成の技術的立場で、プロジェクトを推進しています。



【まんたらめ】秋田 木製カーテンウォールシステム



【両面ガラスフラッシュドア・パネル】  
地場産業活性化に貢献 (埼玉県ときがわ町)



【LED 内蔵ライティング壁】



## 2. 建築家

【丸山功ニマテリアルデザイン事務所】代表 丸山 功二

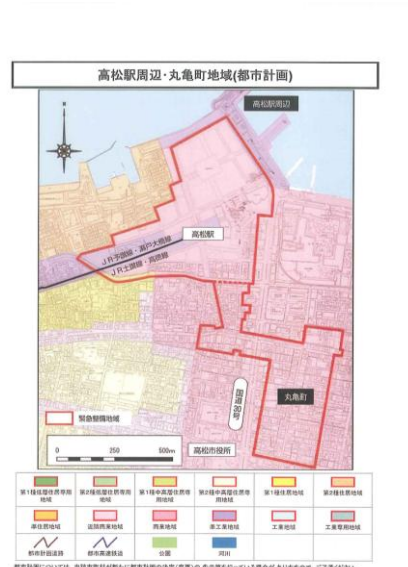
大規模建築物・地域開発を手がける。

主な実績は、桐蔭横浜学園法科大学院校舎や四国高松の駅前再開発事業の設計者として社会的評価を得ています。



【桐蔭横浜学園法科大学院】

AE: 株式会社栗生総合計画事務所



【高松再開発】

【有限会社スグルデザイン】代表 菅野 傑

ファニチャーやステイショナリーデザインを主に、建築デザインも手がける。

多数のデザインコンペ入賞実績を有する。



【THE GLASS ショールーム青山】 ガラスファニチャー

【有限会社デザインオフィスオポジッション】代表 金 富雄 <http://www.opposition.jp>

住宅建築を主に手がける建築家で、空間デザインに独自の感性を表現する。



【シモセファインアートギャラリー】東京 銀座

### 3. ガラス材料マニファクチャー

【株式会社 昭 栄】代表取締役社長 市原 紀弘

ガラス素材を用いたユニット化に独自の技術を持ち、省エネ・省資源・省力作業に貢献。



【リコー本社ビル】東京 銀座  
AE:株式会社 松田平田建築設計事務所  
<http://www.theglass.jp>



【サンスター健康道場】大阪  
AE:STUDIO ALHADEFF(ミラノ)

### 4. サッシ・カーテンウォール製作

【株式会社 大宮ウインド】代表取締役 高崎 理

中低層建築の外装ガラスカーテンウォールおよびサッシの製作



【パイオニア新川崎工場】神奈川  
AE:鹿島建設株式会社



【ヒューマンメモリー野田】千葉  
AE:有限会社デザインオフィスオポジション

### 5. 金属部材・建築金物・オーダーサッシ・オーダーカーテンウォール製作

【株式会社 大牧工業所】代表取締役 田川 勇

ガラスカーテンウォール取付金物



【六本木三丁目ビル】東京六本木  
AE:吉國建築設計事務所

ガラス天井取付金物



【OBJ】京都  
AE:株式会社 管匡史建築研究所

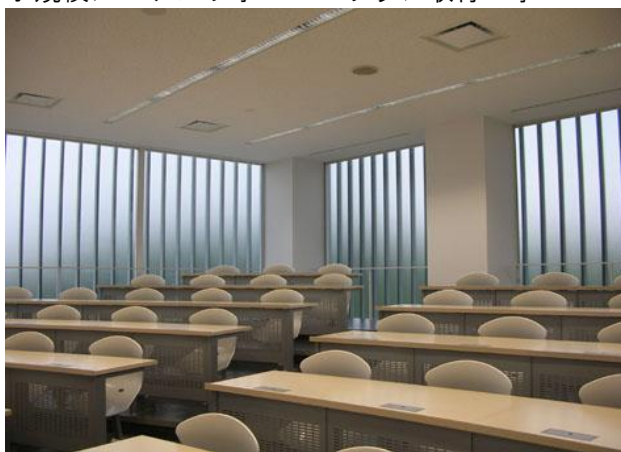
## 6. 取付工事

【相馬ウォール工業】代表 相馬 武男  
小規模カーテンウォール・サッシ取付工事



【Yビル】岩手  
AE:有限会社デザインオフィスオポジション

【MASARU 工業】代表 篠原 勝  
小規模カーテンウォール・サッシ取付工事



【桐蔭横浜学園】神奈川  
AE:株式会社栗生総合計画事務所

【T サッシ工業】代表 羽田 富男  
小規模カーテンウォール・サッシ取付工事



【THE GLASS ショールーム】東京 青山  
AE:有限会社デザインオフィスオポジション

【ケンウィンドウ有限公司】代表取締役 加藤 健  
大規模物件外装取付工事を担当



【丸大工業 株式会社】代表取締役 太田 友也  
大規模物件外装取付工事を担当



【浅草橋ビル】東京  
AE:株式会社アーバンリサーチアソシエート

【メイフラワー四谷】東京  
EG:株式会社 K,office

【アイズ・エーエルシー】代表 齊藤 利雄  
大規模物件外装取付工事を担当

## 7. 木材加工

【有限会社 守谷建具店】代表取締役 守谷和夫  
木材の性質を熟知し、樹種に適した工法を独自に作り出す、木の達人



【WIT-JAPAN 本社オフィス】  
AE:丸山功ニマテリアルデザイン事務所



株式会社 *K,office*

336-0043

さいたま市南区円正寺 187-2

グランデュールヤマザキ B-103

Tel 048-884-2665

Fax 048-783-5410

Email [koffice@k-officenet.com](mailto:koffice@k-officenet.com)

URL [www.k-officenet.com](http://www.k-officenet.com)