

地域	山口県周南市	認定日	平成28年2月3日	6-27-85
事業分類	情報通信	テーマ分類	IT	

**事業名: 食品製造業の作業標準化と生産性向上支援クラウドサービス「マイスタ イローハ」の事業化**

**○事業概要(新規性、市場性等)**

- ・食品製造業の一人あたり付加価値額は、約800万円(平成25年工業統計調査)と、全製造業平均の約60%にとどまっており、労働生産性向上が課題となっている。
- ・こうした食品加工をはじめとする製造業の課題解決のため、包装資材や衛生管理事業を通じて食品製造業に精通する(株)ブンシジャパンは、作業工程ソフトウェア開発ノウハウを有する(株)Laflaと、大手コンビニエンスストアの中国地区主力工場を担っている(株)サンヨーフーズとの3社連携によって、生産性向上を効果的に支援するクラウドサービス『マイスタ イローハ』の事業化を目指す。
- ・『マイスタ イローハ』は、各製造工程におけるアイテムごとの作業手順を、画像や文字、音声等でマニュアル化し、作業現場のタブレット端末にて再生表示する「作業標準化支援サービス」と、生産予定数から各製造工程における目標作業時間を自動計算し、実績作業時間の集計および差異表示を行う「生産性向上支援サービス」を同時に提供する。

**事業推進体制**

**基本設計支援**

- ・近畿大学工学部

**資金支援**

- ・(株)商工組合中央金庫
- ・(株)日本政策金融公庫

**市場・ターゲット**

- ・大手CVSベンダー、食肉・水産加工、製パン工場
- ・自動車機械部品メーカー等

**連携体の構成**

**全体統括・基本設計・販売**

(株)ブンシジャパン(山口県周南市)

- ・事業全体統括
- ・企画および基本設計、検証
- ・顧客ニーズの把握等販路開拓
- ・販売・契約
- ・ヘルプデスク対応

**ソフトウェア開発**

(株)Lafla(福岡県福岡市)

- ・ソフトウェア開発
- ・ソフトウェアメンテナンス
- ・クラウドサーバー運用管理

**開発支援**

(株)サンヨーフーズ(広島県廿日市市)

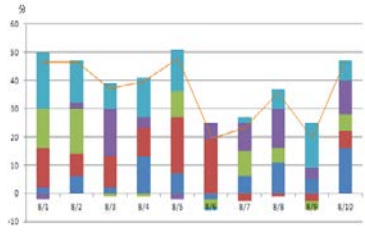
- ・現場テスト環境の提供
- ・モニタリング結果およびサービス改善点等のフィードバック

**支援予定メニュー**

- ①補助金
- ②低利融資
- ③特許料減免

集計期間 2015-08-01 ~ 2015-08-31 月単位でグラフ表示 表示

グラフ種別 経費集計時系列上



■ アウトプット画面例(作業分析グラフ)

■ 作業マニュアル登録画面例

■ 作業マニュアル再生画面例