

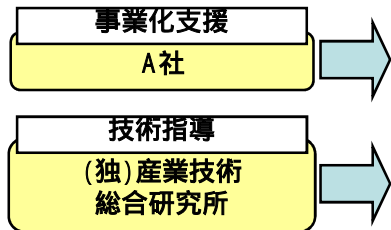
地域	京都府綴喜郡	認定日	平成22年1月26日	5 - 21 - 127
事業分類	製造 (精密機械)	テーマ分類	基盤技術	

事業名：新開発装置工法による6～10ミリ角単結晶ダイヤモンド板材の製造販売事業

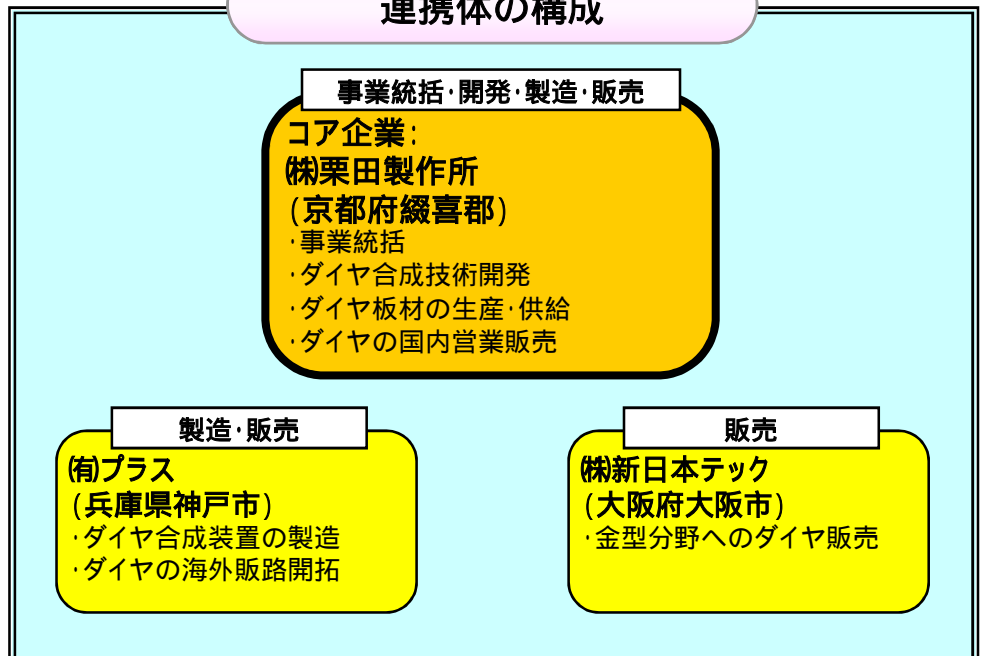
事業概要 (新規性、市場性等)

- 工具用に適した板状で大型の単結晶ダイヤモンドは、その成長プロセスおよび板状への成形加工課題から、市場への安定供給がなされてこなかった。特に大型ダイヤモンドは高価格での調達が多量に行われている状況であった。
- 本連携事業は、新たに開発したパルス電源方式を導入した「パルスプラズマ成長装置工法」およびその安定成長環境条件の構築により、大型かつ板状の単結晶ダイヤモンド成長に成功し、工具メーカーを中心に低価格での安定供給販売をするものである。

事業推進体制



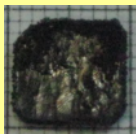
連携体の構成



支援予定メニュー

- 補助金
- 低利融資
- 信用保証
- 特許料減免

試作板状単結晶ダイヤモンド



基本仕様

- ・結晶面 100 面
- ・サイズ 6 mm角
10 mm角
- ・厚さ 1 mm

新開発の単結晶ダイヤモンド成長装置

ダイヤモンド成長プラズマ



パルス電源

