

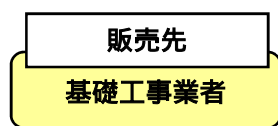
地域	愛知県名古屋市	認定日	平成21年6月26日	4 - 21 - 111
事業分類	製造(一般機械)	テーマ分類	検査・計測	

事業名: 建設基礎工事現場で利用する地盤支持力確認装置に羽根付鋼管杭と地盤保証を付加した提供事業

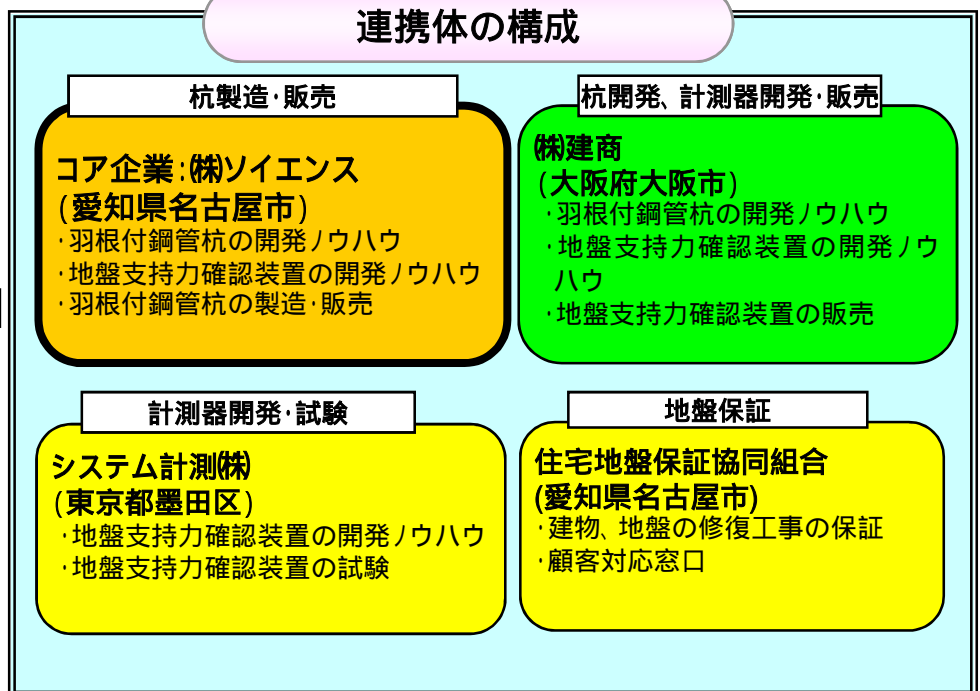
事業概要(新規性、市場性等)

- ・本事業は、建設基礎工事現場における地盤支持力の計測確認用機器及び地盤補強用の羽根付き鋼管杭に加え、地盤保証サービスをセットで販売・提供する事業である。
- ・確認は、鉛直掘削性を向上させた特殊な羽根付き鋼管杭を使用して掘削を行った後、地盤支持力確認装置を垂直落下させて地盤支持力を計測して行く。この組み合わせにより、高精度の計測を実現している。
- ・地盤補強工事が基準を満たしている場合には、保証期間10年、最高5,000万円(建物と地盤補修工事)の保証サービスを提供する。
- ・市場ターゲットは、建設業者やデベロッパー等から業務委託された基礎工事業者が対象となる。また、本事業は軟弱地盤上に建築物を建設する場合に必要となるため、設計士も対象となる。
平成21年10月には「住宅瑕疵担保履行法」が施行されたため、本事業の需要が高まると考えられる。

事業推進体制

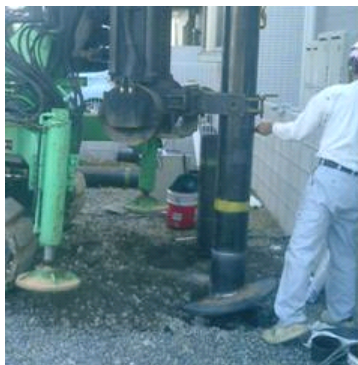


連携体の構成



支援予定メニュー

補助金
低利融資



施工現場



地盤支持力確認装置



羽根付鋼管杭