

地域	北海道北斗市	認定日	平成21年7月7日	1-21-050
事業分類	製造(精密機械)	テーマ分類	その他	

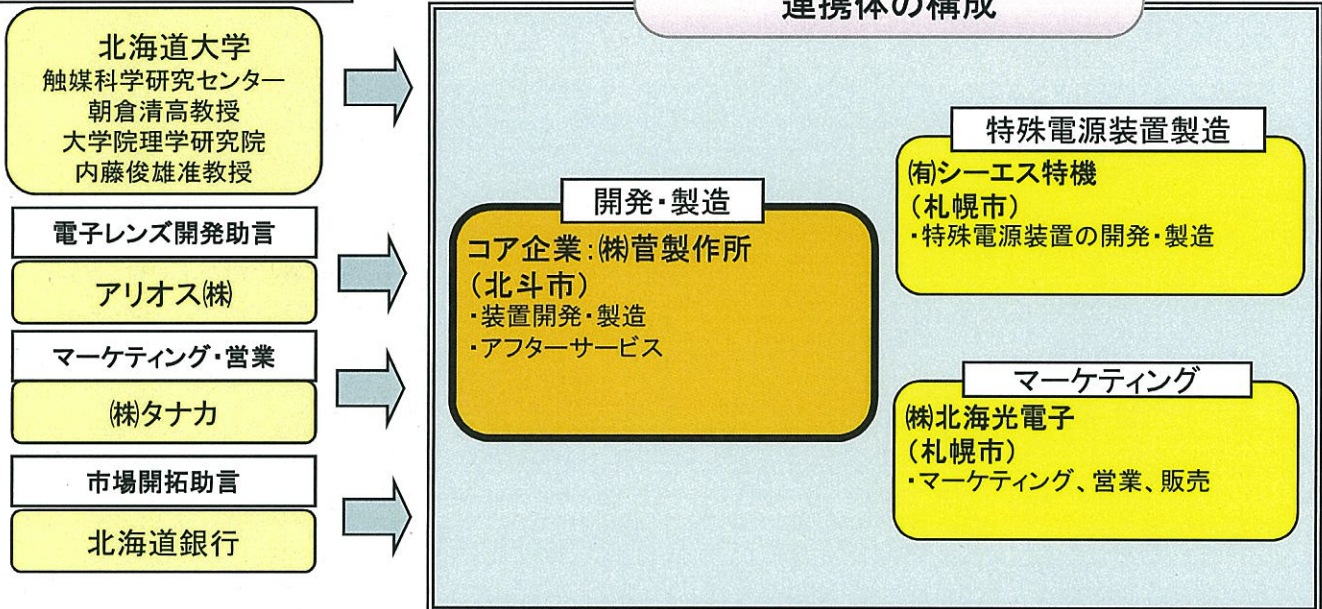
事業名: PEEM(光放出電子顕微鏡)の開発販売

○事業概要(新規性、市場性等)

- ・(株)菅製作所は顕微観察(PEEM)、化学分析(X線電子分光)、電気特性の3つの要素を測定可能な計測装置(Review PEEM)を開発、販売に至った。光放出顕微鏡(PEEM)は、物質特性を破壊せず表面像をリアルタイムで観察するものであり、ナノドット・ナノ粒子、触媒分野、電子デバイス分野等のニーズが高まっている。Review PEEMは複数要素が測定可能であることから、市場からは一定の評価を得たところであるが、マーケティングを通じ得られた更なる空間分解能向上へのニーズ等の高まりに対応すべく、開発に着手するもの。
- ・本事業は、PEEM機能に特化することで、更なる空間分解能の向上と低コスト化を実現し、従来放射光施設を利用せざるを得なかったユーザーのラボユース化による市場の拡大を図るもの。

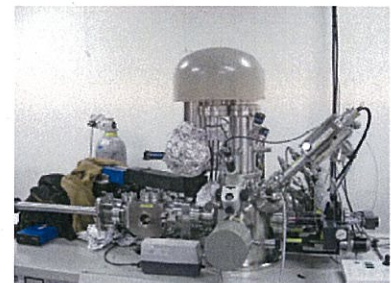
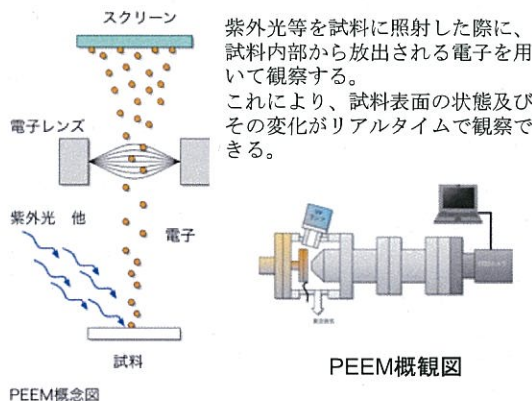
事業推進体制

システム構成助言・性能評価・ユーザーインターフェース指導



支援予定メニュー

- ① 補助金
- ② 低利融資
- ③ 特許料減免
- ④ 信用保証特例



PEEM(本体中心部分を抜粋)