

⑤ITなどの新技術を活用した生産や販売の実現

## 鋭角・変形加工を可能にする新技法と大分県国東産七島藺による自然素材デザイン畳の開発・販路開拓事業

大分県国東地方だけで生産される耐久性に優れた七島藺を畳表に使用し、寺社仏閣170箇所以上への納入施工で培ってきた畳製造ノウハウ及び鋭角・変形加工を可能にする新技法によりデザイン畳の開発・販路開拓に取り組む。

### ➤ 連携体

**農林漁業者** 豊後青莖工房 松原正、七島藺工房 倅 淵野聡（農業）

手作業による七島藺の栽培と、鋭角・変形加工に適した従来サイズより大きめの畳表製作に取り組む。

**中小企業者** (株)草新舎（畳製造業）

鋭角・変形加工を可能にする新技法により、ヴォロノイ図デザイン等のデザイン畳を開発・製造し、販売する。

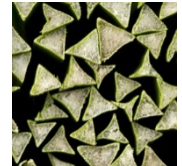
**連携参加者** (合)青木本店（畳卸売業）

安定した七島藺の供給、産地での生産者支援、大分県国東と宮城県石巻を結ぶ物流・各種連絡調整を担当する。

**サポート機関等** みやぎ産業振興機構、(独)中小企業基盤整備機構東北本部

### ➤ 連携の経緯

自然素材で且つ、鋭角・変形加工に耐久性の面で適した畳表の素材を模索していた(株)草新舎と、消費者から琉球畳の素材として注目を浴びるものの、産地生産者の高齢化や機械化の遅れによりニーズに対応できていないといった課題を持つ七島藺生産者が、七島藺卸の(合)青木本店の紹介を経て、連携に至った。



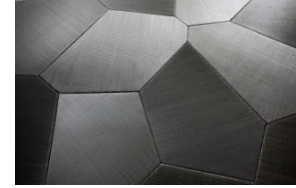
七島藺の断面は三角



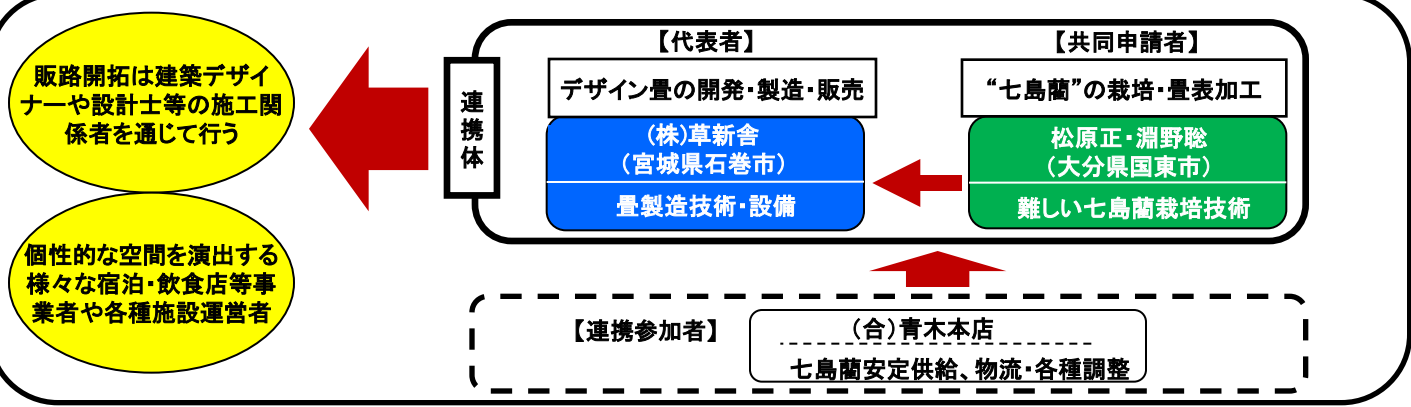
七島藺の刈取り風景

### ➤ 連携に当たっての課題や工夫等

七島藺生産者である松原正・淵野聡は畳表までの生産を担当する。鋭角・変形加工に対応するため、従来寸法より大きめ(2,150mm)の畳表を製作する。鋭角・変形加工の畳製造は(株)草新舎の新技法(特許取得済み)により、当社デザインによる定形デザインと建築デザイン事務所と連携した幾何学パターンの「ヴォロノイ図」を使用したフリーデザインの2本立てでの製品化に取り組む。



ヴォロノイ図によるデザイン畳



### ➤ 連携による効果

**農林漁業者** 5年で230万円、153万円の売上増加、経営の安定化及び七島藺産地の活性化

鋭角・変形加工に適した畳表の提供による販売単価向上により、利益の向上と経営の安定が期待される。

**中小企業者** 5年で2,000万円の売上高増加、収益性の改善

七島藺による自然素材デザイン畳の事業展開を図ることにより、売上の増加と収益性の改善が期待される。

### ➤ 代表企業等の連絡先

企業等名	: 株式会社草新舎	所在地	: 宮城県石巻市桃生町神取字屋敷69番地
TEL	: 0225-76-3062	FAX	: 0225-76-4739
E-mail	: wanokokoro@i-port.ne.jp	ホームページ	: <a href="http://hwsa3.gyao.ne.jp/wanokokoro/">http://hwsa3.gyao.ne.jp/wanokokoro/</a>