

地域	高知県安芸市	認定日	平成20年9月19日	通巻番号	7 - 20 - 006
----	--------	-----	------------	------	--------------

事業名	高知県産サトウキビを活用したサトウキビ酢の商品開発及び販路開拓
-----	---------------------------------

連携体	中小企業者：菊水酒造(株)(食酢製造業・調味料製造業)
	農林漁業者：大方精糖生産組合(農業)
	連携参加者：高知県工業技術センター

サポート機関等	(財)高知県産業振興センター、地域活性化支援事務局
---------	---------------------------

事業概要(連携の経緯、商品等の新規性・市場性・競争力)

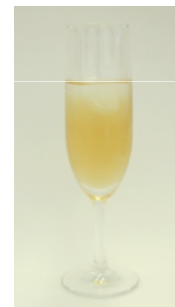
◆連携の経緯

特徴のある酒類の製造を行い大手業者との差別化を図ってきた菊水酒造(株)は、更なる経営の向上を図るため、酒類以外の製造に参入する機会をうかがっていた際、黒糖以外へのサトウキビの活用を模索していた大方精糖生産組合と連携することとなった。



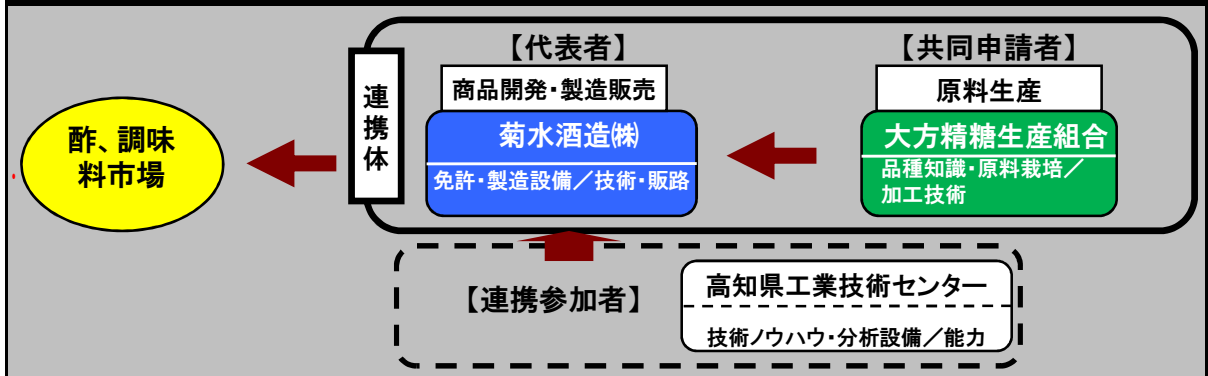
◆新商品又は新役務の内容とその市場性・競争力

菊水酒造(株)が持つ、アルコール発酵技術等と、大方精糖生産組合の持つサトウキビ栽培・加工技術を活用して、連携参加者である高知県工業技術センターの協力を得ながら、低価格で市場ニーズに合わせたサトウキビ酢及び関連製品の開発・製造を行う。



競合する商品は、年間の製造量が少なく、販売先は特定の市場に限定されており、高価であるが、菊水酒造(株)のサトウキビ酢は、販売価格を抑えることで差別化を図っていく。

連携体の構成と活用する経営資源



期待される地域経済への効果等
◆新商品の売上高…1.6億円(平成25年度)
◆サトウキビ酢のブランド化
◆栽培農家拡大と効率的な栽培方法の普及

代表企業等の連絡先
◆代表者(所在地): 菊水酒造株式会社 (高知県安芸市本町4-6-25)
◆電話番号: 0887-35-3501
◆FAX番号: 0887-35-3503
◆E-mail: kikusui@tosa-kikusui.co.jp
◆ホームページ: http://www.tosa-kikusui.co.jp/