

3類型	鋳工業品	通巻番号	2-25-009
地域資源名	仙台箆笥	認定日	平成25年10月16日
地域	宮城県仙台市	所管省庁	経済産業省

事業名 : 仙台箆笥のデザインと機能性を活かした造作家具等のある住空間の提案と
"monmaya+" ブランドの確立

会社名 : 株式会社門間箆笥店

所在地 : 宮城県仙台市若林区南鍛冶町143

連絡先 : TEL 022-222-7083

URL : <http://sendai-monmaya.com/>

事業概要(新たな活用の視点)

- ・仙台箆笥の指物(木工)及び塗りの技能と素材の機能性の高さを活かした、箆笥だけにとらわれない、小物から造作家具、建具まで住空間に関わる新製品を "monmaya+" という新ブランドを中心に展開し、価格帯も従来よりも抑えることで、30代半ば～40代半ばのファッション感度が高く経済的にもゆとりのある層を対象に販売する。

売れる商品づくり(競争力、市場性、販路)

◆競争力

- ・箆笥だけにとらわれずに小物から造作家具、建具まで、現代の生活に適合した住空間全体に関わる製品群の開発を行う。
- ・伝統的な仙台箆笥の素材、塗り等の技能を継承しながら、異素材を組み合わせることで、機能性やファッション性を高める。
- ・市場ニーズに精通した外部デザイナーに参画してもらい、全体の形状デザインや、飾り金具を始めとした装飾部分のデザイン、製品カタログ・Web等のディレクションを依頼する。

◆市場性

- ・従来の機能性を残しながらもデザインを工夫した新商品は、デザイン関係の展示会や、メディア関係者、百貨店バイヤー等から好評を博している。

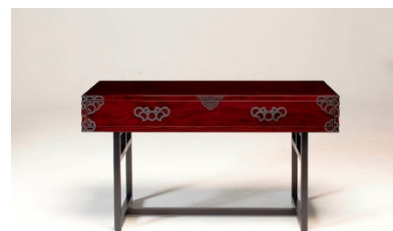
◆販路

- ・仙台市内の店舗・ショールームと、既に取りのある首都圏百貨店、新設予定のギャラリー等を中心にして、顧客へのPRと提案を実施する。
- ・空間全体の提案を目指すプロジェクトであるため、早い段階から有名商業施設やホテル・旅館等と協同で、モデルケースとなる大型物件の開発に取り組む。
- ・住空間に拘りと高い感性を持つ生活者をインターネット等で募集し、製品企画の初期段階から最終利用者の意見を取り入れて開発に活かす。

地域資源における関係事業者との連携

- ・住環境への展開に際しては、ワークスギルドジャパン株式会社と設計施工面等で連携する。
- ・(公財)仙台市産業振興事業団や(独)中小企業基盤整備機構東北本部と、プロジェクトを全うするために二人三脚で連携する。

コンソール



小箆笥



仙台箆笥のある空間イメージ

