

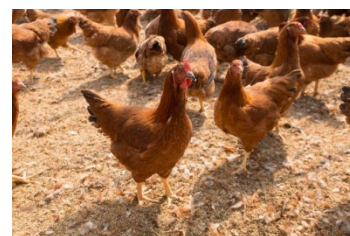
3類型	農林水産物	通巻番号	2-28-008
地域資源名	比内地鶏	認定日	平成28年10月14日
地域	秋田県大館市	所管省庁	農林水産省、経済産業省

事業名: 特殊飼育により価値を高めた独自ブランド比内地鶏(米代火内鶏)の雄鶏を最大限有効活用した新商品開発及び販路開拓事業

会社名: 株式会社 あきた六次会 (法人番号9410001006888) 所在地: 秋田県大館市雪沢字藪ヶ岱257
 連絡先: TEL: 0186-59-4546 FAX: 0186-59-4547 H P: <http://akita-6gkai.jp/>

事業概要(地域産業資源の活用)

ブランド地鶏である比内地鶏は、通常雄鳥は肉質が固く特有の臭いがする為、廃棄処分されている。当社と当社出資者である農業者は独自の飼育環境・飼料を開発し、雄鶏についても雌鳥と同様の品質を確保することに成功、独自ブランド「米代火内(よねしろピルナイ)鶏」として出荷している。本事業では、その雄鶏を最大限有効活用した加工食品の開発、販売に本格的に参入することによって、比内地鶏の有効活用、需要増に寄与すると共に、加工の内製化に取り組むことにより、製造コスト削減による収益率の向上を図り、当社の核となる事業に育てていく。



【当社が使用する比内地鶏(米代火内鶏)】

新たな需要の開拓の見通し(市場性、販路、商品の特性)

◆市場性

鶏肉加工商品は市場に多くは存在しておらず、比内地鶏の高いブランド力と品質を進化させた当社の鶏を使用した高価値かつ美味な加工品は、ギフト市場で高い需要が見込まれるほか、モツ・手羽等の低利用部位を活用した商品の開発により、さらに幅広い需要対応と市場開拓が可能となる。



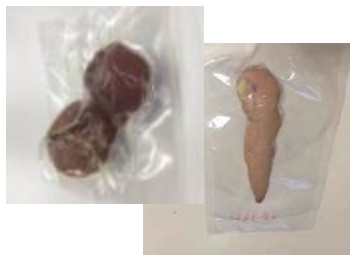
【ギフト市場に提案する新商品のイメージ】

◆需要の開拓の方針

食に対して拘りを持つ方への提案を中心として、広く消費者に受け入れられる商品開発を行い、これまで開拓できていない市場にも提案していくことにより収益事業として確立化を図る。

◆商品の特性

米代火内鶏における肉質等の特長を明示化し、また特有の旨味、コク、歯応え等を抽出しつつ味に磨きをかけ、さらに原料にも拘りながら高価値な商品の開発を行う事で、他の競合類似品と比べても高い競争力を有することが可能となる。



【低利用部位を活用した新商品のイメージ】

地域を挙げた取組と協力者・関係事業者等との連携

当社は、地域事業者10者が出資した企業であり、常に地域内での連携を図り事業展開している。さらに、ふるさと名物応援宣言を実施している大館市や地域団体等との強い結びつきを生かし、地域の多くの方々からの理解や協力を得ながら、本事業の取り組みを進めていく方針である。