

3類型	鉱工業品	通巻番号	5-20-019
地域資源名	靴下(パンティーストッキング・タイツ含む)、衣料縫製品	認定日	平成20年7月7日
地域	奈良県磯城郡三宅町、大和高田市、葛城市、桜井市、広陵町	所管省庁	経済産業省

事業名: 肌荒れ予防繊維「米ぬか繊維」を使った商品の開発・販売

会社名: 株式会社鈴木靴下

所在地: 奈良県磯城郡三宅町小柳23-1

連絡先: TEL: 0745-44-0132

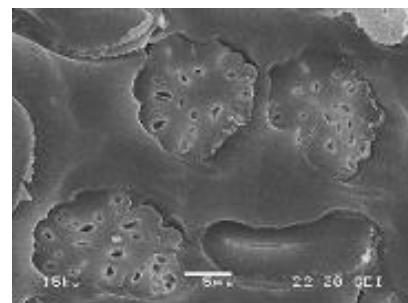
H P: <http://www.suzuki-socks.co.jp>

FAX: 0745-44-0028

事業概要(新たな活用の視点)

・本事業は、当産地の優れた靴下生産と衣料縫製の技術を活かし、当社が繊維メーカーと共同開発した新しい付加価値素材を使った靴下を製造・販売するものである。また靴下のほか、レッグウォーマー、サポーター、スパッツ、タオル、手袋、肌着等、肌に直接触れる商品を開発する。

・さらに夏場に使用可能な商品素材や、冬場にもっと温かくなる商品素材、また、編み組織の工夫や、他の素材との複合などの開発を進め、百貨店、量販店、専門店、通販等の販路拡大を目指す。



【米ぬか成分練り込みレーヨン】

売れる商品づくり(競争力、市場性、販路)

◆競争力

・地域資源として活用する靴下は、奈良県の中心的地場産業で、60年程の歴史をもつ。

・本商品は繊維から成分を出し、肌に成分を移すという全く新しい商品であり、美容や肌保全の観点からも十分な機能性が見受けられ、競争力は高い。

◆市場性

・消費市場では肌に対して健康、美容、安全が求められており、美容に関心のある女性や、乾燥肌で悩みを持つユーザーをターゲットに、まずソックスを中心とする靴下類の開発販売を進める。

◆販路

・複数の大手流通企業や、百貨店、量販店、専門店、通販等を通して販路を拡大し、並行して直接ユーザーの情報収集のため、インターネットを活用した販売チャンネルにも力を入れる。



【米ぬか成分入り靴下】

地域資源における関係事業者との連携

・技術的課題に対しては、県の工業技術センター等の指導を受けるとともに、地域の関係事業者と協力し、安定供給・安全性の確保に努める。



【米ぬか成分入り手袋】