

3類型	農林水産物	通巻番号	5-21-005
地域資源名	近江米	認定日	平成21年7月1日
地域	滋賀県湖南市	所管省庁	農林水産省、経済産業省

事業名:近江米を使った脱脂米糠(スフェロゾーム高含有)の開発・販売

会社名: 園田商事株式会社
 連絡先: TEL:0748-72-0011
 FAX:0748-72-7691

所在地: 滋賀県湖南市朝国205番地
 H P: <http://www.ex.biwa.ne.jp/~konanmai>

事業概要(新たな活用の視点)

・当地域は、関西圏の水産である琵琶湖を有することから、環境保全に関する意識が高く、特別栽培農産物の生産も盛んに行われているが、収穫量の減少や品質の低下等の問題から、従来の方法のまま栽培する生産者も未だに多い。

・当社は、水稻生産者に肥料・農薬等を販売し、近江米を直接買取り、精米し、卸販売している。

・本事業では、製米過程で発生する米ぬかを再利用し、スフェロゾーム(注)を多く含んだ脱脂米ぬか(肥料添加剤)の開発・販売に取り組む。

(注)スフェロゾームとは穀物の糠等の植物細胞中に含まれる、直径2~5ミクロンの球状の小器官で、非水溶性の農薬等を吸着し取り込む性質をもっている。農薬を吸着後は微生物分解により無害化される。

売れる商品づくり(競争力、市場性、販路)

◆競争力

・本商品は、吸着した農薬の成分を早期に分解する。これにより、散布農薬が雨により流出する際の有害成分を除去することが可能である。

・また、農薬の有効成分を徐々に放出する事から、農薬の使用量を減らす効果が明らかになりつつある。

◆市場性

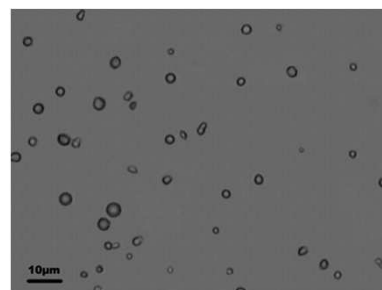
・「安心・安全な農産物」や「環境保全」といった社会的ニーズが高まりを見せる中、本商品はほとんど全ての農業生産物に使用できるので、対象となる市場は非常に幅広い。

◆販路

・県外の販売は、脱脂米ぬか(スフェロゾーム高含有)の研究を共同で行っている商社、肥料メーカー等を通じて普及に努める。

地域資源における関係事業者との連携

・地域の農業産業法人や農業生産団体への普及推進によって、滋賀県で生産される農産物のイメージを間接的に高めていきたい。



【球状のものがスフェロゾーム
倍率500倍】



【研究レベルで抽出した
試作品】