

<b>3類型</b>	農林水産物	<b>通巻番号</b>	3-29-308
<b>地域資源名</b>	くり	<b>認定日</b>	平成30年2月9日
<b>地域</b>	茨城県笠間市	<b>所管省庁</b>	農林水産省、経済産業省

## 事業名: 笠間市産の「大栗(長谷川くり)」を使用したマロングラッセの開発、製造、販売

会社名: 有限会社グリュイエール  
(法人番号4050002010113)

連絡先: TEL: 0296-72-6557  
FAX: 0296-72-6582

所在地: 茨城県笠間市笠間1976

H P: <http://www.kasamagashi.com/>

### 事業概要(地域産業資源の活用)

栗の栽培に適した気候や土壌に恵まれた「笠間の栗」は甘みが強く風味が良いと高い評価を得ている。栽培品種も多く他の地域にはない特徴を持った栗が一部で栽培されているが、その特性を活かした利用がすべてされているわけではない。本事業では、笠間ならではの栗の品種の一つである、日本最大級の大きさの「長谷川くり」を使った、マロングラッセを開発する。

「笠間の栗の高級ギフト商品」として笠間市内の自店舗や市内および茨城県内の贈答品の販売ルートを中心に需要開拓を図る。また、笠間市内や県内で開催されるイベント等に出展して積極的なPR活動を行うことにより、笠間の栗のブランド化を推進する。

このような取り組みにより、市内の他の栗加工業者が、笠間の栗の品種毎の特徴を活かした新たな商品開発に取り組むといった波及効果が期待される。

### 新たな需要の開拓の見通し(市場性、販路、商品の特性)

#### ◆市場性

百貨店等のギフトコーナーに、必ず地域産品コーナーがあるように最近では、単なる儀礼ではなく、贈る側の想いやこだわりを感じられるギフト商品が成長している。本商品は、百貨店バイヤー等からのニーズに基づき開発を行っており、笠間市を代表する「ご当地ギフト商品」として、確実な需要が見込めるものである。

#### ◆需要の開拓の方針

笠間市産の栗を使用した高級ギフト商品を探している人々に対して、笠間市内の自店舗および県内の贈答品の販売を行っているルートを中心に需要開拓を行ってゆく。

#### ◆商品の特性

日本最大級の大きさである「長谷川くり(笠間ならではの栗の品種の一つ)」を使ったマロングラッセ。香味付けに、笠間市産の栗を使用した栗焼酎を使用しており、笠間市あるいは茨城県の新たな高級ギフト商品として十分競争力のある商品である。【4Lサイズの長谷川くり】【Mサイズの栗】

### 地域を挙げた取組と協力者・関係事業者等との連携

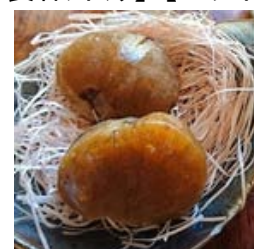
笠間市では、ふるさと名物応援宣言「～日本有数の栗の里～笠間の栗の加工品群」を行っている。本事業では、市および各種支援機関と連携して、笠間市内や県内で開催されるイベント等に出展しPRを行って、地域を挙げて笠間の栗のブランド化に取り組んでゆく。さらには、市が主催している「笠間アグリビジネスネットワーク協議会」などを通じて、市内の他の栗加工業者が、新商品開発に取り組むことを推進してゆく。



【笠間市の栗畑】



【4Lサイズの長谷川くり】【Mサイズの栗】



【マロングラッセの試作品】