

株式会社 アテクト



大阪府
東大阪市角田2-1-36

1969年(昭和44年)設立
TEL 0729-67-7000

<http://www.atect.co.jp/>

代表取締役
小高 得央

静電気に弱いLSIを保護する スペーサーテープ

携帯電話や液晶ディスプレイなどに組み込まれているLSIは、静電気や振動に弱く、製造時や輸送時に注意を要する。LSIを安全確実に輸送するためのテープを開発し、国内外でトップシェアを誇る。

電子回路の移動・輸送時にLSIを静電気から守る

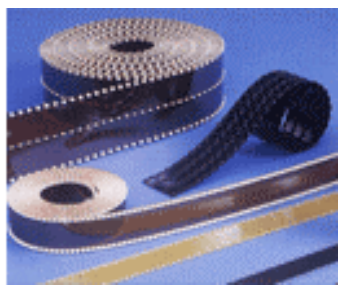
携帯電話や液晶ディスプレイなど様々な電子機器に使われているLSI（大規模集積回路）は年々著しい小型化が進み、今や薄いフィルムの上で回路を集積させるものが主流となっている。それにあわせ、小型LSIを組み込んだ電子回路の移動・輸送品質への要求は一層シビアになり、LSIを保護するための製品にも厳しい品質が求められている。

半導体メーカーの要求に応え瞬く間にトップシェア

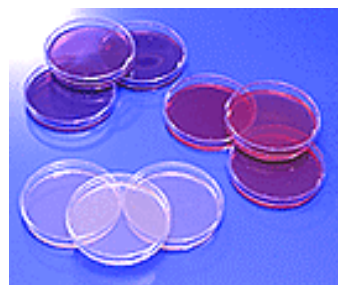
同社はまだ小規模市場であった液晶分野のLSIの輸送機器に着目。射出成形技術を活かし、基板同士の隙間を0.1mm単位で調節し、LSIを静電気やキズから守るスペーサーテープを独自開発。半導体メーカーのニーズを捉えた幅広いラインナップを揃えた結果、瞬く間にトップシェアを占めるようになった。近年、薄型テレビをはじめとする、フラットパネル向けの製品需要も高く、高集積化が進む電子回路の信頼性、安全性を陰で支え続けている。

更なる成長を目指してバイオ事業に進出

同社は、第二創業として、シャーレや試験管などの検査用衛生管理用品の開発・販売を開始する。積み重ねて運べるシャーレや、手のひら全体が入るハンドスタンプシャーレなど、直接販売により使用現場のニーズをきめ細かく拾った製品を数多くラインナップすることで他社との差別化を図り、強みを発揮している。



スペーサーテープ
液晶・プラズマディスプレイ用LSI工程用



培地入シャーレ
食品・製薬の無菌試験など