

# 株式会社 北海鉄工所



代表取締役  
林 泰俊

大阪府  
岸和田市臨海町20-18

1955年(昭和30年)設立  
TEL0724-38-1381

<http://www.hokkai-gr.co.jp>

世界初の「冷間プレス  
工法」による圧力容器用  
「鏡板」の製造

鏡板の国内市場シェア60%。当社独自の革命的技術により原子力発電所、宇宙  
ロケット用鏡板から鉄道車両部品まで幅広く生産。

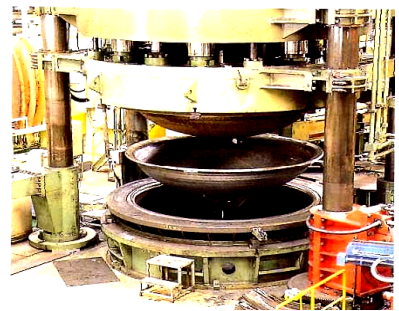
## 国内市場シェア60%

日本最大規模の圧力容器用「鏡板」を製造する企業。『鏡板』は石油精製、石油化学、原子力発電、火力発電、宇宙ロケット、薬品、化粧品、パルプ、繊維など、あらゆる産業の圧力容器設備機器に使用される必需品です。現在は、国内市場のシェア60%を占める国内トップメーカーです。

## 鏡板製造の歴史を変える冷間プレス工法

1946年(昭和21年)にタンクメーカーとして創業した北海鉄工所は、独自の加工技術を結集し、1962年(昭和37年)に鏡板専用の6000t大型複動油圧プレス機を自社開発。

それに伴い、世界で初めて、材料素材を熱することなく鏡板のプレス製造を行う「冷間プレス工法」による製造・販売を開始しました。この「冷間プレス工法」により「(大量生産による)コストの低減」と「品質の向上」、「即納体制の確立」が可能となり、鏡板製造の歴史に一大革命をもたらしました。



全自動6,000t プレス

## 新技術で新市場を開拓

多様化する『鏡板』需要に合わせて、あらゆる材質・用途に適応した各種加工技術を開発。この高度な技術力は各種プラントメーカーに認められ、圧力容器に止まらず、宇宙開発、原子力発電など先端テクノロジー分野でも求められています。

また、『鏡板』だけではなく、モニュメント製品、さらに昨今では、より高い精度が求められる鉄道車両プレス加工製品へと事業領域を拡げています。



安心と信頼の北海の鏡板