

# 進工業株式会社



基礎研究で蓄積した独自の  
な薄膜技術を確立

京都府  
京都市南区上鳥羽馬廻シ町1-4

1964年(昭和39年)設立  
TEL 075-671-7371

代表取締役  
美和 武志

<http://www.susumu.co.jp>

独自の経験豊かな「薄膜技術」による独自の高精密電子部品を開発・商品化し、移動体通信分野をはじめ、情報機器、計測機器、車載機器や民生機器等ほぼ全ての電子・電機産業分野で高い評価を得ている。

## 長年の基礎研究で蓄積された技術で薄膜電子部品の世界的シェア60%を獲得

進工業株式会社の薄膜電子部品は、独自の薄膜技術により、基板上に1/100マイクロメートル程度の極めて薄い金属膜で素子を形成して作られている。薄膜技術は情報通信技術の基本的で永遠の命題である「より小さなスペースとエネルギーを使って、大量の情報をより小さい時間で処理、伝達すること」に本質的に適合した技術システムである。

## 最先端技術かつ地球環境保護に最適な製品

今後のエレクトロニクスの方向は高度情報社会の基盤となるユビキタス情報社会の構築と社会生活に不可欠な車の省エネ、安全、快適性を高めるための高性能化にある。

これらに必要な高速大量通信に対応する携帯端末やネットワーク機器の高度化、また車の電気制御および車体制御の高度化に対応するカーエレクトロニクスの発展には薄膜電子部品は最先端技術であり、かつ地球環境保護の面からも最適な製品として一層期待を集めている。

## グローバルな経営展開でデジタル電子技術の世界的な発展に貢献

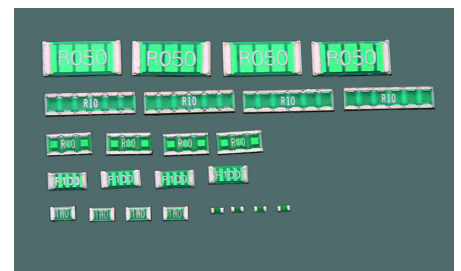
同社は創業以来、薄膜技術の研究と製品開発に特化した薄膜のスペシャリストとして世界的にもユニークで最大規模の供給者としての地歩を築いてきた。現在では、米国、台湾、中国、ドイツに生産および販売の拠点を、そして主要国に代理店網を構築し、これら各社が進グループとして世界的な視野で製品技術開発を行うとともに、各社が互いに連携して販売、市場開拓を展開し、世界シェアを高めている。



超高精度・高信頼金属皮膜チップ抵抗器



薄膜高周波LCフィルター



低抵抗チップ抵抗器