

# 朝日レント ゲン工業 株式会社



代表取締役  
井野 春重

時代に先駆けて歯科用  
レントゲン撮影装置を製造

京都府  
京都市南区  
久世築山町376-3

1956年(昭和31年)設立  
TEL 075-921-4371

<http://www.asahi-xray.co.jp>

わが国で初めて歯科用のパノラマレントゲン撮影装置を開発・製造。出荷台数や機種揃えでは国内トップシェアを誇る。

## 発想の転換、パノラマX線撮影装置

同社の躍進にきかっけとなる歯科用X線撮影装置は、患者を回転させる代わりに装置を回転させるという発想の転換から生まれ、同社にとってエポックメイキングな装置となる。

## 大学や研究所のニーズを踏まえて新製品開発を実施

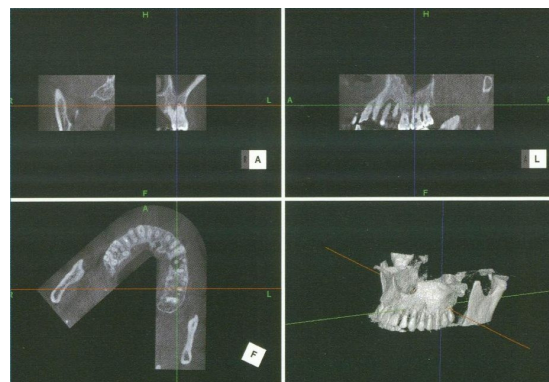
新製品開発は、大学や研究所の要望を解決するところから生まれている。その技術力の高さを示す例が、横臥位パノラマレントゲン装置である。この装置により、ダウン症候群のため障害を持つ患者が、生まれて初めて頭頸部のレントゲンができ、永久歯先天欠如のため現在ある乳歯を抜歯してはならないことが判明した。

## 究極の3Dパノラマ撮影装置を開発

見えない領域をより鮮明により明確に撮影するため、3次元画像、任意のMPR画像(断面画像)、さらには多彩な画像処理を備えたソフトウェアと患者情報を安全に管理できるソフトウェアの融合により、高品質な画像の提供と自由自在な画像処理を可能にした。インプラント治療や歯周病治療といった先進治療をサポートする。



3DパノラマX線装置  
PSR9000N



3D画像