

# 児玉鋳物 株式会社



代表取締役  
児玉 洋介

埼玉県  
川口市本町 4 - 9 - 3

1951年(昭和26年)設立  
TEL 048-222-2548

<http://www.cablenet.ne.jp/~1kodama-h/concept.html>

## 長期使用に耐えうる コンクリートパイプ 製造用の遠心機

ダグタイプ鋳鉄ベットによるコンクリートパイプ製造用遠心機で国内シェアトップ(50%)を獲得、海外シェアも拡大

### ユニット単位のダグタイプ鋳鉄ベット

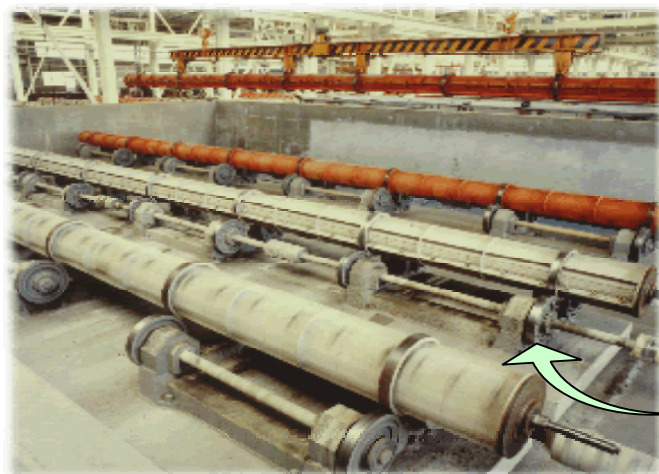
コンクリートパイプは、型枠の中に鉄筋を組みコンクリートを注入してから、これを遠心機で高速回転させることにより製造する。そのため、高速回転時の振動・騒音防止や安全対策面でのノウハウが不可欠。

同社の遠心機は高精度に機械加工を施した2メートル長程度のユニット単体ダグタイプ鋳鉄ベットをプラント現場内でジャッキボルトにより水平調整を行い、アンカーボルトにより固定を行うという方式を採用しているため、他社製品に比して、

- ①遠心機のベット部分が剛固で頑丈であり、吸振性が高い
- ②機械の取り付け及び移設が容易で高精度
- ③シャフトと外輪の接合機構は同社の特許により外輪の取り外しが簡易
- ④通常30~35Gの遠心加圧が40Gまで可能なため高強度な製品製造が可能
- ⑤軸受け部が特殊構造なので機械の水洗いが可能 という優位性を持つ。

### 東南アジアを中心に海外シェアも拡大

同社の遠心機は、エンジンを動力とした電動モーターを使用しないスペックも揃えており、東南アジアをはじめとする海外(振興開発地区で電気等のインフラが未整備な地域)からの発注も増えている。



コンクリートパイプ製造用遠心機

この部分の高速回転により  
40G(40気圧)までの遠心加圧  
が可能。  
吸振用エアスプリング等を使用した  
防振型遠心機も製造。